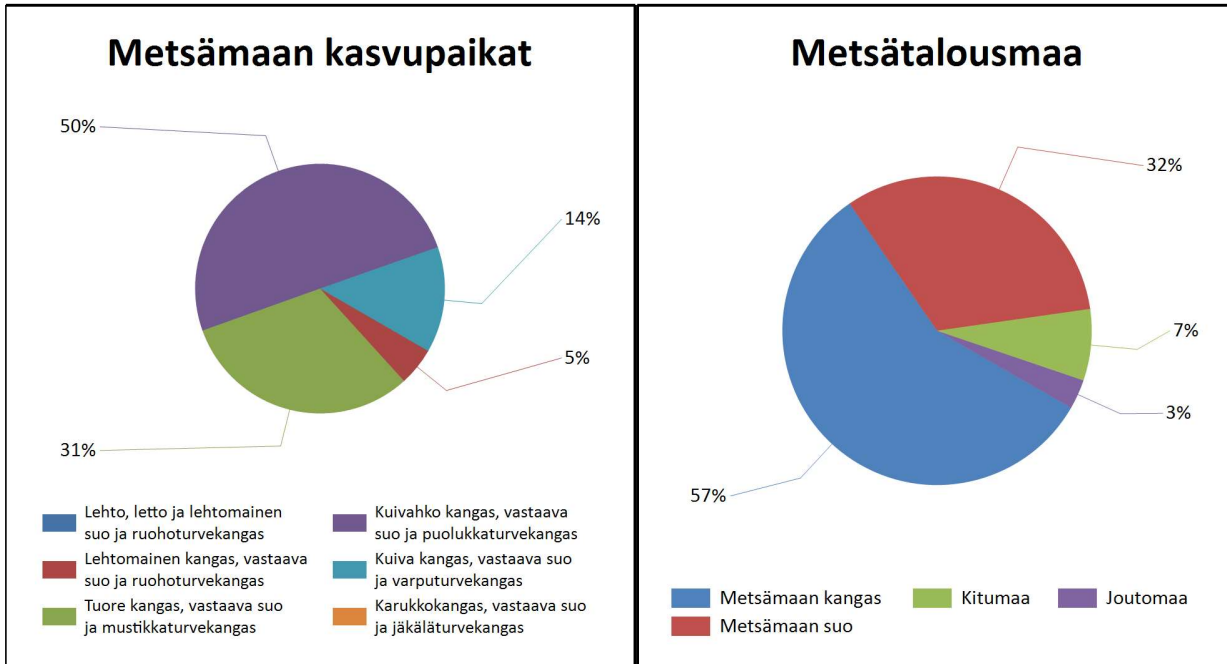


Kasvupaikat kangasmailla ja soilla



	Kangasmaat, ha	Suot, ha	Yhteensä, ha
Metsämaan kasvupaikat			
Lehto, letto ja lehtomainen suo ja ruohoturvekangas			0,0
Lehtomainen kangas, vastaava suo ja ruohoturvekangas	2,3		2,3
Tuore kangas, vastaava suo ja mustikkaturvekangas	14,3		14,3
Kuivahko kangas, vastaava suo ja puolukkaturvekangas	12,6	10,3	22,9
Kuiva kangas, vastaava suo ja varputurvekangas		6,3	6,3
Karukkokangas, vastaava suo ja jäkäläturvekangas			0,0
Metsämaa yhteensä	29,2	16,5	45,7
Kitu- ja joutomaan kasvupaikat			
Kalliomaa ja hietikko	0,0	0,0	0,0
Lakimetsä ja tunturi	0,0	0,0	0,0
Kitumaa	0,0	3,8	3,8
Joutomaa	0,0	1,6	1,6
Metsätalousmaa yhteensä	29,2	22,0	51,1

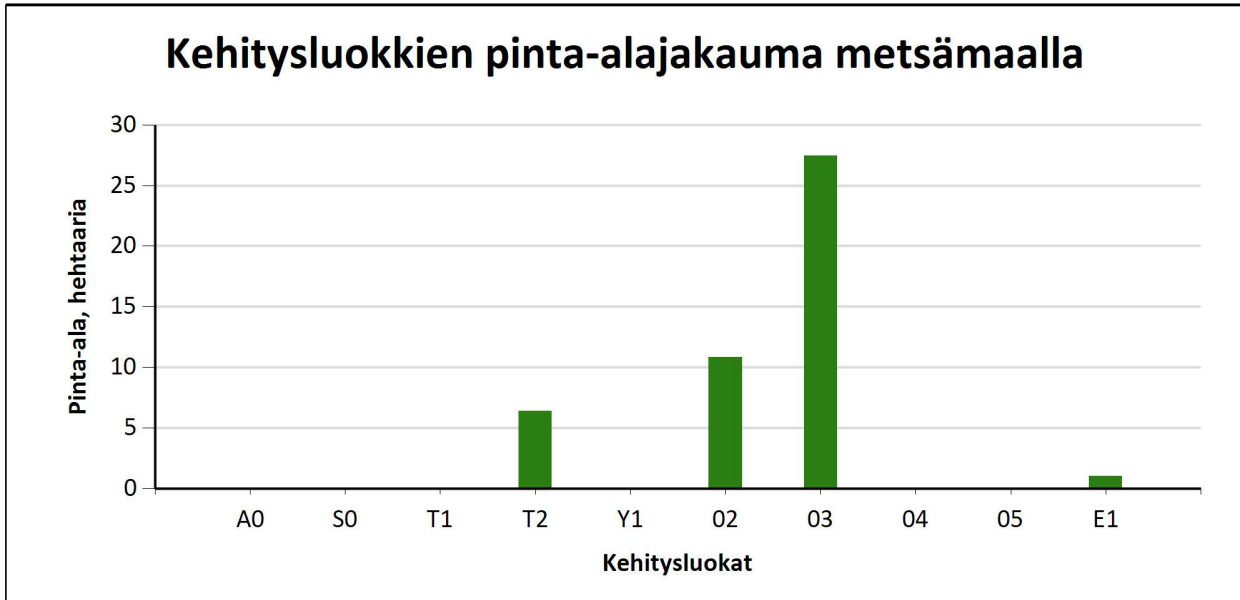
Tällä sivulla esitetyt pinta-alat eivät sisällä teiden, sähkölinjojen ym. kohteiden alle jäävää metsäpinta-alaa.

Kehitysluokat

Puuston keski-ikä metsämaalla 43 vuotta.

Puuston keskitilavuus metsämaalla 69 m³/ha.

Puuston kokonaistilavuus metsämaalla 3 136 m³.



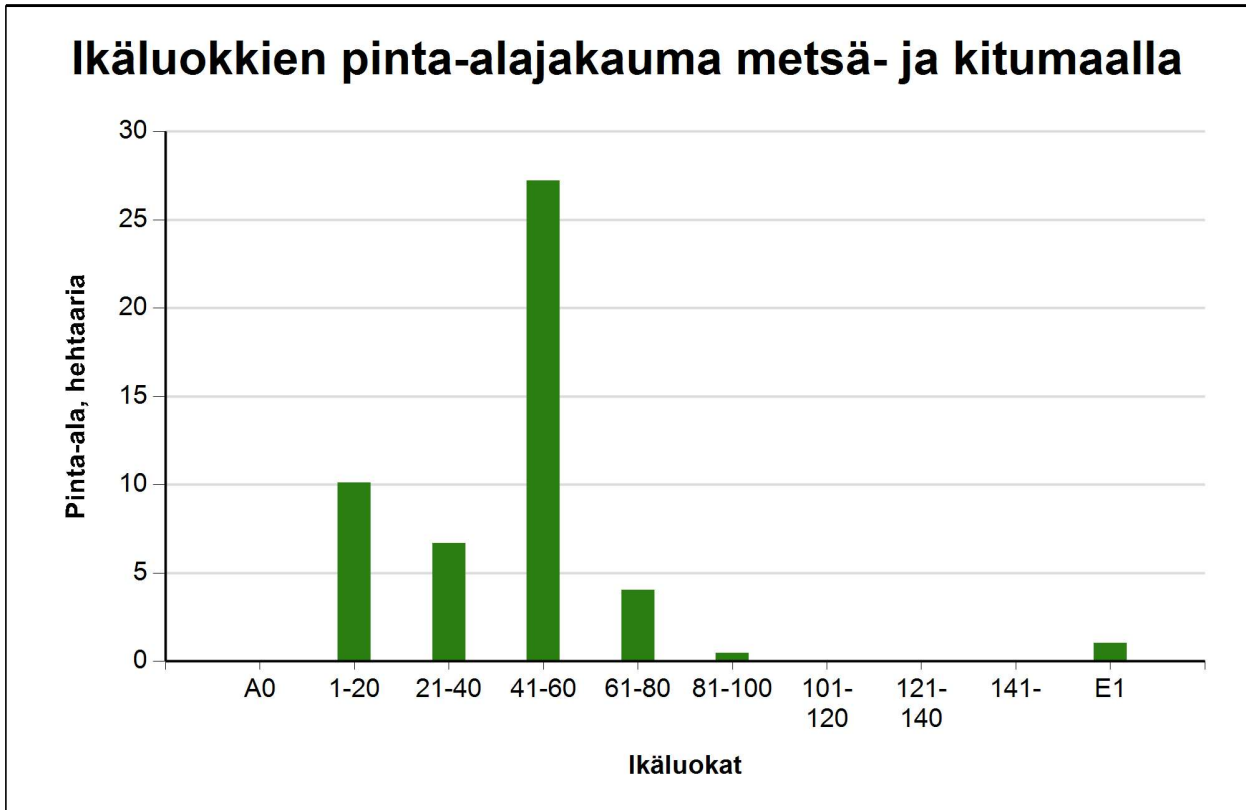
Metsämaan kehitysluokat	Pinta-ala		Keski-ikä, vuotta	Puuston keskitilavuus, m ³ /ha
	ha	%		
A0 - Aukea		%		
S0 - Siemenpuumetsikkö		%		
T1 - Taimikko alle 1,3 m		%		
T2 - Taimikko yli 1,3 m	6,4	14,0 %	12	17
Y1 - Ylispuustoinen taimikko		%		
O2 - Nuori kasvatusmetsikkö	10,8	23,7 %	27	64
O3 - Varttunut kasvatusmetsikkö	27,5	60,1 %	54	83
O4 - Uudistuskypsä metsikkö		%		
O5 - Suojuspuumetsikkö		%		
E1 - Eri-ikäisrakenteinen metsikkö	1,0	2,3 %	41	46
Metsämaa yhteensä	45,7	100,0%	43	69
Kitumaa	3,8		63	28
Joutomaa	1,6		47	8
Muu metsätalousmaa				
Metsätalousmaa yhteensä:	51,1			

Tällä sivulla esitetyt pinta-alat eivät sisällä teiden, sähkölinjojen ym. kohteiden alle jäävää metsäpinta-alaa.

Ikäluokat metsä- ja kitumaalla

Puuston keski-ikä metsä- ja kitumaalla: 44 vuotta

Puuston keskitilavuus metsä- ja kitumaalla: 65 m³/ha



Ikäluokat	Pinta-ala	
	ha	%
A0 - Aukea		%
1-20	10,1	20,4 %
21-40	6,7	13,5 %
41-60	27,2	55,0 %
61-80	4,0	8,1 %
81-100	0,5	0,9 %
101-120		%
121-140		%
141-		%
E1 - Eri-ikäisrakenteinen metsikkö	1,0	2,1 %
Yhteensä:	49,5	100,0 %

Tällä sivulla esitetyt pinta-alat eivät sisällä teiden, sähkölinjojen ym. kohteiden alle jäävää metsäpinta-alaa.

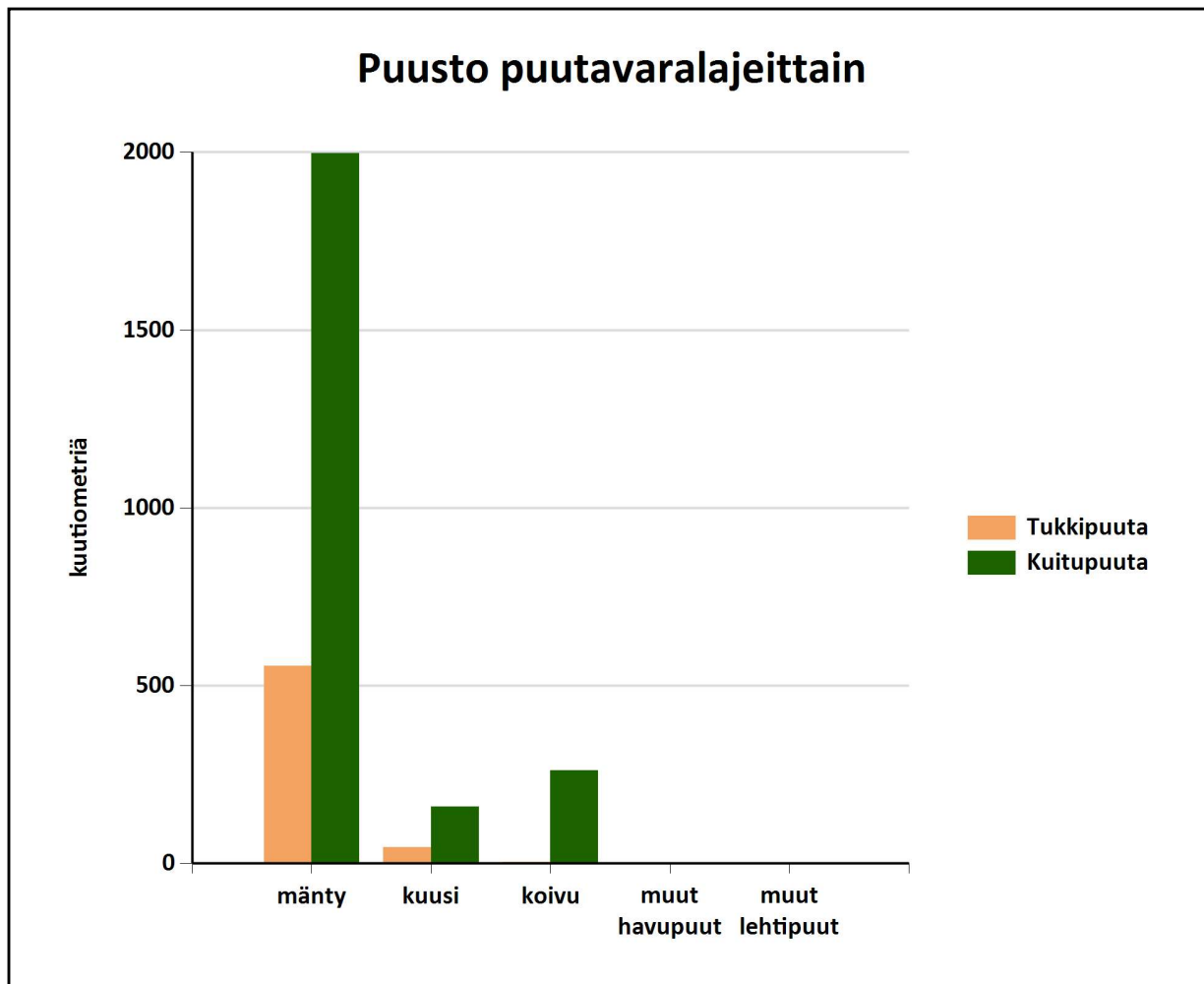
Puustotietojen yhteenveto vuonna 2026

Suunnitelman kokonaispuusto vuonna 2026 on 3256 m³, eli keskimäärin 64 m³/ha metsätalousmaalla

Tukkipuuta yhteensä: 605 m³, eli 19 % tilan kokonaispuustosta.

Kuitupuuta yhteensä: 2419 m³, eli 74 % tilan kokonaispuustosta.

Muuta runkopuuta yhteensä: 232 m³, eli 7 % tilan kokonaispuustosta.



Metsämaan kehitysluokat	Pinta-ala, ha	Ainespuusto puulajeittain, m ³					Yhteensä, m ³
		mänty	kuusi	koivu	muut havupuut	muut lehtipuut	
A0 - Aukea							
S0 - Siemenpuumetsikkö							
Y1 - Ylispuustoinen taimikko							
Taimikot							
Ylispuustot							
T1 - Taimikko alle 1,3 m							
T2 - Taimikko yli 1,3 m	6,4	42	3	0			45
02 - Nuori kasvatusmetsikkö	10,8	583	4	9			596
03 - Varttunut kasvatusmetsikkö	27,5	1814	181	234			2230
04 - Uudistuskypsä metsikkö							
05 - Suojuspuumetsikkö							
E1 - Eri-ikäisrakenteinen metsikkö	1,0	15	16	14			44
Metsämaa yhteensä:	45,7	2454	204	257			2915
<i>Tukkipuuston osuus metsämaalla, %</i>		21	20	1			19
Kitumaa	3,8	95		3			98
Joutomaa	1,6	5		6		0	11
Muu metsätalousmaa							
Metsätalousmaa yhteensä:	51,1	2554	204	266		0	3023

Yllä oleva taulukko sisältää ainespuuston, eli tukki- ja kuitupuun

1:8000



Kiinteistö: Väliä 290-401-41-1



Koordinaatisto

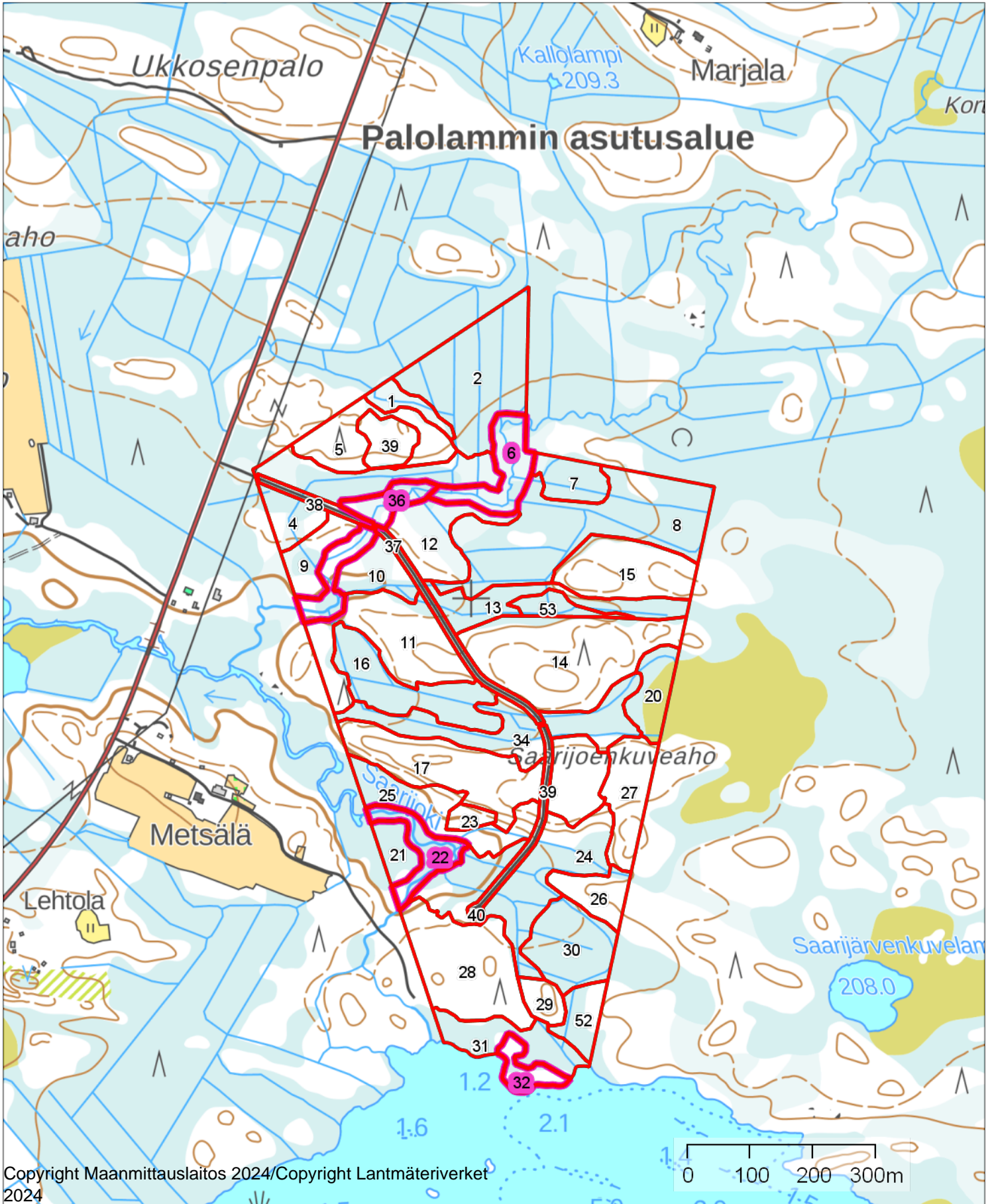
ETRS-TM35FIN

Keskipiste

(616037, 7154989)

Tulostettu

22.6.2026



Kiinteistö						Väliä						Puuston tilavuus m ³ /ha						Puusto	OA-	OA-lisä	Maa	Taimikko	Arvo	Arvo
Kuvio	Pinta-ala	Kasvupaikka	Pääpuulaji	Kehitysluokka	Ikä	Keskipituus	Keskiläpimitta	Pohjapinta-ala	Runkoluku	m3/ha	Mät	Kut	Kot	Mäk	Kuk	Kok	€/kuvio	kerroin	€/ha	€/ha2	€/ha3	€/ha4	€/kuvio5	
1	0.4	VT	Mänty	03																				
2	3.03	VT	Mänty	03	56	12.1	17	13	500	82	15	0	0	60	0	4	8 200 €	1	404	230	0	3 300 €	10 100 €	
4	2.29	VT	Mänty	03	43	11.8	16	12	700	72	11	0	0	51	5	2	5 300 €	1	1010	230	0	3 500 €	8 100 €	
5	1.37	VT	Mänty	T2	19	6	7	15	5150	54	0	0	0	25	2	0	0 €	0	0	230	1526	1 800 €	2 400 €	
6	1.09	OMT	Hieskoivu	03	57	14.1	17	12	650	78	0	7	2	1	15	51	2 500 €	1	809	520	0	3 600 €	4 000 €	
7	0.71	CT	Mänty	Kitumaa	60	10.3	15	7	200	38	5	0	0	29	0	2	0 €	1	0	85	0	100 €	100 €	
8	4.41	VT	Mänty	03	60	13.6	18	14	700	96	20	2	0	50	13	8	14 800 €	1	269	230	0	3 900 €	17 000 €	
9	0.75	MT	Mänty	02																				
10	0.79	MT	Mänty	E1	50	12.6	16	9	500	57	8	4	0	11	16	15	1 500 €	1	208	440	0	2 500 €	2 000 €	
11	2.45	MT	Mänty	02																				
12	1.36	MT	Hieskoivu	03	51	13.1	17	12	350	72	10	0	1	16	2	41	3 000 €	1	179	440	0	2 900 €	3 900 €	
13	1.32	CT	Mänty	03	65	11.4	17	10	550	60	10	0	0	45	1	2	2 600 €	1	117	130	0	2 200 €	2 900 €	
14	3.73	MT	Mänty	02	17	7	9	8	1500	33	0	0	0	21	0	1	1 800 €	2	340	440	0	1 300 €	4 700 €	
15	1.8	VT	Mänty	T2	8	2	2	1	3400	2	0	0	0	0	0	0	0 €	0	0	230	849	1 100 €	1 900 €	
16	1.82	CT	Mänty	03	50	11	17	9	600	54	8	0	0	43	0	0	3 100 €	1	253	130	0	2 100 €	3 800 €	
17	3.54	VT	Mänty	03	58	16.6	22	14	450	116	53	0	0	60	2	1	18 300 €	1	619	230	0	6 000 €	21 300 €	
20	0.8	CT	Mänty	Joutomaa	50	5.4	7	0	100	1	0	0	0	0	0	0	0 €	1	0	50	0	100 €	0 €	
21	0.51	VT	Mänty	03	65	11.5	17	14	800	85	14	0	0	56	5	6	1 400 €	1	55	230	0	3 000 €	1 500 €	
22	0.78	MT	Paju	Joutomaa	45	9.6	13	3	800	15	1	0	0	5	0	7	0 €	1	0	50	0	100 €	0 €	
23	0.24	MT	Mänty	E1	25	7.3	9	3	2200	11	0	0	0	1	0	7	100 €	2	148	440	0	800 €	200 €	
24	3.13	CT	Mänty	03	53	11.2	18	11	650	66	10	0	0	51	2	0	6 400 €	1	287	130	0	2 500 €	7 700 €	
25	1.52	VT	Mänty	02	40	8.3	13	10	1000	45	2	0	0	37	2	0	1 400 €	1	257	230	0	1 400 €	2 100 €	
26	0.73	MT	Mänty	02	33	10.8	12	14	450	80	1	0	0	59	2	8	1 100 €	2	1096	440	0	3 100 €	2 300 €	
27	1.24	MT	Mänty	02	30	10.5	14	17	1450	94	3	0	0	85	0	0	2 500 €	2	1394	440	0	3 800 €	4 700 €	
28	2.61	MT	Mänty	T2	10	2.5	3	3	5300	6	0	0	0	0	0	0	0 €	0	0	440	1370	1 800 €	4 700 €	
29	0.41	MT	Mänty	02	41	11.6	15	14	800	80	8	0	0	68	0	0	700 €	2	996	440	0	3 200 €	1 300 €	
30	1.55	CT	Mänty	Kitumaa	60	7.7	15	7	600	32	2	0	0	28	0	0	0 €	1	0	85	0	100 €	100 €	
31	1.17	CT	Mänty	Kitumaa	70	8.8	14	4	800	19	2	0	0	13	0	0	0 €	1	0	85	0	100 €	100 €	
32	0.45	VT	Mänty	03	90	13.6	23	18	550	119	61	0	0	51	5	0	2 500 €	1	0	230	0	5 800 €	2 600 €	
34	2.3	VT	Mänty	03	55	13.7	18	13	600	88	18	0	0	64	3	1	6 900 €	1	508	230	0	3 700 €	8 600 €	
36	1.17	OMT	Hieskoivu	03	44	14.3	18	12	600	82	0	19	1	1	16	43	3 300 €	1	1083	520	0	4 500 €	5 200 €	
37	0.5			Muu maa	0	0	0	0	0	0	0	0	0	0	0	0	0 €	0	0	0	0	0 €	0 €	
38	0.25			Muu maa	0	0	0	0	0	0	0	0	0	0	0	0	0 €	0	0	0	0	0 €	0 €	
39	0.12			Muu maa	0	0	0	0	0	0	0	0	0	0	0	0	0 €	0	0	0	0	0 €	0 €	
39	0.62	VT	Mänty	T2	19	0	0	0	0	23	0	0	0	13	1	0	0 €	0	0	230	1526	1 800 €	1 100 €	

Kuvio	Pinta-ala	Kasvupaikka	Pääpuulaji	Kehitysluokka	Ikä	Keskipituus	Keskiläpimitta	Pohjapinta-ala	Runkoluku	m3/ha	Puuston tilavuus m ³ /ha						Puusto	OA-	OA-lisä	Maa	Taimikko	Arvo	Arvo	
											€/kuvio	kerroin	€/ha	€/ha2	€/ha3	€/ha4	€/kuvio5							
40	0.31			Muu maa	0	0	0	0	0	0	0	0	0	0	0	0	0	0	0	0	0	0	0	0
52	0.63	VT	Mänty	03	65	11.3	18	13	650	72	18	2	0	33	17	0	1 700 €	1	53	230	0	2 900 €	1 800 €	
53	0.4	CT	Mänty	Kitumaa	65	9.2	13	5	450	22	1	0	0	14	0	5	0 €	1	0	85	0	100 €	0 €	