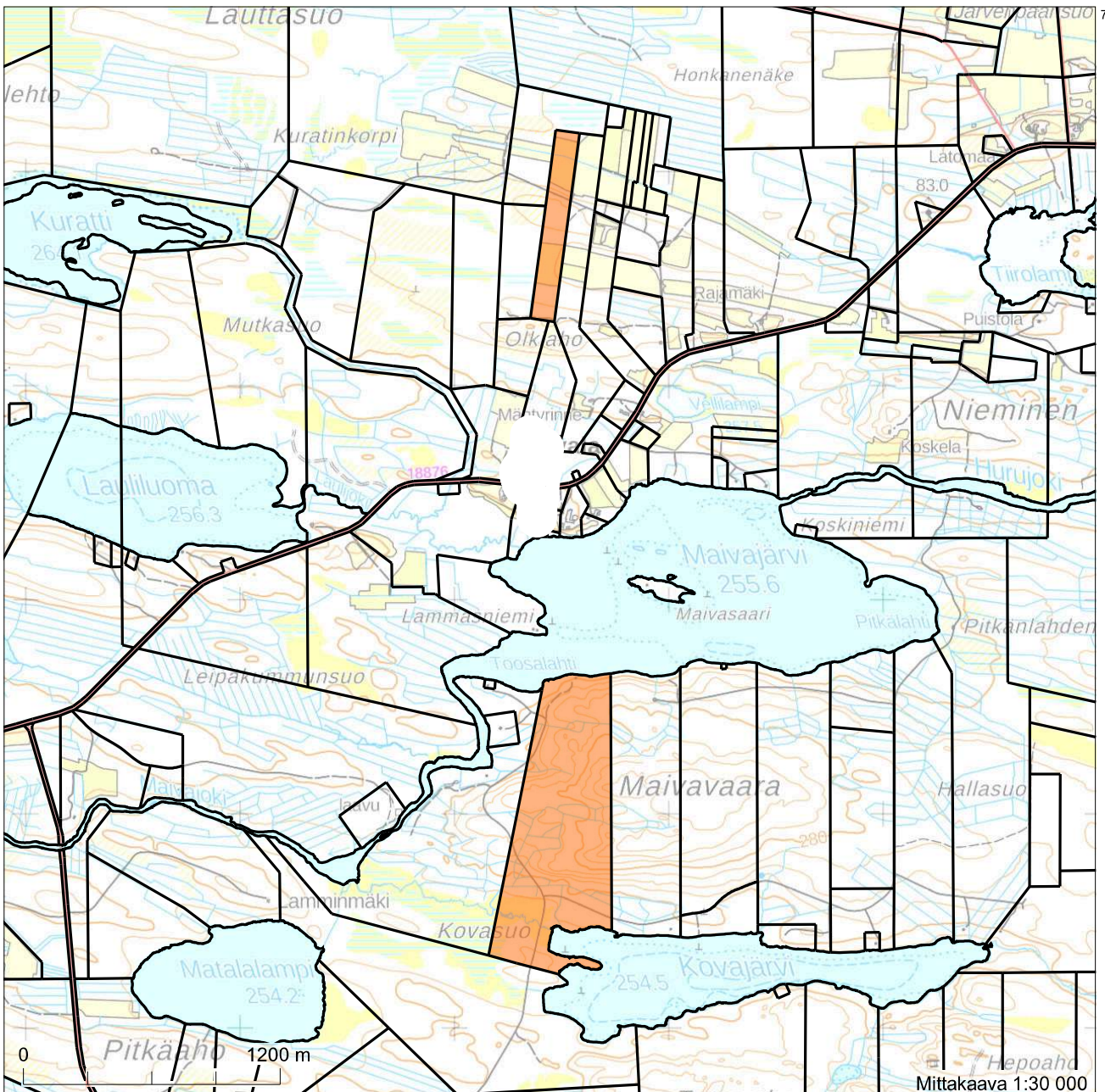


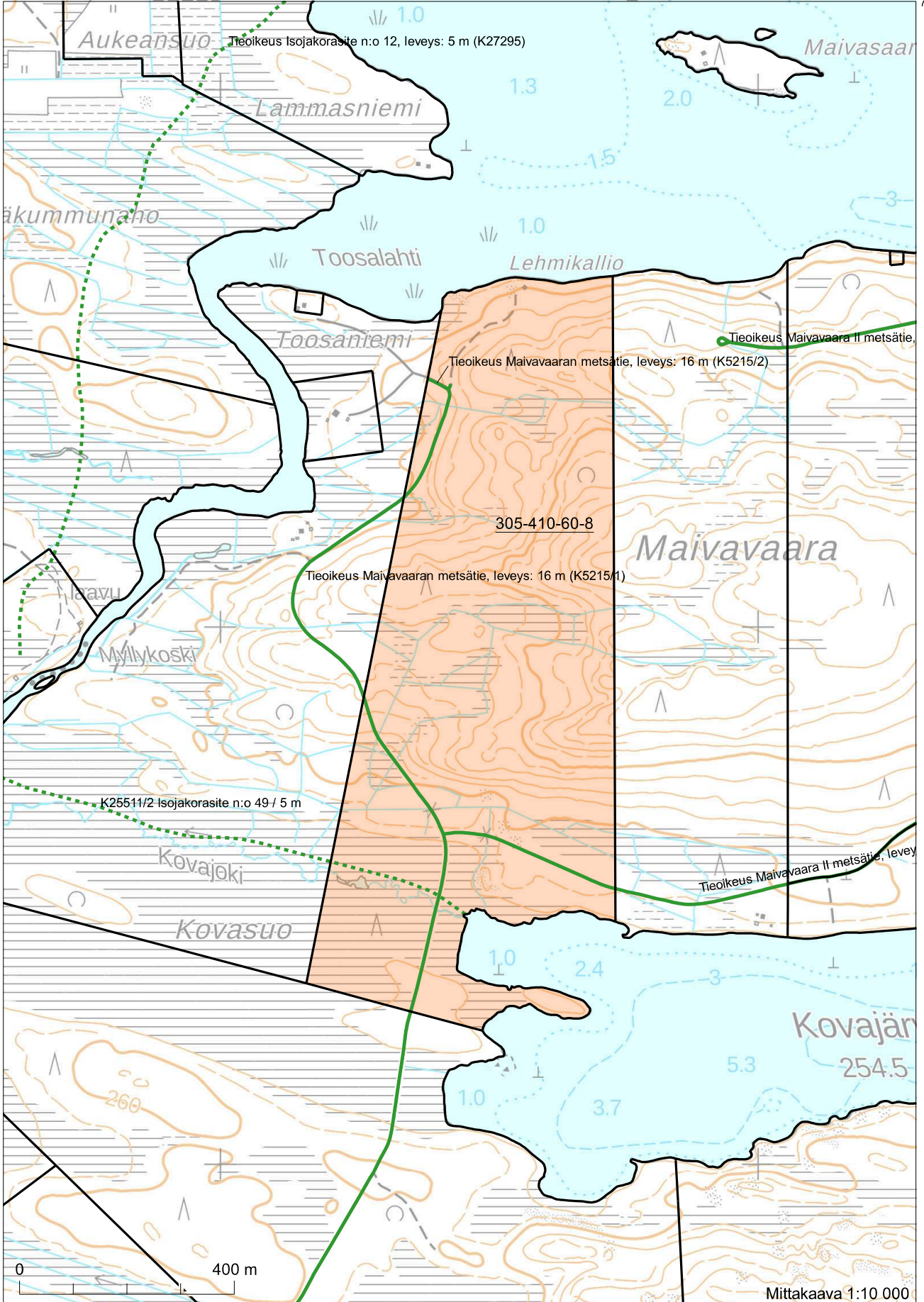
Kiinteistötunnus: 305-410-60-8  
 Nimi: MÄENPÄÄ  
 Rekisteriyksikkölaji: Tila  
 Kunta: Kuusamo (305)  
 Palstojen lukumäärä: 4

Rekisteriyksikön alueella on yleiskaava.

Tulostettu kiinteistötietojärjestelmästä 10.5.2026.  
 Kiinteistötietojärjestelmän tiedot ovat 9.5.2026 tasalla.

Kiinteistörekisterin tiedoissa voi olla puutteita ja epätarkkuuksia.  
 Rekisteriyksikön tarkka alueellinen ulottuvuus selviää  
 toimitusasiakirjoista ja maastosta. Rekisteritiedoista katso tarkemmin  
[www.maanmittauslaitos.fi/rekisteritiedot](http://www.maanmittauslaitos.fi/rekisteritiedot).







**Perustiedot**

Kiinteistötunnus:	305-410-60-8	Rekisteröintipvm:	27.11.2004
Nimi:	MÄENPÄÄ	Kokonaispinta-ala:	72,59 ha
Rekisteriyksikkölaji:	Tila	Maapinta-ala:	72,59 ha
Kunta:	Kuusamo (305)	Palstojen lukumäärä:	4
Arkistoviite:	305:2004:267		

**Muodostumistiedot**

Kiinteistötoimitus tai viranomaispäätös: Lohkominen koko rekisteriyksiköllä Rekisteröintipvm: 27.11.2004		
Rekisteriyksiköt ja määräalat, joista tämä rekisteriyksikkö on muodostunut:		
Määräala:	Rekisteriyksiköstä:	Maapinta-ala (ha)
305-410-60-2-M602	305-410-60-2 MÄENPÄÄ	90,4449
Muodostumishetken pinta-ala yhteensä (ha):		90,4449
<u>305-410-60-8</u> on kiinteistön 305-410-60-2 kantakiinteistö		

**Erottamattomat määräalat ja erillisinä luovutetut yhteisalueosuudet**

1) 305-410-60-8-M602	Alkuperäinen saanto: 18.12.2024	Rekisteröintipvm: 21.12.2024
----------------------	---------------------------------	------------------------------

**Kaavat ja rakennuskiellot**

1) Yleiskaava (305-240207A)	Hyväksymis-/vahvistamispvm: 6.11.2008	Voimaantulopvm: 8.1.2009	Kaavan arkistotunnus: MMLm/16338/423/2010
-----------------------------	---------------------------------------	--------------------------	--

**Rasitteet, käyttöoikeudet ja käyttörajoitukset**

1) Tietoisuus Isojakorasite n:o 53 Arkistoviite: 5-11 Oikeutettu: <u>305-410-60-8 MÄENPÄÄ</u>	Rekisteröintipvm: 16.11.2021 Voimaantulopvm: 18.9.1957
2) Tietoisuus (Y2004-33135) / Leveys: 4 m  Arkistoviite: 305:2004:267 Oikeutetut: 305-410-60-7 LAMMASNIEMI Rasitetut: <u>305-410-60-8 MÄENPÄÄ</u>	Rekisteröintipvm: 27.11.2004
3) Tietoisuus (000-2007-K5215) Maivavaaran metsätie Tietoisuus /1 Leveys: 16 m  Arkistoviite: 391-31 Oikeutetut: Yksityistien tiekunnan osakkaat Rasitettu: <u>305-410-60-8 MÄENPÄÄ</u>	Rekisteröintipvm: 1.2.2007 Voimaantulopvm: 24.5.1984
Tietoisuus /2 Leveys: 16 m  Arkistoviite: 391-31 Oikeutetut: Yksityistien tiekunnan osakkaat Rasitettu: <u>305-410-60-8 MÄENPÄÄ</u>	Rekisteröintipvm: 3.6.2025 Voimaantulopvm: 24.5.1984

- 4) Tioikeus (000-2007-K7588)  
 Kuratin metsätie  
 Tioikeus /1 Leveys: 18 m  
 Rekisteröintipvm: 16.2.2007  
 Voimaantulopvm: 27.5.1988  
 Arkistoviite: 534-31  
 Oikeutetut: Yksityistien tiekunnan osakkaat  
 Rasitettu: 305-410-60-8 MÄENPÄÄ
- 5) Tioikeus (000-2007-K11993)  
 Maivavaara II metsätie  
 Tioikeus /1 Leveys: 15 m  
 Rekisteröintipvm: 13.3.2007  
 Voimaantulopvm: 27.9.1991  
 Arkistoviite: 679-31  
 Oikeutetut: Yksityistien tiekunnan osakkaat  
 Rasitettu: 305-410-60-8 MÄENPÄÄ
- 6) Venevalkama (000-2010-K42978)  
 Isojakorasite n:o 46  
 Rekisteröintipvm: 22.10.2010  
 Voimaantulopvm: 18.9.1957  
 Arkistoviite: 5-11  
 Oikeutetut: 305-410-59-1 YHTYMÄ, 305-410-59-2 PEKKALA, 305-410-59-3 MAIVAJÄRVI,  
 305-410-59-4 AHO, 305-410-59-5 OLKIAHO, 305-410-59-6 LAUTTASUO,  
 305-410-59-7 JENNILÄ, 305-410-59-8 MAIVAEEMINPUISTO, 305-410-59-11 PALOSUO,  
 305-410-60-6 MÄNTYRINNE, 305-410-60-8 MÄENPÄÄ, 305-410-62-7 HAKALA,  
 305-410-62-9 NAAPURI, 305-410-62-11 AHOLA, 305-410-62-13 ORAVA,  
 305-410-62-30 Niemitalo  
 Rasitetut: 305-410-61-3 RUKKILA
- 7) Tioikeus (000-2010-K43167) / Leveys: 5 m  
 Isojakorasite n:o 46  
 Rekisteröintipvm: 23.10.2010  
 Voimaantulopvm: 18.9.1957  
 Arkistoviite: 5-11  
 Oikeutetut: 305-410-59-1 YHTYMÄ, 305-410-59-2 PEKKALA, 305-410-59-3 MAIVAJÄRVI,  
 305-410-59-4 AHO, 305-410-59-5 OLKIAHO, 305-410-59-6 LAUTTASUO,  
 305-410-59-7 JENNILÄ, 305-410-59-8 MAIVAEEMINPUISTO, 305-410-59-11 PALOSUO,  
 305-410-60-6 MÄNTYRINNE, 305-410-60-8 MÄENPÄÄ, 305-410-62-7 HAKALA,  
 305-410-62-9 NAAPURI, 305-410-62-11 AHOLA, 305-410-62-13 ORAVA,  
 305-410-62-30 Niemitalo  
 Rasitetut: 305-410-61-3 RUKKILA
- 8) Talusveden ottaminen (000-2010-K43969)  
 Isojakorasite n:o 70  
 Rekisteröintipvm: 29.10.2010  
 Voimaantulopvm: 18.9.1957  
 Arkistoviite: 5-11  
 Oikeutetut: 305-410-60-8 MÄENPÄÄ  
 Rasitetut: 305-410-62-32 Hakametsä
- 9) Tioikeus (000-2010-K43976)  
 Isojakorasite n:o 70  
 Rekisteröintipvm: 29.10.2010  
 Voimaantulopvm: 18.9.1957  
 Arkistoviite: 5-11  
 Oikeutetut: 305-410-60-8 MÄENPÄÄ

Rasitetut: 305-410-62-32 Hakametsä

- 10) Puutavaran varastointi (000-2010-K43589)  
 Isojakorasite n:o 49

Rekisteröintipvm: 7.7.2021  
 Voimaantulopvm: 18.9.1957

Arkistoviite: 5-11

Oikeutetut: 305-410-59-1 YHTYMÄ, 305-410-59-2 PEKKALA, 305-410-59-3 MAIVAJÄRVI,  
 305-410-59-4 AHO, 305-410-59-5 OLKIAHO, 305-410-59-6 LAUTTASUO,  
 305-410-59-7 JENNILÄ, 305-410-59-8 MAIVAEEMINPUISTO, 305-410-59-11 PALOSUO,  
305-410-60-8 MÄENPÄÄ, 305-410-60-9 ULLANKALLIO, 305-410-61-2 TAKANEN,  
 305-410-62-7 HAKALA, 305-410-62-9 NAAPURI, 305-410-62-11 AHOLA,  
 305-410-62-13 ORAVA, 305-410-62-30 Niemitalo

Rasitetut: 305-410-53-12 KOIVURANTA

- 11) Tioikeus (000-2021-K17817) / Leveys: 5 m  
 Isojakorasite n:o 1, 7, 50

Rekisteröintipvm: 7.7.2021  
 Voimaantulopvm: 18.9.1957

Arkistoviite: 5-11

Oikeutetut: 305-410-19-2 HAAVIKKO, 305-410-19-9 Taivalranta, 305-410-22-3 KUUSELA,  
 305-410-34-2 KIVIJÄRVI, 305-410-34-4 MANNER, 305-410-59-1 YHTYMÄ,  
 305-410-59-2 PEKKALA, 305-410-59-3 MAIVAJÄRVI, 305-410-59-4 AHO,  
 305-410-59-5 OLKIAHO, 305-410-59-6 LAUTTASUO, 305-410-59-7 JENNILÄ,  
 305-410-59-8 MAIVAEEMINPUISTO, 305-410-59-11 PALOSUO, 305-410-60-6 MÄNTYRINNE,  
305-410-60-8 MÄENPÄÄ, 305-410-61-2 TAKANEN, 305-410-62-7 HAKALA,  
 305-410-62-9 NAAPURI, 305-410-62-11 AHOLA, 305-410-62-13 ORAVA,  
 305-410-62-30 Niemitalo, 305-410-76-0 PIKKULA

Rasitetut: 305-410-19-2 HAAVIKKO, 305-410-19-3 TAIPALE, 305-410-19-6 MIRKKULA,  
 305-410-19-9 Taivalranta

- 12) Puutavaran varastointi (000-2021-K19024)  
 Isojakorasite n:o 7, 38, 50

Rekisteröintipvm: 7.7.2021  
 Voimaantulopvm: 18.9.1957

Arkistoviite: 5-11

Oikeutetut: 305-410-59-1 YHTYMÄ, 305-410-59-2 PEKKALA, 305-410-59-3 MAIVAJÄRVI,  
 305-410-59-4 AHO, 305-410-59-5 OLKIAHO, 305-410-59-6 LAUTTASUO,  
 305-410-59-7 JENNILÄ, 305-410-59-8 MAIVAEEMINPUISTO, 305-410-59-11 PALOSUO,  
 305-410-60-6 MÄNTYRINNE, 305-410-60-8 MÄENPÄÄ, 305-410-61-2 TAKANEN,  
 305-410-62-7 HAKALA, 305-410-62-9 NAAPURI, 305-410-62-11 AHOLA,  
 305-410-62-13 ORAVA, 305-410-62-30 Niemitalo, 305-410-73-3 HAAPA-AHO,  
 305-410-76-0 PIKKULA

Rasitetut: 305-410-19-2 HAAVIKKO

- 13) Tioikeus, talviaikaan (000-2021-K25511)  
 Isojakorasite n:o 49

Tioikeus, talviaikaan /1 Leveys: 5 m

Rekisteröintipvm: 7.7.2021  
 Voimaantulopvm: 9.4.1997

Arkistoviite: 11:128

Oikeutetut: 305-410-59-1 YHTYMÄ, 305-410-59-2 PEKKALA, 305-410-59-3 MAIVAJÄRVI,  
 305-410-59-4 AHO, 305-410-59-5 OLKIAHO, 305-410-59-6 LAUTTASUO,  
 305-410-59-7 JENNILÄ, 305-410-59-8 MAIVAEEMINPUISTO, 305-410-59-11 PALOSUO,  
305-410-60-8 MÄENPÄÄ, 305-410-60-9 ULLANKALLIO, 305-410-61-2 TAKANEN,  
 305-410-62-7 HAKALA, 305-410-62-9 NAAPURI, 305-410-62-11 AHOLA,  
 305-410-62-13 ORAVA, 305-410-62-30 Niemitalo

Rasitetut: 305-410-53-12 KOIVURANTA

Tieoikeus, talviaikaan /2 Leveys: 5 m

Rekisteröintipvm: 7.7.2021

Arkistoviite: 5-11

Oikeutetut: 305-410-59-1 YHTYMÄ, 305-410-59-2 PEKKALA, 305-410-59-3 MAIVAJÄRVI,  
 305-410-59-4 AHO, 305-410-59-5 OLKIAHO, 305-410-59-6 LAUTTASUO,  
 305-410-59-7 JENNILÄ, 305-410-59-8 MAIVAEEMINPUISTO, 305-410-59-11 PALOSUO,  
305-410-60-8 MÄENPÄÄ, 305-410-60-9 ULLANKALLIO, 305-410-61-2 TAKANEN,  
 305-410-62-7 HAKALA, 305-410-62-9 NAAPURI, 305-410-62-11 AHOLA,  
 305-410-62-13 ORAVA, 305-410-62-30 Niemitalo

Rasitetut: 305-410-60-8 MÄENPÄÄ, 305-410-60-9 ULLANKALLIO

14) Tieoikeus (000-2007-K7631) / Leveys: 10 m

Rekisteröintipvm: 20.8.2021

Voimaantulopvm: 27.5.1988

Arkistoviite: 534-31

Oikeutetut: 305-410-59-1 YHTYMÄ, 305-410-59-2 PEKKALA, 305-410-59-3 MAIVAJÄRVI,  
 305-410-59-4 AHO, 305-410-59-5 OLKIAHO, 305-410-59-6 LAUTTASUO,  
 305-410-59-7 JENNILÄ, 305-410-59-8 MAIVAEEMINPUISTO, 305-410-59-11 PALOSUO,  
 305-410-60-6 MÄNTYRINNE, 305-410-60-8 MÄENPÄÄ, 305-410-62-9 NAAPURI,  
 305-410-62-11 AHOLA

Rasitetut: 305-410-59-1 YHTYMÄ, 305-410-60-6 MÄNTYRINNE, 305-410-62-9 NAAPURI,  
 305-410-62-11 AHOLA

15) Tieoikeus (000-2007-K7638) / Leveys: 10 m

Rekisteröintipvm: 20.8.2021

Voimaantulopvm: 27.5.1988

Arkistoviite: 534-31

Oikeutetut: 305-410-60-8 MÄENPÄÄ  
 Rasitetut: 305-410-60-6 MÄNTYRINNE

16) Venevalkama (000-2014-K30472)  
 Isojakorasite n:o 54

Rekisteröintipvm: 20.8.2021

Voimaantulopvm: 18.9.1957

Arkistoviite: 5-11

Oikeutetut: 305-410-60-8 MÄENPÄÄ  
 Rasitetut: 305-410-59-3 MAIVAJÄRVI

17) Tieoikeus (000-2014-K30512) / Leveys: 5 m  
 Isojakorasite n:o 54

Rekisteröintipvm: 20.8.2021

Voimaantulopvm: 18.9.1957

Arkistoviite: 5-11

Oikeutetut: 305-410-60-8 MÄENPÄÄ  
 Rasitetut: 305-410-59-3 MAIVAJÄRVI

18) Tieoikeus (000-2021-K27295) / Leveys: 5 m  
 Isojakorasite n:o 12

Rekisteröintipvm: 20.8.2021

Arkistoviite: 5-11

Oikeutetut: 305-410-47-5 SARAJÄRVI, 305-410-47-6 KELLOKUMPU, 305-410-48-4 PUDAS,  
 305-410-49-2 LATOMAA, 305-410-49-9 YLIRIEKKI, 305-410-49-11 MÄNTYLÄ,  
 305-410-50-6 NIEMINEN, 305-410-51-4 MARJAMAA, 305-410-51-6 LAHTINEN,  
 305-410-52-8 KIITÄMÄJÄRVI, 305-410-52-17 Lehtola, 305-410-54-1 MÄNNISTÖ,  
 305-410-59-1 YHTYMÄ, 305-410-59-2 PEKKALA, 305-410-59-3 MAIVAJÄRVI,

305-410-59-4 AHO, 305-410-59-5 OLKIAHO, 305-410-59-6 LAUTTASUO,  
 305-410-59-7 JENNILÄ, 305-410-59-8 MAIVAEEMINPUISTO, 305-410-59-11 PALOSUO,  
 305-410-60-6 MÄNTYRINNE, 305-410-60-7 LAMMASNIEMI, 305-410-60-8 MÄENPÄÄ,  
 305-410-61-2 TAKANEN, 305-410-62-7 HAKALA, 305-410-62-9 NAAPURI,  
 305-410-62-11 AHOLA, 305-410-62-13 ORAVA, 305-410-62-30 Niemitalo,  
 305-410-69-3 PUISTOLA  
 Rasitetut: 305-410-53-3 MYLLYMAA, 305-410-53-12 KOIVURANTA, 305-410-59-3 MAIVAJÄRVI,  
 305-410-60-6 MÄNTYRINNE, 305-410-60-7 LAMMASNIEMI, 305-410-60-8 MÄENPÄÄ,  
 305-410-61-2 TAKANEN

- 19) Tioikeus (000-2021-K27496) / Leveys: 5 m  
 Isojakorasite n:o 55

Rekisteröintipvm: 20.8.2021  
 Voimaantulopvm: 18.9.1957

Arkistoviite: 5-11, 11:130  
 Oikeutetut: 305-410-61-2 TAKANEN  
 Rasitetut: 305-410-60-8 MÄENPÄÄ

- 20) Venevalkama (000-2021-K27499)  
 Isojakorasite n:o 55

Rekisteröintipvm: 20.8.2021  
 Voimaantulopvm: 18.9.1957

Arkistoviite: 5-11, 11:130  
 Oikeutetut: 305-410-61-2 TAKANEN  
 Rasitetut: 305-410-60-8 MÄENPÄÄ

- 21) Tioikeus (000-2021-K28492) / Leveys: 5 m  
 Isojakorasite n:o 44

Rekisteröintipvm: 31.8.2021  
 Voimaantulopvm: 18.9.1957

Arkistoviite: 5-11  
 Oikeutetut: 305-410-59-1 YHTYMÄ  
 Rasitetut: 305-410-60-8 MÄENPÄÄ

- 22) Puutavaran varastointi (000-2021-K30167)  
 Isojakorasite n:o 24

Rekisteröintipvm: 4.11.2021  
 Voimaantulopvm: 23.11.1967

Arkistoviite: 18-XI-11  
 Oikeutetut: 305-410-49-9 YLIRIEKKI, 305-410-53-5 METSÄSALMENRANTA, 305-410-59-12 Kuntilampi,  
305-410-60-8 MÄENPÄÄ, 305-410-61-2 TAKANEN, 305-410-62-31 Karhuvaara,  
 305-417-26-16 SÄRKKÄLÄ, 305-417-159-0 ALATALO I, 305-423-17-10 PAJULA,  
 305-893-10-1 KUUSAMON VALTIONMAA  
 Rasitetut: 305-410-51-4 MARJAMAA

- 23) Tioikeus (000-2021-K34970)

Rekisteröintipvm: 4.11.2021  
 Voimaantulopvm: 23.11.1967

Arkistoviite: 18-XI-11  
 Oikeutetut: 305-410-53-5 METSÄSALMENRANTA, 305-410-60-8 MÄENPÄÄ, 305-410-62-31 Karhuvaara,  
 305-417-26-16 SÄRKKÄLÄ, 305-423-17-10 PAJULA, 305-893-10-1 KUUSAMON VALTIONMAA  
 Rasitetut: 305-410-51-4 MARJAMAA, 305-410-53-5 METSÄSALMENRANTA, 305-410-54-18 Karhukaira,  
 305-410-61-2 TAKANEN, 305-410-62-31 Karhuvaara, 305-417-23-27 KIEKERÖ,  
 305-423-17-10 PAJULA

- 24) Tioikeus (000-2021-K35128)

Rekisteröintipvm: 4.11.2021  
 Voimaantulopvm: 23.11.1967

Arkistoviite: 18-XI-11

Oikeutetut: 305-410-60-8 MÄENPÄÄ, 305-410-62-31 Karhuvaara, 305-417-159-0 ALATALO I

Rasitetut: 305-410-51-4 MARJAMAA, 305-410-52-17 Lehtola, 305-410-52-22 Liittovaara,  
 305-410-53-4 HÄNNILÄ, 305-410-62-31 Karhuvaara

- 25) Puutavaran varastointi, kaikkia oikeutettuja ei ole selvitetty (000-2017-K3813)  
 Va 1

Rekisteröintipvm: 16.11.2021  
 Voimaantulopvm: 17.6.1974

Arkistoviite: 169-XXXI-31

Oikeutetut: 305-410-47-5 SARAJÄRVI, 305-410-47-6 KELLOKUMPU, 305-410-48-4 PUDAS,  
 305-410-49-2 LATOMAA, 305-410-49-9 YLIRIEKKI, 305-410-49-11 MÄNTYLÄ,  
 305-410-50-2 ALARIEKKI, 305-410-50-6 NIEMINEN, 305-410-51-4 MARJAMAA,  
 305-410-51-6 LAHTINEN, 305-410-52-1 TÖRMÄ, 305-410-52-2 RAITAMAA,  
 305-410-52-8 KIITÄMÄJÄRVI, 305-410-52-17 Lehtola, 305-410-53-3 MYLLYMAA,  
 305-410-53-4 HÄNNILÄ, 305-410-53-9 SALMENRANTA, 305-410-53-12 KOIVURANTA,  
 305-410-54-1 MÄNNISTÖ, 305-410-54-13 Metsä-Virtala, 305-410-55-1 VÄINÖLÄ,  
 305-410-56-7 AAROLA, 305-410-56-11 KESKELÄ, 305-410-56-16 Koivisto,  
 305-410-59-1 YHTYMÄ, 305-410-59-2 PEKKALA, 305-410-59-3 MAIVAJÄRVI,  
 305-410-59-4 AHO, 305-410-59-5 OLKIAHO, 305-410-59-6 LAUTTASUO,  
 305-410-59-7 JENNILÄ, 305-410-59-8 MAIVAEEMINPUISTO, 305-410-59-11 PALOSUO,  
 305-410-60-6 MÄNTYRINNE, 305-410-60-8 MÄENPÄÄ, 305-410-61-2 TAKANEN,  
 305-410-62-7 HAKALA, 305-410-62-9 NAAPURI, 305-410-62-11 AHOLA,  
 305-410-62-13 ORAVA, 305-410-62-30 Niemitalo, 305-410-69-3 PUISTOLA  
 Rasitetut: 305-410-52-18 Selkonen

- 26) Puutavaran varastointi, kaikkia oikeutettuja ei ole selvitetty (000-2017-K3870)  
 Va 2

Rekisteröintipvm: 16.11.2021  
 Voimaantulopvm: 17.6.1974

Arkistoviite: 169-XXXI-31

Oikeutetut: 305-410-47-5 SARAJÄRVI, 305-410-47-6 KELLOKUMPU, 305-410-48-4 PUDAS,  
 305-410-49-2 LATOMAA, 305-410-49-9 YLIRIEKKI, 305-410-49-11 MÄNTYLÄ,  
 305-410-50-2 ALARIEKKI, 305-410-50-6 NIEMINEN, 305-410-51-4 MARJAMAA,  
 305-410-51-6 LAHTINEN, 305-410-52-1 TÖRMÄ, 305-410-52-2 RAITAMAA,  
 305-410-52-8 KIITÄMÄJÄRVI, 305-410-52-17 Lehtola, 305-410-53-3 MYLLYMAA,  
 305-410-53-4 HÄNNILÄ, 305-410-53-9 SALMENRANTA, 305-410-53-12 KOIVURANTA,  
 305-410-54-1 MÄNNISTÖ, 305-410-54-13 Metsä-Virtala, 305-410-55-1 VÄINÖLÄ,  
 305-410-56-7 AAROLA, 305-410-56-11 KESKELÄ, 305-410-56-16 Koivisto,  
 305-410-59-1 YHTYMÄ, 305-410-59-2 PEKKALA, 305-410-59-3 MAIVAJÄRVI,  
 305-410-59-4 AHO, 305-410-59-5 OLKIAHO, 305-410-59-6 LAUTTASUO,  
 305-410-59-7 JENNILÄ, 305-410-59-8 MAIVAEEMINPUISTO, 305-410-59-11 PALOSUO,  
 305-410-60-6 MÄNTYRINNE, 305-410-60-8 MÄENPÄÄ, 305-410-61-2 TAKANEN,  
 305-410-62-7 HAKALA, 305-410-62-9 NAAPURI, 305-410-62-11 AHOLA,  
 305-410-62-13 ORAVA, 305-410-62-30 Niemitalo, 305-410-69-3 PUISTOLA  
 Rasitetut: 305-410-50-2 ALARIEKKI

- 27) Tioikeus, kaikkia oikeutettuja ei ole selvitetty (000-2020-K27030) / Leveys: 5 m  
 Isojakorasite n:o 1, 3, 8, 12, 16, 125, 312, III

Rekisteröintipvm: 16.11.2021  
 Voimaantulopvm: 18.9.1957

Arkistoviite: 5-11

Oikeutetut: 305-402-8-7 Kuusikko, 305-402-15-24 KIRPISTÖ, 305-402-15-27 ALATALO,  
 305-402-15-28 TAPIOLA, 305-402-15-29 KUSTAVI, 305-402-15-30 KYÖSTILÄ,

305-402-15-31 KOIVULA, 305-402-18-4 SUININKI, 305-402-20-1 VIRELÄ,  
 305-402-64-0 RAUHANIEMI, 305-402-67-2 HIRVASAHO, 305-402-68-1 KALEVILA,  
 305-402-68-2 SEPPOLA, 305-402-68-3 TAISTOLA, 305-402-68-4 VEIKKOLA,  
 305-402-68-5 EEROLA, 305-402-68-6 HELEVÄ, 305-402-68-11 MÄNTY,  
 305-402-69-6 KIVIMÄKI, 305-402-70-0 PERÄLÄ, 305-402-71-0 LEHTOLA,  
 305-402-81-0 TAKALO, 305-410-16-1 KOKKOLA, 305-410-16-6 KIITÄMÄ,  
 305-410-17-1 PALOLEHTO, 305-410-17-9 ELLALA, 305-410-18-1 KAUNOLA,  
 305-410-18-2 AUTIONIEMI, 305-410-18-37 MÄNNIKKÖ, 305-410-18-43 AUTIO,  
 305-410-19-2 HAAVIKKO, 305-410-19-3 TAIPALE, 305-410-19-6 MIRKKULA,  
 305-410-20-4 SALMENKORVA, 305-410-20-5 LIKOLAMPI, 305-410-20-7 NENÄKE,  
 305-410-21-3 ATSINKI, 305-410-21-4 TAKALO, 305-410-21-6 KOTIAHO,  
 305-410-22-2 KATAJALEHTO, 305-410-22-3 KUUSELA, 305-410-22-4 KETOLA,  
 305-410-22-6 KOIVISTO, 305-410-34-2 KIVIJÄRVI, 305-410-34-4 MANNER,  
 305-410-35-3 VÄLITALO, 305-410-35-8 JUNTILA, 305-410-35-10 KATAJAMÄKI,  
 305-410-35-14 RAJALA, 305-410-36-0 KUMPULA, 305-410-37-0 POUTALA,  
 305-410-40-6 JÄMSÄ, 305-410-40-10 MURHIAHO, 305-410-40-11 MINI-HÖSSELI,  
 305-410-40-12 LISÄ-HEIKKILÄ, 305-410-40-26 LASSINNIEMI, 305-410-40-28 LISÄ-MÄNTYRINNE,  
 305-410-40-30 Lisä-Haapa-Aho, 305-410-47-5 SARAJÄRVI, 305-410-47-6 KELLOKUMPU,  
 305-410-48-4 PUDAS, 305-410-49-2 LATOMAA, 305-410-49-9 YLIRIEKKI,  
 305-410-49-11 MÄNTYLÄ, 305-410-50-2 ALARIEKKI, 305-410-50-6 NIEMINEN,  
 305-410-51-4 MARJAMAA, 305-410-51-6 LAHTINEN, 305-410-52-1 TÖRMÄ,  
 305-410-52-2 RAITAMAA, 305-410-52-8 KIITÄMÄJÄRVI, 305-410-52-17 Lehtola,  
 305-410-53-3 MYLLYMAA, 305-410-53-4 HÄNNILÄ, 305-410-53-9 SALMENRANTA,  
 305-410-53-12 KOIVURANTA, 305-410-54-1 MÄNNISTÖ, 305-410-54-13 Metsä-Virtala,  
 305-410-55-1 VÄINÖLÄ, 305-410-56-7 AAROLA, 305-410-56-11 KESKELÄ,  
 305-410-56-16 Koivisto, 305-410-59-1 YHTYMÄ, 305-410-59-2 PEKKALA,  
 305-410-59-3 MAIVAJÄRVI, 305-410-59-4 AHO, 305-410-59-5 OLKIAHO,  
 305-410-59-6 LAUTTASUO, 305-410-59-7 JENNILÄ, 305-410-59-8 MAIVAEEMINPUISTO,  
 305-410-59-11 PALOSUO, 305-410-60-6 MÄNTYRINNE, 305-410-60-8 MÄENPÄÄ,  
 305-410-61-2 TAKANEN, 305-410-62-7 HAKALA, 305-410-62-9 NAAPURI,  
 305-410-62-11 AHOLA, 305-410-62-13 ORAVA, 305-410-62-30 Niemitalo,  
 305-410-69-3 PUISTOLA, 305-410-72-0 AHTOLA, 305-410-73-3 HAAPA-AHO,  
 305-410-74-0 Koivikko, 305-410-75-2 PALOVAARA, 305-410-76-0 PIKKULA,  
 305-417-2-2 KATAJA, 305-417-2-3 RANTALEHTO, 305-417-2-5 MUISTOLA,  
 305-417-4-2 METSÄRANTA, 305-417-4-3 HUKKANEN, 305-417-4-6 MÄÄTTÄLÄ,  
 305-417-5-1 YRJÖLÄ, 305-417-5-7 Tasala, 305-417-6-3 METSOLA,  
 305-417-6-4 VAARALAMPI, 305-417-6-5 UUTELA, 305-417-6-8 METSÄUUTELA,  
 305-417-6-12 Veijola, 305-417-7-2 ISO-SUO, 305-417-7-3 ISO-SUO I,  
 305-417-7-10 JUSSILA, 305-417-8-1 VAINIONPÄÄ, 305-417-8-2 HANNULA,  
 305-417-9-0 LASSILA, 305-417-10-3 AHONLAITA, 305-417-10-10 RANTAKALLIO,  
 305-417-10-14 HARJULA, 305-417-10-21 Alatalo, 305-417-11-3 VAINIO,  
 305-417-11-5 KUUSIMAA, 305-417-11-18 RANTALA, 305-417-12-4 NUOTTIJOKI,  
 305-417-13-11 SAVIKUMPU, 305-417-14-2 ARO, 305-417-14-3 ERO,  
 305-417-15-2 KESKIAHO, 305-417-16-5 ALALEHTO, 305-417-16-8 KORKALO 1,  
 305-417-16-13 KATAJAMÄKI I, 305-417-16-20 KATAJAMÄKI, 305-417-16-26 KUNNAS,  
 305-417-17-4 LOMPSINSUO, 305-417-17-5 NEITILÄ, 305-417-17-6 KORKIAKUMPU,  
 305-417-18-0 HÄRKÖNEN, 305-417-20-1 SILLANPÄÄ, 305-417-20-3 HANHELA,  
 305-417-20-5 SUOPERÄ, 305-417-20-13 LOUHELA, 305-417-21-1 SIEVI,  
 305-417-21-3 KAUPPA I, 305-417-21-5 AHONPÄÄ II, 305-417-21-7 HOIKKAHARJU,  
 305-417-21-9 PAHKALA, 305-417-22-4 KOVANIEMI, 305-417-23-3 HEIKKILÄ,  
 305-417-23-5 LEHTELÄ II, 305-417-23-15 JUURIKKA, 305-417-23-29 KOVALA,  
 305-417-23-35 HARJURANTA, 305-417-26-1 PELLONPÄÄ, 305-417-26-2 KUIKKASUO,  
 305-417-26-14 RANTAPIHA I, 305-417-28-1 PERÄLÄ, 305-417-28-3 KAIVOLA,  
 305-417-28-10 PAAVOLA, 305-417-28-15 LAHDENPERÄ, 305-417-30-3 KUIKKA-AHO,  
 305-417-30-16 SIULA, 305-417-30-17 NISKAJÄRVI, 305-417-30-18 NIVA,  
 305-417-30-19 MÄNTYHARJU, 305-417-30-20 PAPUKORPI, 305-417-30-21 HERRAINVAARA,

305-417-30-22 METSOLA, 305-417-30-25 VARJAKKA, 305-417-31-0 NISKAJÄRVI,  
 305-417-32-3 KUMPUNIEMI, 305-417-32-4 KUMPULEHTO, 305-417-32-5 KUMPUAHO,  
 305-417-32-6 ERKKILÄ, 305-417-32-7 KUMPU, 305-417-32-8 KUMPULA,  
 305-417-34-1 VILMILÄ, 305-417-34-2 KÄPYLÄ, 305-417-37-0 MURTOVAARA,  
 305-417-39-1 Kuusimaa, 305-417-39-2 LAHTELA, 305-417-39-3 SIIMES,  
 305-417-40-1 VIERIMÄKI, 305-417-41-1 KUUSELA, 305-417-44-1 PÄIVÄRINNE,  
 305-417-45-0 VESKELÄ, 305-417-46-0 VARPULA, 305-417-47-3 MARKUKSENAHO,  
 305-417-47-5 Koivumäki, 305-417-48-1 SÄRKELÄ, 305-417-48-2 AHOPELTO,  
 305-417-50-0 LUODERINNE, 305-417-51-1 PAPULA, 305-417-51-2 AUTIO,  
 305-417-52-1 NURMELA, 305-417-53-1 YLIPETERI, 305-417-53-2 RAITA-AHO,  
 305-417-53-3 KAUPPA II, 305-417-53-4 PIHLAJAKUMPU, 305-417-54-6 PETERI,  
 305-417-56-10 Hylly, 305-417-57-2 ALAHYLLY, 305-417-58-1 HERVA,  
 305-417-58-3 HUURRE, 305-417-91-0 ANTTILA, 305-417-93-0 HONKA,  
 305-417-94-0 KATAJA, 305-417-95-0 PETÄJÄ, 305-417-106-0 RITVALA,  
 305-417-111-0 YLIMÄÄTTÄLÄ, 305-417-112-0 KOTIRINNE, 305-417-115-0 KOTIRANTA,  
 305-417-119-0 LEHTELÄ, 305-417-125-0 SANTAMÄKI, 305-417-128-1 MÄNTYNIEMI,  
 305-417-128-2 ELPASO, 305-417-128-3 KOIVIKKO, 305-417-138-0 Notkola,  
 305-417-140-0 RAITAMÄKI, 305-417-143-0 NÄPPÄLÄ, 305-417-144-1 HYRYLÄ,  
 305-417-144-2 TOIMELA, 305-417-145-2 KANERVA, 305-417-146-0 TOPPILA,  
 305-417-147-2 HAAVISTO, 305-417-147-4 VanhaHaavisto, 305-417-148-1 KALLIONIEMI,  
 305-417-148-3 KAUPPA III, 305-417-148-5 ANNALA, 305-417-149-0 TOIVOLA,  
 305-417-152-2 AHOLA, 305-417-153-3 HARAVALAMPI, 305-417-154-4 MULTAS,  
 305-427-3-1 VAARALA, 305-427-4-3 RANTA-AHO, 305-427-4-12 ESKOLA,  
 305-427-7-1 SOIDINLAMPI, 305-427-7-2 KAAKKURILAMPI, 305-427-8-1 HIITOLA,  
 305-427-12-2 PYKÄLÄ, 305-427-12-3 KATAJA, 305-427-12-4 KOIVULA,  
 305-427-12-5 PAJULA, 305-427-14-1 VÄLITALO, 305-427-14-3 VIRTALA,  
 305-427-14-4 HARJU, 305-427-16-2 HEPOLA, 305-427-17-1 VÄINÖLÄ,  
 305-427-17-2 JORMAKKA, 305-427-18-1 MARTTILA, 305-427-18-2 HISSA,  
 305-427-18-4 PESOLA, 305-427-18-5 KOPPELO, 305-427-19-1 MARJALA,  
 305-427-20-2 LAMPELA, 305-427-21-1 SIIRILÄ, 305-427-22-0 SILLANKORVA,  
 305-427-25-1 KORVENAHO, 305-427-25-3 KAAKKURI, 305-427-52-0 KUMPULA,  
 305-427-57-0 TYRHY, 305-427-58-1 NURKKALA, 305-427-59-0 AALTOLA,  
 305-874-1-0 Kuusamon Yhteismetsä (useassa kunnassa)  
 Rasitetut: 305-402-17-3 PALO, 305-402-18-15 Riikosenvaara, 305-402-18-16 Riikosenrinne,  
 305-402-20-1 VIIRELÄ, 305-402-81-0 TAKALO

28) Tietoisuus (000-2021-K23086) / Leveys: 8 m  
 Isojakorasite n:o 2

Rekisteröintipvm: 16.11.2021  
 Voimaantulopvm: 18.9.1957

Arkistoviite: 5-11

Oikeudet: 305-410-47-5 SARAJÄRVI, 305-410-47-6 KELLOKUMPU, 305-410-48-4 PUDAS,  
 305-410-49-2 LATOMAA, 305-410-49-9 YLIRIEKKI, 305-410-49-11 MÄNTYLÄ,  
 305-410-50-2 ALARIEKKI, 305-410-50-3 UIVELO, 305-410-50-6 NIEMINEN,  
 305-410-51-4 MARJAMAA, 305-410-51-6 LAHTINEN, 305-410-52-1 TÖRMÄ,  
 305-410-52-2 RAITAMAA, 305-410-52-8 KIITÄMÄJÄRVI, 305-410-52-17 Lehtola,  
 305-410-53-3 MYLLYMAA, 305-410-53-4 HÄNNILÄ, 305-410-53-9 SALMENRANTA,  
 305-410-53-12 KOIVURANTA, 305-410-54-1 MÄNNISTÖ, 305-410-54-13 Metsä-Virtala,  
 305-410-55-1 VÄINÖLÄ, 305-410-56-7 AAROLA, 305-410-56-11 KESKELÄ,  
 305-410-56-16 Koivisto, 305-410-59-1 YHTYMÄ, 305-410-59-2 PEKKALA,  
 305-410-59-3 MAIVAJÄRVI, 305-410-59-4 AHO, 305-410-59-5 OLKIAHO,  
 305-410-59-6 LAUTTASUO, 305-410-59-7 JENNILÄ, 305-410-59-8 MAIVAEMINPUISTO,  
 305-410-59-11 PALOSUO, 305-410-60-6 MÄNTYRINNE, 305-410-60-8 MÄENPÄÄ,  
 305-410-61-2 TAKANEN, 305-410-62-7 HAKALA, 305-410-62-9 NAAPURI,  
 305-410-62-11 AHOLA, 305-410-62-13 ORAVA, 305-410-62-30 Niemitalo,  
 305-410-69-3 PUUSTOLA, 305-893-10-1 KUUSAMON VALTIONMAA

Rasitetut: 305-410-50-2 ALARIEKKI, 305-410-50-6 NIEMINEN, 305-410-51-6 LAHTINEN

29) Tioikeus (000-2021-K24675) / Leveys: 5 m  
 Isojakorasite n:o 3

Rekisteröintipvm: 16.11.2021

Voimaantulopvm: 18.9.1957

Arkistoviite: 5-11

Oikeudet: 305-410-5-5 KUUSILEHTO, 305-410-47-5 SARAJÄRVI, 305-410-48-4 PUDAS,  
 305-410-51-6 LAHTINEN, 305-410-52-1 TÖRMÄ, 305-410-52-2 RAITAMAA,  
 305-410-52-8 KIITÄMÄJÄRVI, 305-410-52-17 Lehtola, 305-410-53-9 SALMENRANTA,  
 305-410-53-12 KOIVURANTA, 305-410-54-1 MÄNNISTÖ, 305-410-54-13 Metsä-Virtala,  
 305-410-55-1 VÄINÖLÄ, 305-410-56-7 AAROLA, 305-410-56-11 KESKELÄ,  
 305-410-56-16 Koivisto, 305-410-59-1 YHTYMÄ, 305-410-59-2 PEKKALA,  
 305-410-59-3 MAIVAJÄRVI, 305-410-59-4 AHO, 305-410-59-5 OLKIAHO,  
 305-410-59-6 LAUTTASUO, 305-410-59-7 JENNILÄ, 305-410-59-8 MAIVAEEMINPUISTO,  
 305-410-59-11 PALOSUO, 305-410-60-6 MÄNTYRINNE, 305-410-60-8 MÄENPÄÄ,  
 305-410-61-2 TAKANEN, 305-410-62-7 HAKALA, 305-410-62-9 NAAPURI,  
 305-410-62-11 AHOLA, 305-410-62-13 ORAVA, 305-410-62-30 Niemitalo,  
 305-410-69-3 PUISTOLA

Rasitetut: 305-410-48-4 PUDAS, 305-410-50-3 UIVELO, 305-410-50-6 NIEMINEN

#### Osuudet yhteisiin alueisiin ja erityisiin etuuksiin

- |   |   |
|---|---|
| 1) Yhteinen vesialue 305-410-876-4 Yhteinen vesialue  | Osuuden suuruus: 0,024665 / 3,395200  |
| 2) Yhteinen maa-alue 305-410-878-1 Kiitämjärven jakokunta   | Osuuden suuruus: 0,030730 / 1,748000  |
| 3) <b>Yhteismetsä 305-874-1-0 Kuusamon Yhteismetsä (useassa kunnassa) EI KUULU KAUPPAAN</b>             | <b>Rekisteröintipvm: 5.4.1957</b><br><b>Osuuden suuruus: 0,040000 / 77,686776</b> |
| 4) Yhteinen vesialue 305-876-1-0 Kuusamon kunnan kaikkien kylien yhteiset vesialueet (useassa kunnassa) | Osuuden suuruus: 0,024665 / 104,199484  |

#### Kiinteistötoimitukset ja viranomaispäätökset

- |  |                              |
|--|------------------------------|
| 1) Pinta-alan korjaus<br>Arkistoviite: MMLm/10137/33/2007<br>Maapinta-alan muutos: -3,7000 ha      Vesipinta-alan muutos: +3,7000 ha   | Rekisteröintipvm: 16.11.2007 |
| 2) Lohkominen<br>Arkistoviite: MMLm/10137/33/2007<br>Muodostetut rekisteriyksiköt: 305-410-60-10 Veininpalsta<br>Maapinta-alan muutos: -14,1500 ha      Vesipinta-alan muutos: -3,7000 ha<br>Muodostajakiinteistö <u>305-410-60-8</u> jäi kantakiinteistöksi | Rekisteröintipvm: 16.11.2007 |
| 3) Yksityistietoimitus<br>Arkistoviite: MMLm/12160/33/2025   | Rekisteröintipvm: 6.11.2025  |

#### Muita tietoja

Tulostettu kiinteistötietojärjestelmästä 10.5.2026. Kiinteistötietojärjestelmän tiedot ovat 9.5.2026 tasalla.

Kiinteistörekisterin tiedoissa voi olla puutteita ja epätarkkuuksia.  
 Rekisteritiedoista katso tarkemmin [www.maanmittauslaitos.fi/rekisteritiedot](http://www.maanmittauslaitos.fi/rekisteritiedot).

### Perustiedot

Kiinteistötunnus:	305-410-60-8	Rekisteröintipvm:	27.11.2004
Nimi:	MÄENPÄÄ	Kokonaispinta-ala:	72,59 ha
Rekisteriyksikkölaji:	Tila	Maapinta-ala:	72,59 ha
Kunta:	Kuusamo (305)		
Arkistoviite:	305:2004:267		

Lainhuuto- ja kiinnitysrekisterin mukaan omaisuuden ei kohdistu rekisteriin merkittäviä rasituksia tai rajoituksia, eikä uusia asioita ole vireillä.

Tulostettu kiinteistötietojärjestelmästä 10.5.2026.  
Kiinteistötietojärjestelmän tiedot ovat 9.5.2026 tasalla.

Todistuksesta käyvät ilmi ainakin kaikki ne hakemukset, jotka ovat saapuneet kirjaamisviranomaiselle todistuksen otsikon päiväystä edeltävänä arkipäivänä ennen viraston aukioloajan päättymistä.

Rekisteriyksikön pinta-aratiedoissa voi olla epätarkkuuksia.  
Rekisteritiedoista katso tarkemmin [www.maanmittauslaitos.fi/rekisteritiedot](http://www.maanmittauslaitos.fi/rekisteritiedot).