

**Perustiedot**

Kiinteistötunnus:	765-402-26-8	Rekisteröintipvm:	27.3.1930
Nimi:	KAIKKOLA	Kokonaispinta-ala:	88,51 ha
Rekisteriyksikkölaji:	Tila	Maapinta-ala:	88,51 ha
Kunta:	Sotkamo (765)	Palstojen lukumäärä:	5
Arkistoviite:	151-2		

**Muodostumistiedot**

Kiinteistötoimitus tai viranomaispäätös: Lohkominen usealla rekisteriyksiköllä Rekisteröintipvm: 27.3.1930	
Rekisteriyksiköt ja määräalat, joista tämä rekisteriyksikkö on muodostunut:	
Rekisteriyksiköstä: 765-402-26-3 KAIKKOLA	Maapinta-ala (ha) 88,4890
Muodostumishetken pinta-ala yhteensä (ha):	88,4890

**Erottamattomat määräalat ja erillisinä luovutetut yhteisalueosuudet**
**Kaavat ja rakennuskiellot**

1) Yleiskaava (765-270606A33) Hyväksymis-/vahvistamispvm: 27.6.2006	Voimaantulopvm: 1.12.2006	Kaavan arkistotunnus: MMLm/2160/423/2007
--	---------------------------	---

**Rasitteet, käyttöoikeudet ja käyttörajoitukset**

1) Tieoikeus (000-2008-K12018) / Leveys: 13 m Jormasjärven tie	Rekisteröintipvm: 11.3.2008 Voimaantulopvm: 24.4.1972
Arkistoviite: 147-IX-9 Oikeutetut: Yksitystien tiekunnan osakkaat Rasitettu: <u>765-402-26-8 KAIKKOLA</u>	
2) Tieoikeus (000-2008-K43397) / Leveys: 16 m Jokiniityn metsätie	Rekisteröintipvm: 10.12.2008 Voimaantulopvm: 25.1.1994
Arkistoviite: 564-9 Oikeutetut: Yksitystien tiekunnan osakkaat Rasitettu: <u>765-402-26-8 KAIKKOLA</u>	
3) Tieoikeus (000-2012-K41933) Tieoikeus /1 Leveys: 10 m	Rekisteröintipvm: 23.11.2012
Arkistoviite: MMLm/1766/33/2012 Oikeutetut: 765-402-48-18 OTRALA Rasitettu: 765-402-21-12 MARKKO, <u>765-402-26-8 KAIKKOLA</u>	
Tieoikeus /2 Leveys: 12 m	Rekisteröintipvm: 23.11.2012
Arkistoviite: MMLm/1766/33/2012 Oikeutetut: 765-402-48-18 OTRALA Rasitettu: 765-402-21-12 MARKKO, <u>765-402-26-8 KAIKKOLA</u>	
4) Tieoikeus (000-2020-K24196) / Leveys: 7 m	

Arkistoviite: 308-9  
Oikeudetut: 765-402-26-15 UUSI-KAIKKOLA  
Rasitetut: 765-402-26-8 KAIKKOLA

Rekisteröintipvm: 3.6.2020  
Voimaantulopvm: 27.4.1981

### Osuudet yhteisiin alueisiin ja erityisiin etuuksiin

- |  |  |
|--|--|
| 1) Yhteinen maa-alue 765-402-878-51 Mylly- ja sahapalsta, kuoppap.     | Osuuden suuruus: 0,226400 / 0,463700                                 |
| 2) Yhteinen vesialue 765-876-6-0 Jormaskylän lohkok.koskivedet         | Osuuden suuruus: 0,070800 / 23,583500                                |
| 3) Yhteinen vesialue 765-876-8-1 Jormaskylä-Korholanmäki yhteinen alue | Rekisteröintipvm: 25.3.2010<br>Osuuden suuruus: 0,070800 / 23,583500 |

### Kiinteistötoimitukset ja viranomaispäätökset

- |  |                             |
|--|-----------------------------|
| 1) Yksityistietoimitus<br>,JORMASJÄRVEN RANTATIE<br>Arkistoviite: 147-IX-9                               | Rekisteröintipvm: 24.4.1972 |
| 2) Rajankäynti<br>Arkistoviite: 147-IX-9   | Rekisteröintipvm: 24.4.1972 |
| 3) Yksityistietoimitus<br>,ALUEEN SIIRTYMINEN<br>Arkistoviite: 308-9<br>Maapinta-alan muutos: +0,0250 ha | Rekisteröintipvm: 27.4.1981 |
| 4) Yksityistietoimitus<br>,YKSITYISTIEN OSAKKAILLA ON TIEOIKEUS<br>Arkistoviite: 403-9                   | Rekisteröintipvm: 4.7.1985  |

### Muita tietoja

- |                            |
|----------------------------|
| 1) Kartatta<br>(91.244 HA) |
|----------------------------|

Tulostettu kiinteistötietojärjestelmästä 24.5.2026. Kiinteistötietojärjestelmän tiedot ovat 23.5.2026 tasalla.

Kiinteistörekisterin tiedoissa voi olla puutteita ja epätarkkuuksia.  
Rekisteritiedoista katso tarkemmin [www.maanmittauslaitos.fi/rekisteritiedot](http://www.maanmittauslaitos.fi/rekisteritiedot).

### Perustiedot

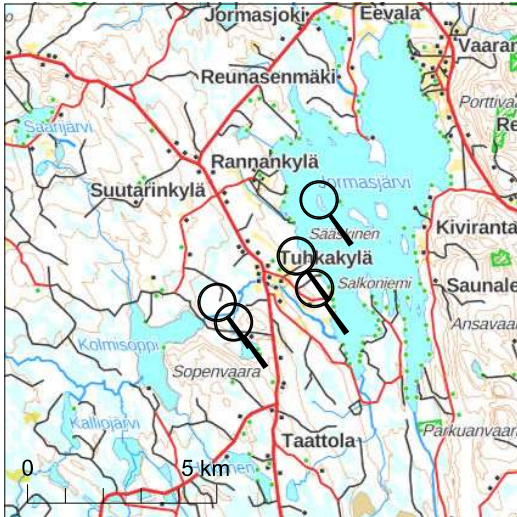
Kiinteistötunnus:	765-402-26-8	Rekisteröintipvm:	27.3.1930
Nimi:	KAIKKOLA	Kokonaispinta-ala:	88,51 ha
Rekisteriyksikkölaji:	Tila	Maapinta-ala:	88,51 ha
Kunta:	Sotkamo (765)		
Arkistoviite:	151-2		

Lainhuuto- ja kiinnitysrekisterin mukaan omaisuuden ei kohdistu rekisteriin merkittäviä rasituksia tai rajoituksia, eikä uusia asioita ole vireillä.

Tulostettu kiinteistötietojärjestelmästä 24.5.2026.  
Kiinteistötietojärjestelmän tiedot ovat 23.5.2026 tasalla.

Todistuksesta käyvät ilmi ainakin kaikki ne hakemukset, jotka ovat saapuneet kirjaamisviranomaiselle todistuksen otsikon päiväystä edeltävänä arkipäivänä ennen viraston aukioloajan päättymistä.

Rekisteriyksikön pinta-ali tiedoissa voi olla epätarkkuuksia.  
Rekisteritiedoista katso tarkemmin [www.maanmittauslaitos.fi/rekisteritiedot](http://www.maanmittauslaitos.fi/rekisteritiedot).

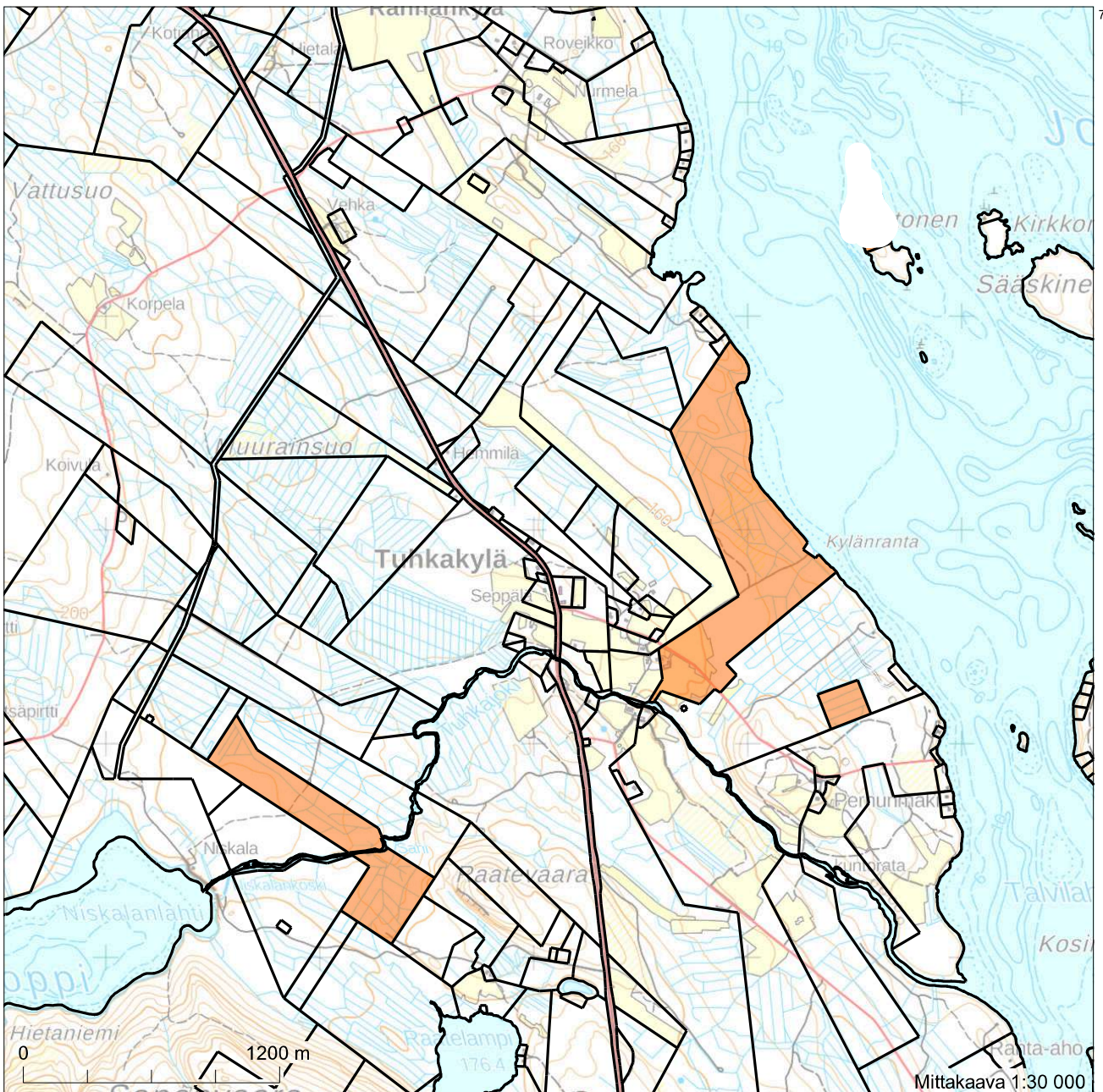


Kiinteistötunnus: 765-402-26-8  
 Nimi: KAIKKOLA  
 Rekisteriyksikkölaji: Tila  
 Kunta: Sotkamo (765)  
 Palstojen lukumäärä: 5

Rekisteriyksikön alueella on yleiskaava.

Tulostettu kiinteistötietojärjestelmästä 28.5.2026.

Kiinteistörekisterin tiedoissa voi olla puutteita ja epätarkkuuksia. Rekisteriyksikön tarkka alueellinen ulottuvuus selviää toimitusasiakirjoista ja maastosta. Rekisteritiedoista katso tarkemmin [www.maanmittauslaitos.fi/rekisteritiedot](http://www.maanmittauslaitos.fi/rekisteritiedot).

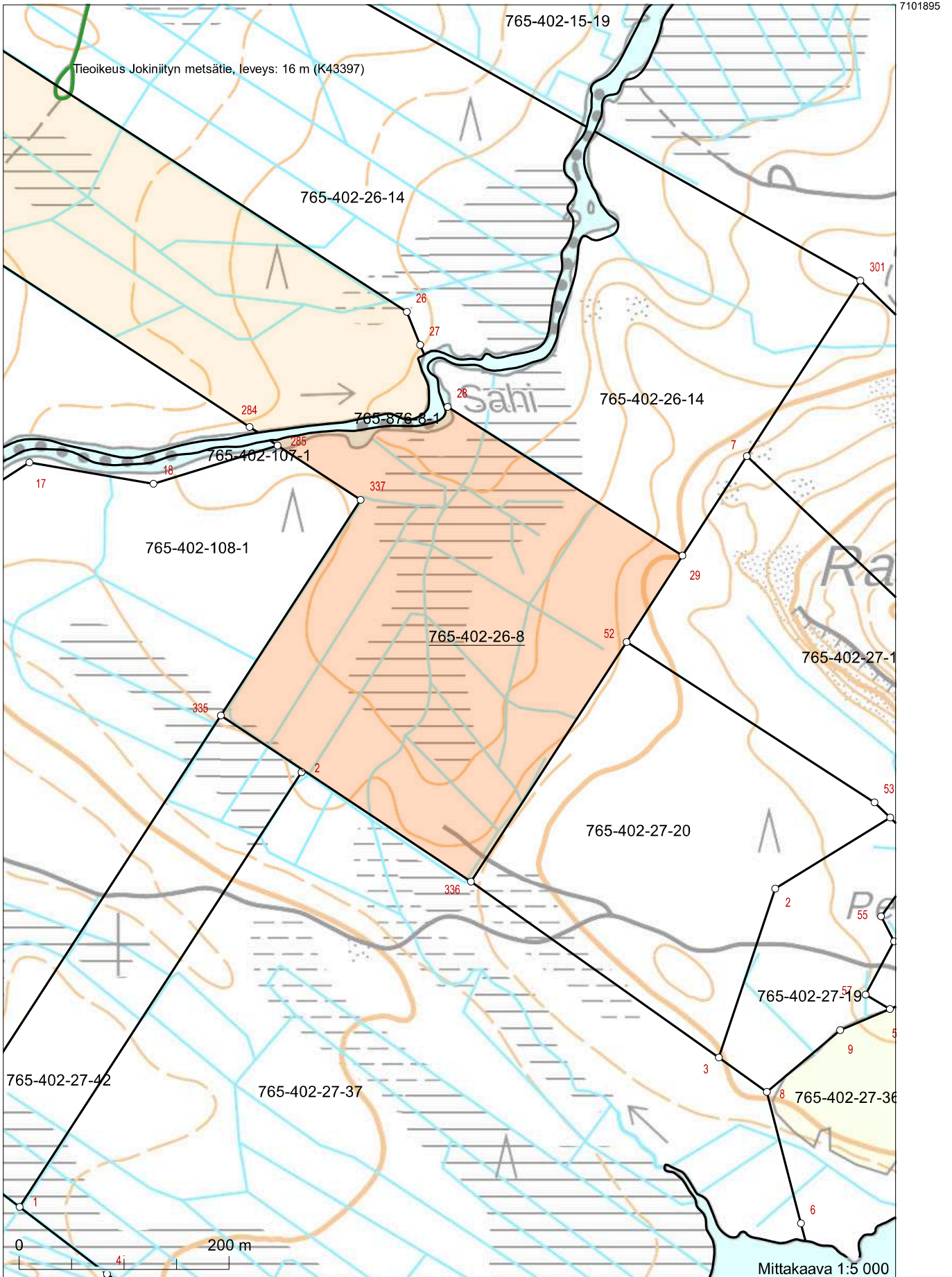


7105450

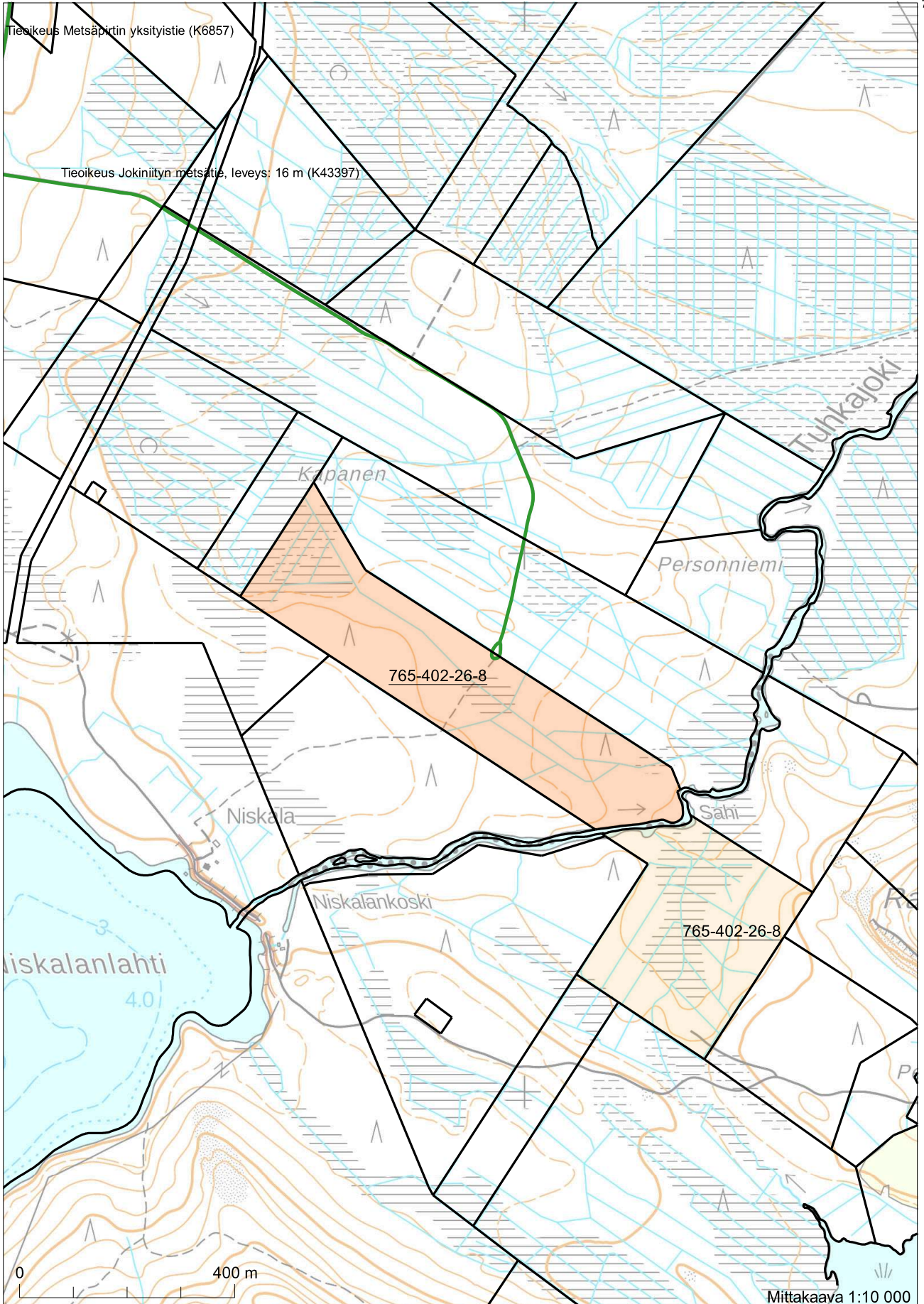
7100350

551523  
 Koordinaatisto: ETRS-TM35FIN  
 Taustakartta on viitteellinen.

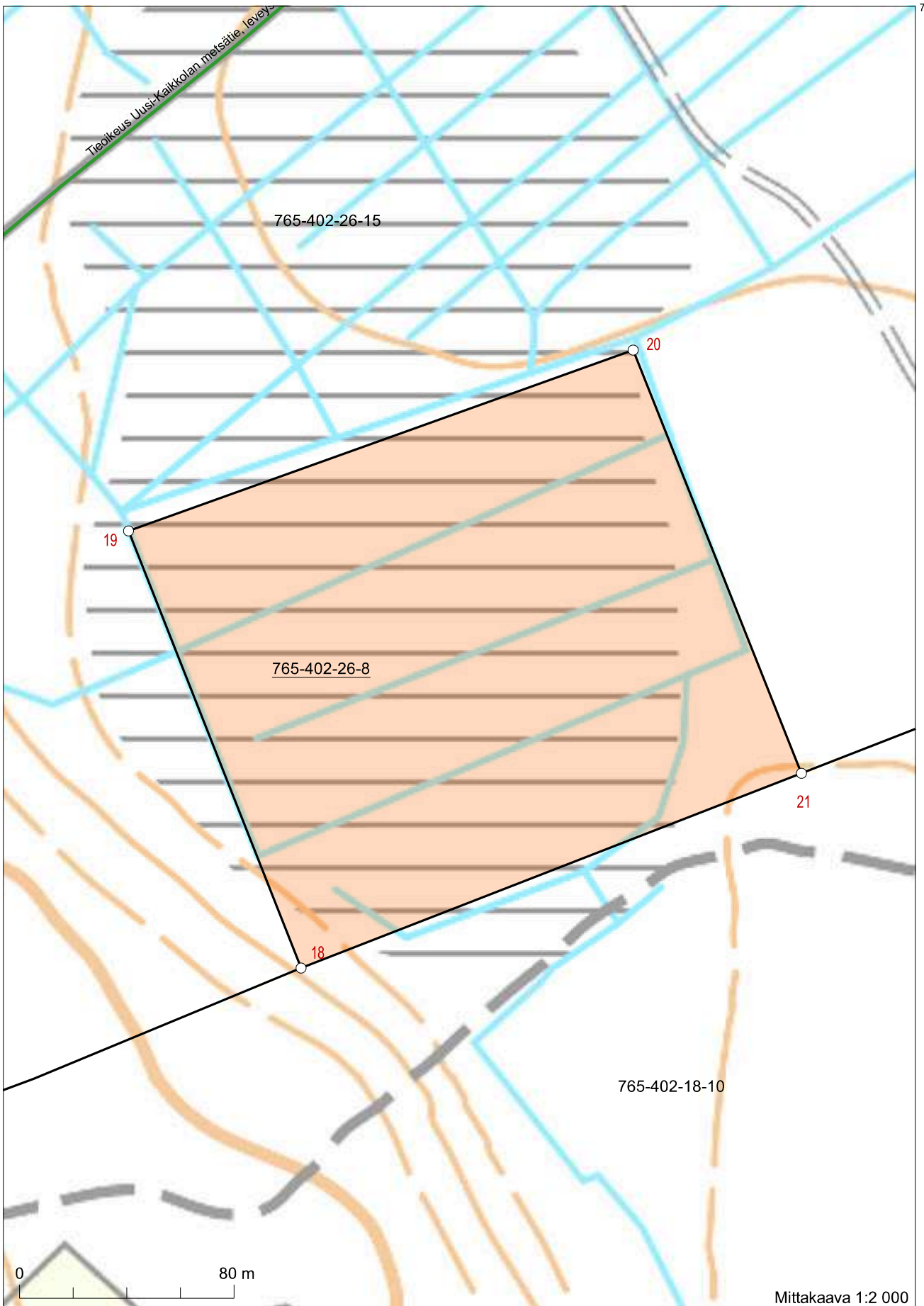
556623



Koordinaatisto: ETRS-TM35FIN  
 Taustakartta on viitteellinen.







7102425

7101939

555285  
Koordinaatisto: ETRS-TM35FIN  
Taustakartta on viitteellinen.

555285