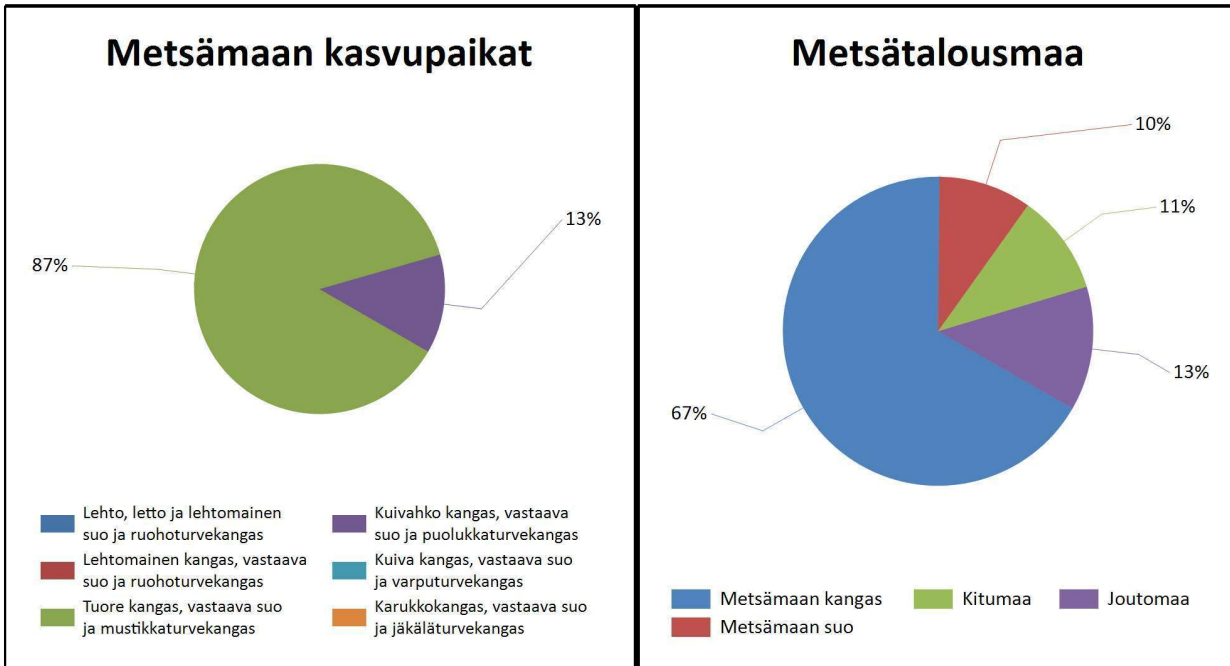


Kasvupaikat kangasmailla ja soilla



	Kangasmaat, ha	Suot, ha	Yhteensä, ha
Metsämaan kasvupaikat			
Lehto, letto ja lehtomainen suo ja ruohoturvekangas			0,0
Lehtomainen kangas, vastaava suo ja ruohoturvekangas			0,0
Tuore kangas, vastaava suo ja mustikkaturvekangas	38,5	5,1	43,6
Kuivahko kangas, vastaava suo ja puolukkaturvekangas	5,2	1,2	6,4
Kuiva kangas, vastaava suo ja varputurvekangas			0,0
Karukkokangas, vastaava suo ja jäkäläturvekangas			0,0
Metsämaa yhteensä	43,6	6,3	50,0
Kitu- ja joutomaan kasvupaikat			
Kalliomaa ja hietikko	0,0	0,0	0,0
Lakimetsä ja tunturi	0,0	0,0	0,0
Kitumaa	0,5	6,4	6,9
Joutomaa	0,4	8,1	8,5
Metsätalousmaa yhteensä	44,5	20,8	65,3

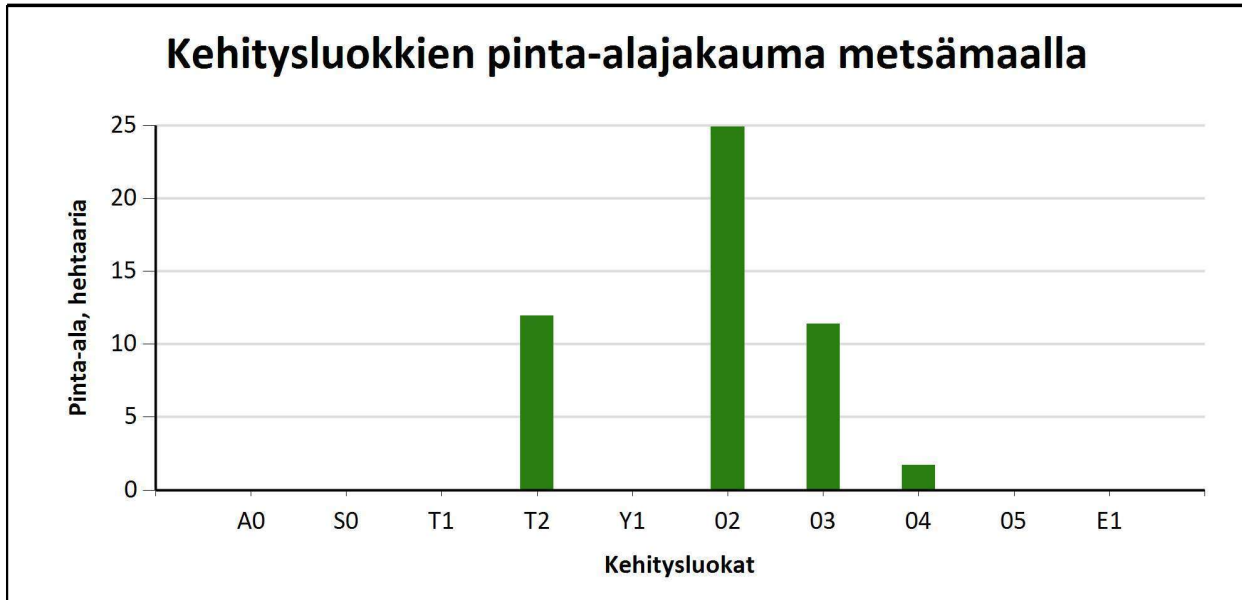
Tällä sivulla esitetyt pinta-alat eivät sisällä teiden, sähkölinjojen ym. kohteiden alle jäävää metsäpinta-alaa.

Kehitysluokat

Puuston keski-ikä metsämaalla 35 vuotta.

Puuston keskitilavuus metsämaalla 78 m³/ha.

Puuston kokonaistilavuus metsämaalla 3 874 m³.



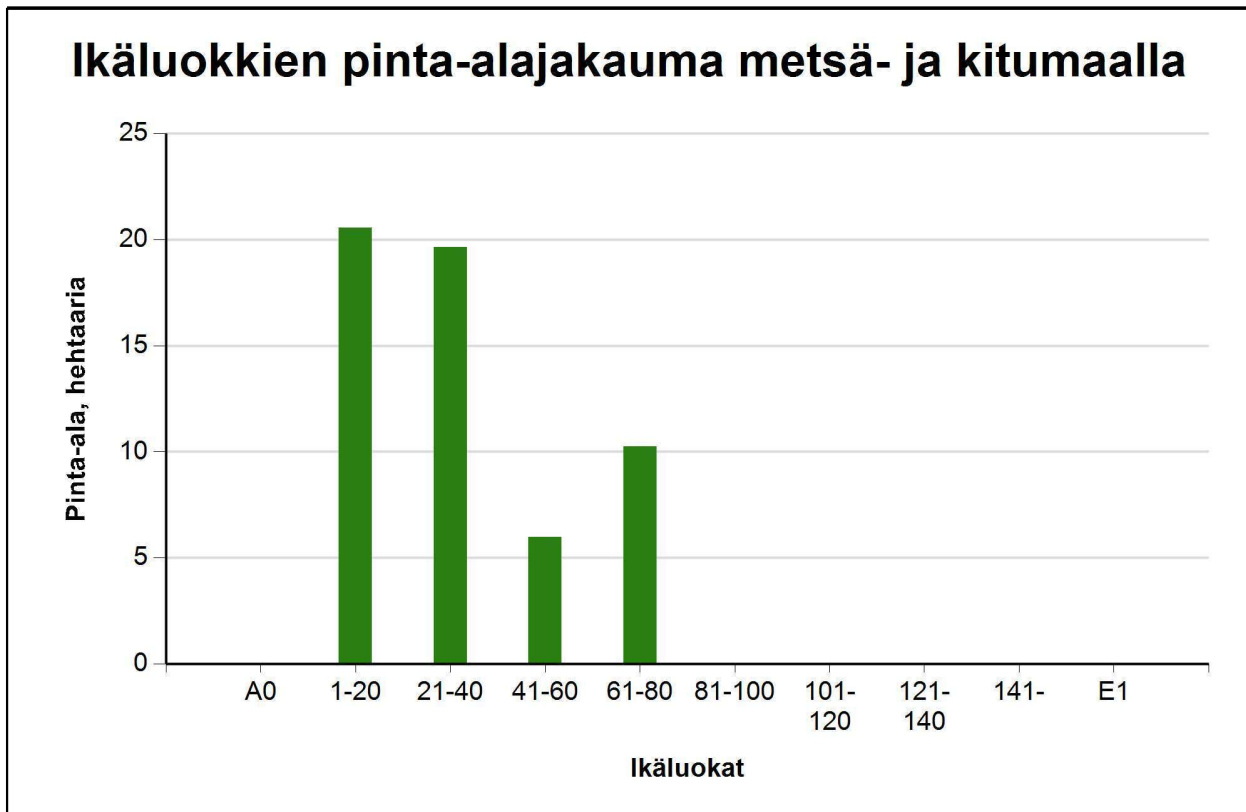
Metsämaan kehitysluokat	Pinta-ala		Keski-ikä, vuotta	Puuston keskitilavuus, m ³ /ha
	ha	%		
A0 - Aukea		%		
S0 - Siemenpuumetsikkö		%		
T1 - Taimikko alle 1,3 m		%		
T2 - Taimikko yli 1,3 m	11,9	23,9 %	12	17
Y1 - Ylispuustoinen taimikko		%		
O2 - Nuori kasvatusmetsikkö	24,9	49,8 %	25	77
O3 - Varttunut kasvatusmetsikkö	11,4	22,8 %	68	135
O4 - Uudistuskypä metsikkö	1,7	3,5 %	92	124
O5 - Suojuspuumetsikkö		%		
E1 - Eri-ikäisrakenteinen metsikkö		%		
Metsämaa yhteensä	50,0	100,0%	35	78
Kitumaa	6,9		53	18
Joutomaa	8,5		66	17
Muu metsätalousmaa				
Metsätalousmaa yhteensä:	65,3			

Tällä sivulla esitetyt pinta-alat eivät sisällä teiden, sähkölinjojen ym. kohteiden alle jäävää metsäpinta-alaa.

Ikäluokat metsä- ja kitumaalla

Puuston keski-ikä metsä- ja kitumaalla: 34 vuotta

Puuston keskitilavuus metsä- ja kitumaalla: 70 m³/ha



Ikäluokat	Pinta-ala	
	ha	%
A0 - Aukea		%
1-20	20,6	36,9 %
21-40	19,7	34,6 %
41-60	6,0	10,5 %
61-80	10,3	18,1 %
81-100		%
101-120		%
121-140		%
141-		%
E1 - Eri-ikäisrakenteinen metsikkö		%
Yhteensä:	56,4	100,0 %

Tällä sivulla esitetyt pinta-alat eivät sisällä teiden, sähkölinjojen ym. kohteiden alle jäävää metsäpinta-alaa.

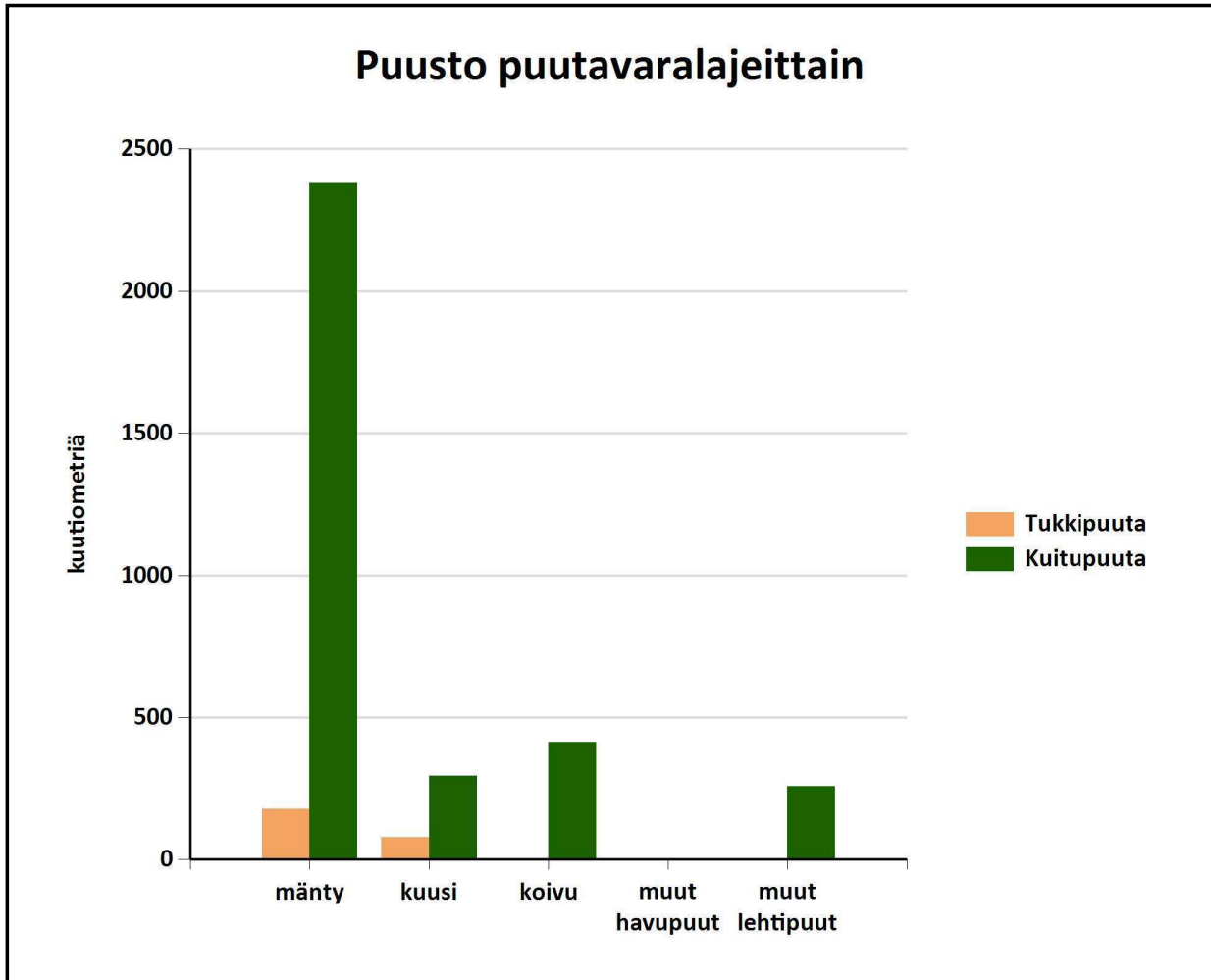
Puustotietojen yhteenveto vuonna 2026

Suunnitelman kokonaispuusto vuonna 2026 on 4017 m³, eli keskimäärin 62 m³/ha metsätalousmaalla

Tukkipuuta yhteensä: 260 m³, eli 6 % tilan kokonaispuustosta.

Kuitupuuta yhteensä: 3347 m³, eli 83 % tilan kokonaispuustosta.

Muuta runkopuuta yhteensä: 411 m³, eli 10 % tilan kokonaispuustosta.



Metsämaan kehitysluokat	Pinta-ala, ha	Ainespuusto puulajeittain, m ³					Yhteensä, m ³
		mänty	kuusi	koivu	muut havupuut	muut lehtipuut	
A0 - Aukea							
S0 - Siemenpuumetsikkö							
Y1 - Ylispuustoinen taimikko							
Taimikot							
Ylispuustot							
T1 - Taimikko alle 1,3 m							
T2 - Taimikko yli 1,3 m	11,9	47	2	0	0	49	
02 - Nuori kasvatusemetsikkö	24,9	1647	64	12	27	1750	
03 - Varttunut kasvatusemetsikkö	11,4	750	247	277	219	1494	
04 - Uudistuskypä emetsikkö	1,7	20	54	125	8	207	
05 - Suojuspuumetsikkö							
E1 - Eri-ikäisrakenteinen emetsikkö							
Metsämaa yhteensä:	50,0	2464	367	414	254	3499	
<i>Tukkipuuston osuus metsämaalla, %</i>		<i>7</i>	<i>20</i>	<i>0</i>	<i>0</i>	<i>7</i>	
Kitumaa	6,9	48	1	0	3	52	
Joutomaa	8,5	47	5		3	55	
Muu metsätalousmaa							
Metsätalousmaa yhteensä:	65,3	2559	373	414	260	3606	

Yllä oleva taulukko sisältää ainespuuston, eli tukki- ja kuitupuun

1:10000



Kiinteistö: MÄENPÄÄ 305-410-60-8



Koordinaatisto

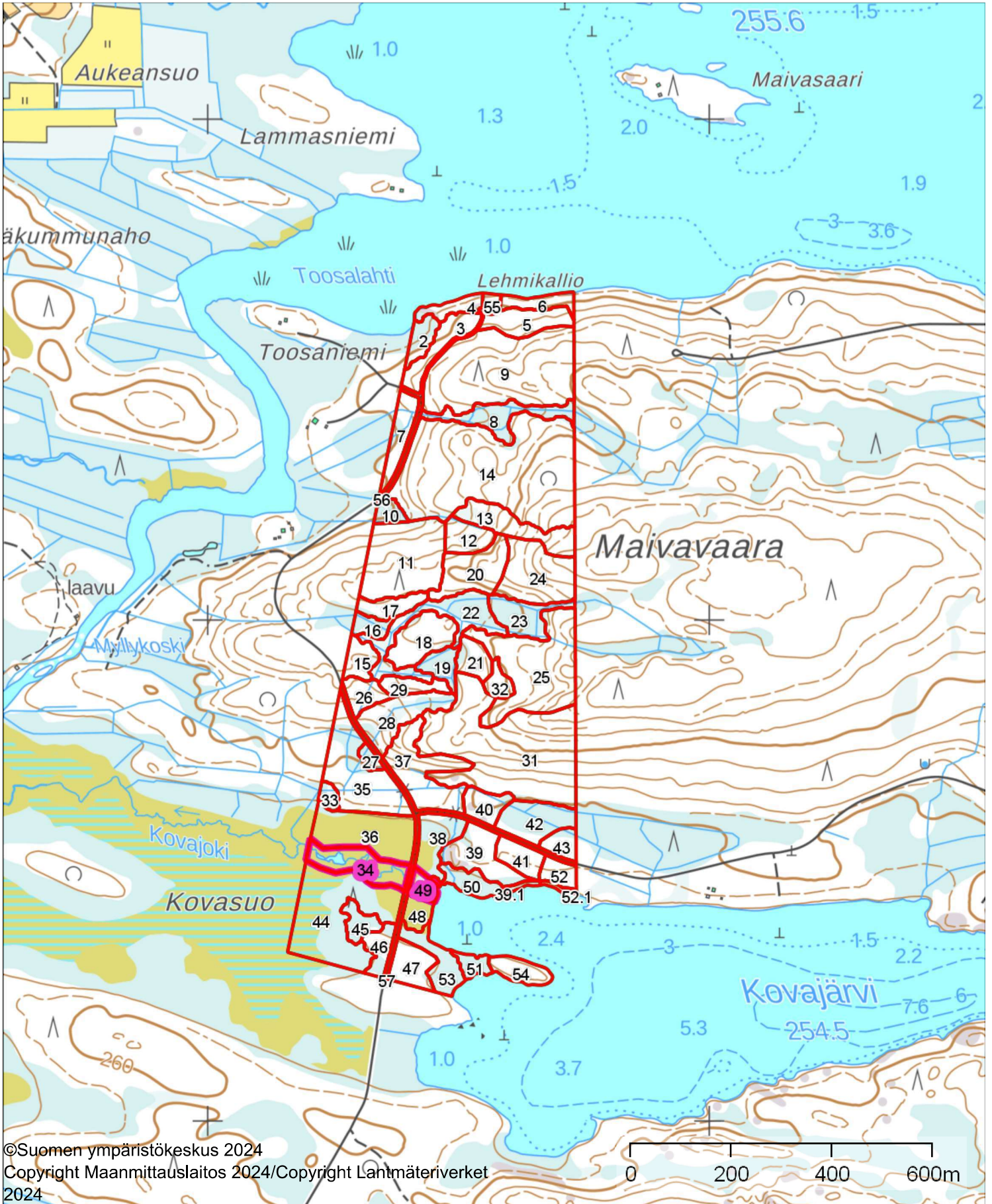
ETRS-TM35FIN



Keskipiste

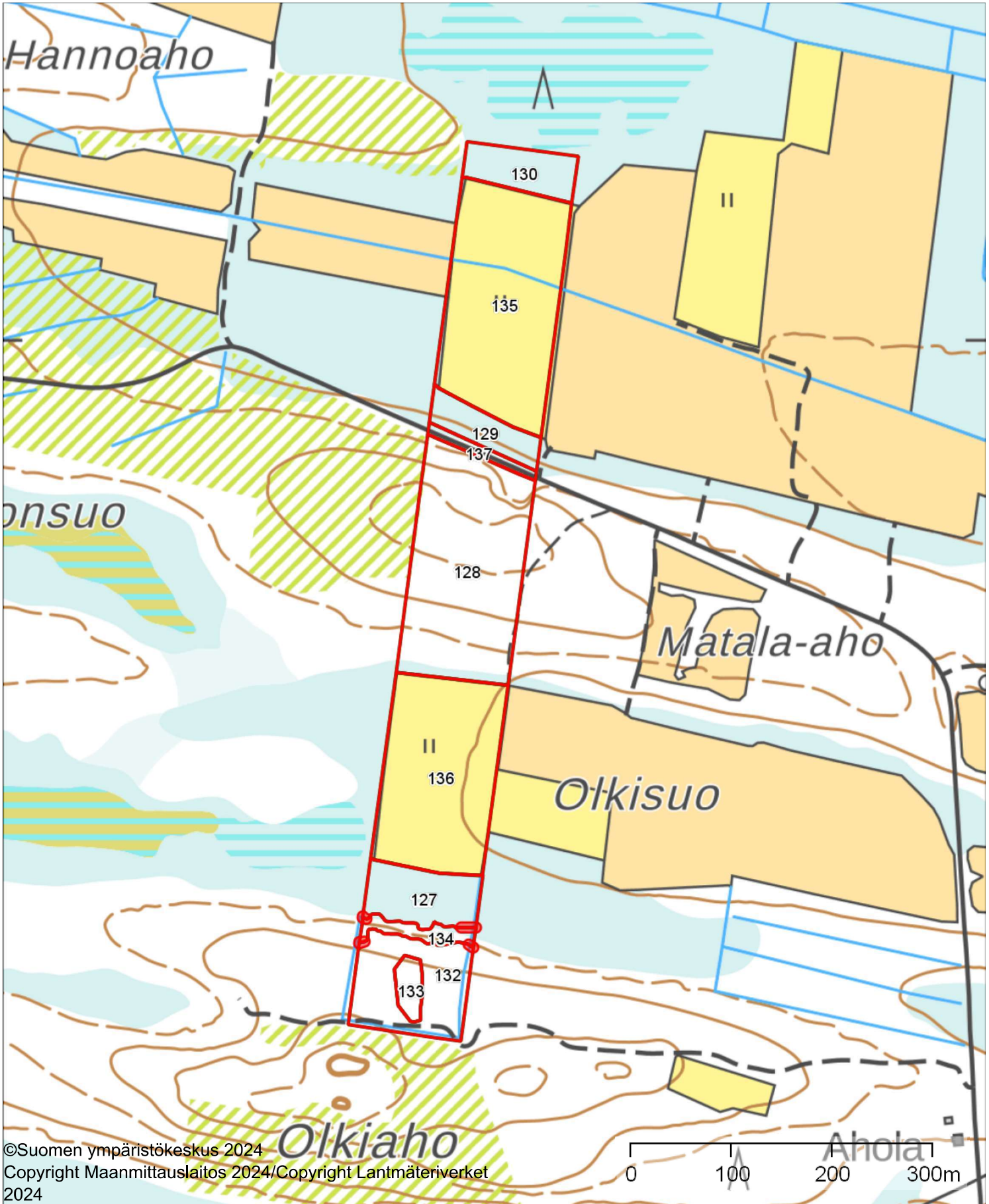
(629572, 7324031)

Tulostettu

10.5.2026



	1:5000		
Kiinteistö: MÄENPÄÄ 305-410-60-8		Koordinaatisto	ETRS-TM35FIN
		Keskipiste	(629501, 7326736)
		Tulostettu	10.5.2026



KIINTEISTÖ													MÄENPÄÄ												
Kuivio	Pinta-ala	Kasvupaikka	Pääpuulaji	Kehitysluokka	Ikä	Keskipituus	Keskiläpimitta	Pohjapinta-ala	Runkokoku	m ³ /ha	Mät	Kut	Kot	Mäk	Kuk	Kok	Puuston tilavuus m ³ /ha	Puusto €/kuvio	OA-kerroin	OA-lisä €/ha	Maa €/ha2	Taimikko €/ha3	Arvo €/ha4	Arvo €/kuvio5	
2	0.38	VT	Mänty	Kitumaa																					
3	0.72	MT	Mänty	T2	11	2.7	3	9	13600	18	0	0	0	0	0	0	0	0	0	0	230	1218	1400	1000	
4	0.38	MT	Kuusi	O4	66	12.9	17	12	800	75	0	17	0	0	28	26	1100	1	0	230	0	3100	1200		
5	0.79	MT	Mänty	T2	11	3.2	3	7	9400	15	0	0	0	0	0	0	0	0	0	0	230	1382	1600	1300	
6	0.4	MT	Kuusi	O4	69	13.4	16	14	11000	90	0	18	0	0	35	32	1300	1	0	230	0	3500	1400		
7	0.62	MT	Mänty	T2	11	3.1	3	10	14400	22	0	0	0	0	0	0	0	0	0	0	230	1218	1400	900	
8	0.95	MT	Hieskoivu	O4	52	13.3	17	26	13000	158	6	4	1	15	12	107	4500	1	0	230	0	5000	4800		
9	4.16	MT	Mänty	O2																					
10	0.25	MT	Mänty	O3	64	12.2	18	24	11500	144	8	13	0	47	27	0	1000	1	0	230	0	4400	1100		
11	2.28	MT	Mänty	T2																					
12	0.55	MT	Hieskoivu	T2	27	4.2	7	4	23000	12	0	0	0	5	0	0	0	0	0	230	117	300	200		
13	1.06	MT	Kuusi	T2	22	6.5	8	21	9000	79	0	0	0	42	2	0	0	0	0	230	2310	2500	2700		
14	6.45	MT	Mänty	O2	20	5.8	14	17	4600	61	0	0	0	57	0	0	7700	1	0	230	0	1400	9200		
15	0.43	MT	Mänty	O2	28	9.5	13	21	2000	106	1	0	0	87	5	4	900	1	0	230	0	2300	1000		
16	0.29	MT	Mänty	O3	74	12.1	17	20	10500	119	11	1	0	65	15	0	1000	1	0	230	0	3500	1000		
17	0.47	MT	Mänty	O2	31	7.9	12	27	2800	119	0	0	0	109	0	0	1100	1	0	230	0	2500	1200		
18	1	MT	Mänty	O2	28	8.4	13	19	1900	89	1	0	0	81	0	0	1700	1	0	230	0	2000	2000		
19	0.43	VT	Mänty	O3	77	12.3	17	23	13500	141	14	1	0	85	13	24	1700	1	0	170	0	4200	1800		
20	1.16	MT	Mänty	O2	27	7.1	9	17	5500	68	0	0	0	27	18	0	1100	1	0	230	0	1200	1400		
21	0.46	CT	Mänty	Kitumaa	61	4	6	2	750	5	0	0	0	0	0	0	0	0	0	85	0	100	0		
22	1.48	MT	Mänty	O3	77	13.7	18	32	17500	214	24	3	0	86	18	77	9400	1	0	230	0	6600	9800		
23	0.79	VT	Mänty	O3	66	10.8	16	20	17500	105	5	2	0	41	14	39	2200	1	0	170	0	3000	2400		
24	1.58	MT	Kuusi	O2	24	7.5	10	10	2500	41	0	0	0	27	2	0	1000	1	0	230	0	900	1400		
25	2.86	MT	Mänty	O2	27	9.4	14	23	1900	117	1	0	0	106	2	1	6800	1	0	230	0	2600	7400		
26	0.45	MT	Hieskoivu	O3	47	13.6	19	20	11500	129	6	11	1	16	22	59	1700	1	0	230	0	4100	1800		
27	0.15	MT	Mänty	O3	61	10.6	17	18	1000	96	6	1	0	53	12	0	400	1	0	230	0	2700	400		
28	1.13	MT	Kuusi	T2	12	2.5	3	1	21900	4	0	0	0	0	0	0	0	0	0	230	1452	1700	1900		
29	0.39	MT	Mänty	O2	28	8.7	14	20	16500	95	1	0	0	82	3	5	800	1	0	230	0	2200	800		
31	5.17	VT	Mänty	O2	29	8.6	14	21	18000	96	2	0	0	86	1	1	10100	1	0	170	0	2100	10900		
32	0.28	MT	Mänty	O2	27	6.8	11	7	10500	27	0	0	0	15	1	6	100	1	0	230	0	700	200		
33	0.17	MT	Mänty	O3	60	12.6	18	29	15500	181	18	3	0	81	14	0	800	1	0	230	0	5200	900		
34	0.99	CIT		Joutomaa	0	0	0	0	0	0	0	0	0	0	0	0	0	0	0	50	0	100	0		
35	1.91	MT	Mänty	T2	11	2.8	3	6	11750	14	0	0	0	0	0	0	0	0	0	230	1285	1500	2900		
36	1.65	CIT	Mänty	Joutomaa	66	5.1	8	1	500	5	0	0	0	2	0	0	0	0	0	50	0	100	100		
37	1.59	MT	Mänty	O3	57	12.9	16	21	12500	132	11	0	0	57	10	50	5800	1	0	230	0	3900	6200		

