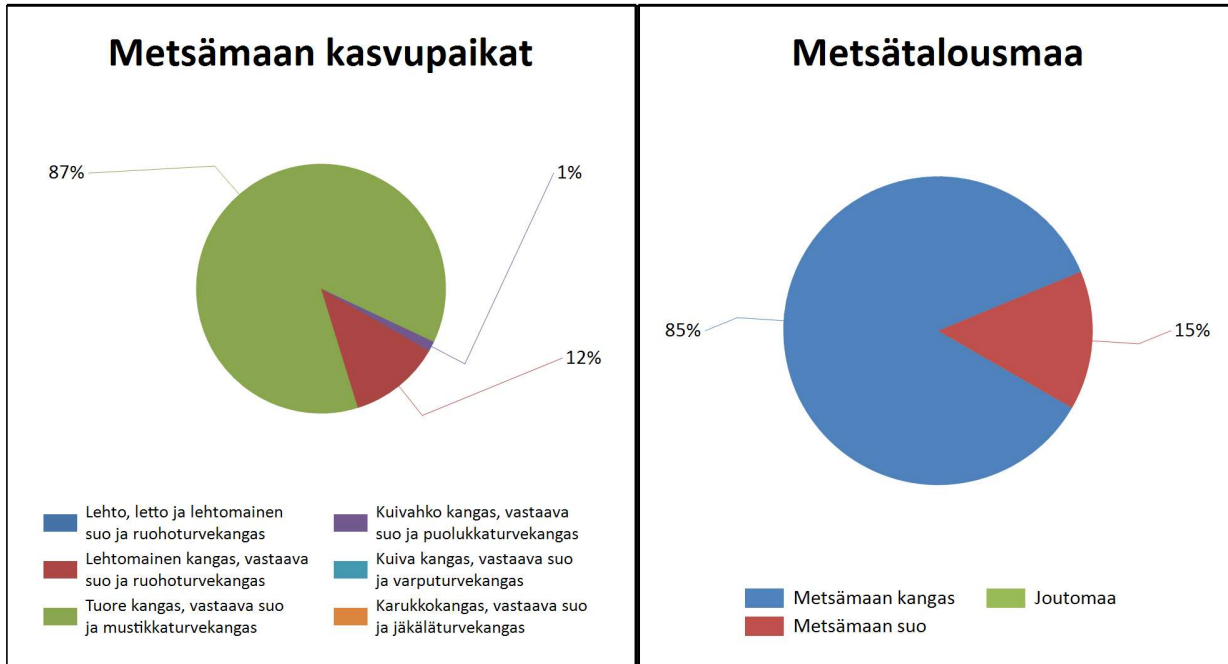


## Kasvupaikat kangasmailla ja soilla



	Kangasmaat, ha	Suot, ha	Yhteensä, ha
<b>Metsämaan kasvupaikat</b>			
Lehto, letto ja lehtomainen suo ja ruohoturvekangas			0,0
Lehtomainen kangas, vastaava suo ja ruohoturvekangas	7,8	1,3	9,1
Tuore kangas, vastaava suo ja mustikkaturvekangas	57,6	8,8	66,4
Kuivahko kangas, vastaava suo ja puolukkaturvekangas		1,0	1,0
Kuiva kangas, vastaava suo ja varputurvekangas			0,0
Karukkokangas, vastaava suo ja jäkäläturvekangas			0,0
<b>Metsämaa yhteensä</b>	<b>65,4</b>	<b>11,2</b>	<b>76,6</b>
<b>Kitu- ja joutomaan kasvupaikat</b>			
Kallioma ja hietikko	0,0	0,0	0,0
Lakimetsä ja tunturi	0,0	0,0	0,0
Kitumaa	0,0		0,0
Joutomaa	0,0		0,0
<b>Metsätalousmaa yhteensä</b>	<b>65,4</b>	<b>11,2</b>	<b>76,6</b>

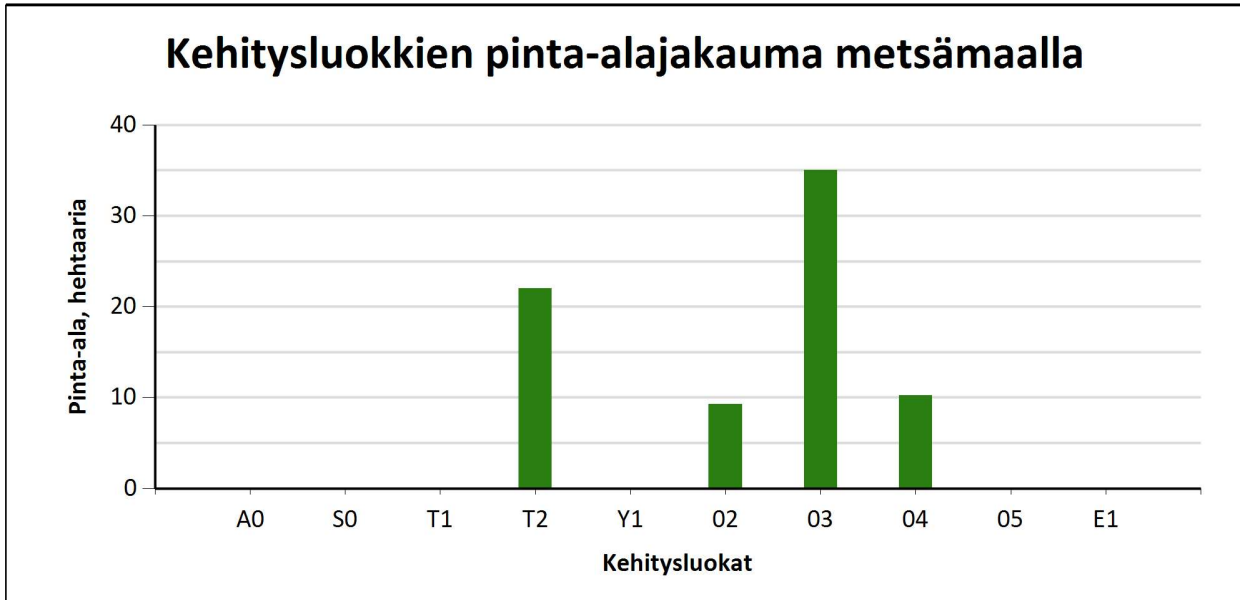
Tällä sivulla esitetyt pinta-alat eivät sisällä teiden, sähkölinjojen ym. kohteiden alle jäävää metsäpinta-alaa.

## Kehitysluokat

Puuston keski-ikä metsämaalla 46 vuotta.

Puuston keskitilavuus metsämaalla 124 m<sup>3</sup>/ha.

Puuston kokonaistilavuus metsämaalla 9 498 m<sup>3</sup>.



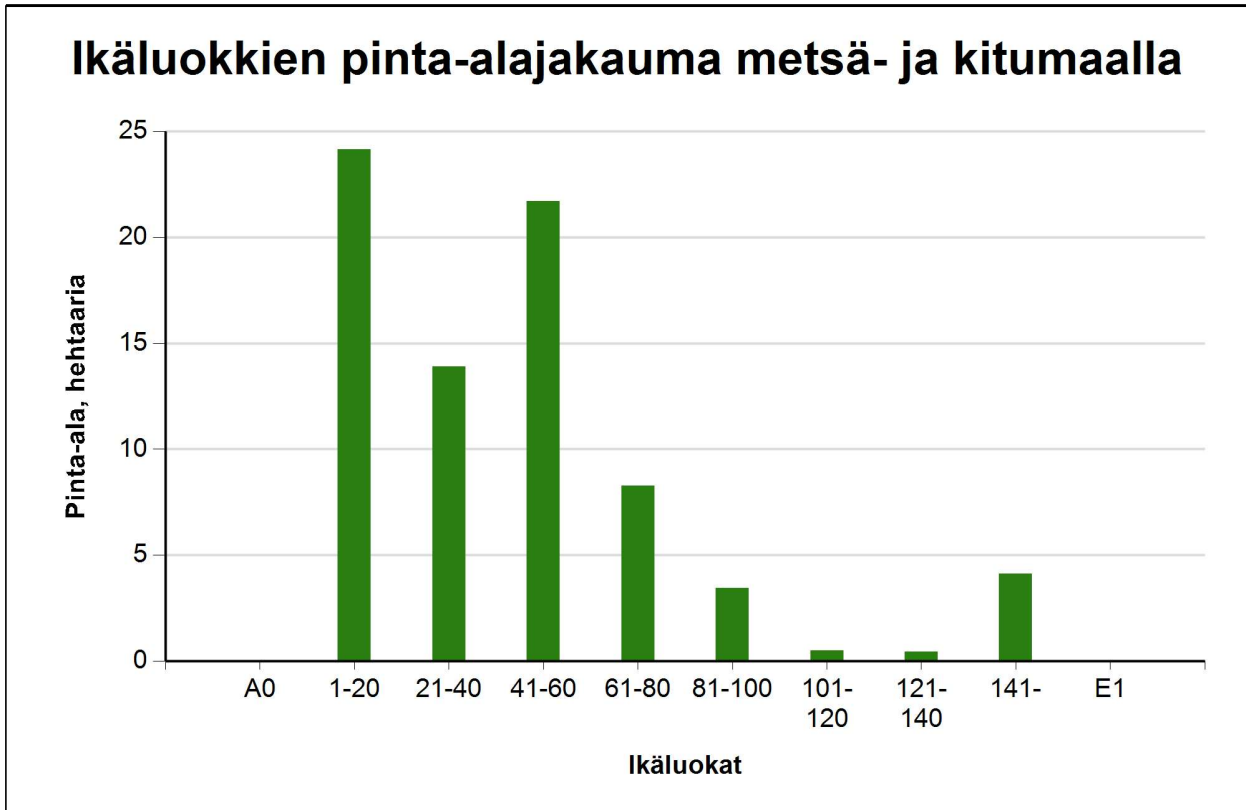
Metsämaan kehitysluokat	Pinta-ala		Keski-ikä, vuotta	Puuston keskitilavuus, m <sup>3</sup> /ha
	ha	%		
A0 - Aukea		%		
S0 - Siemenpuumetsikkö		%		
T1 - Taimikko alle 1,3 m		%		
T2 - Taimikko yli 1,3 m	22,0	28,8 %	8	19
Y1 - Ylispuustoinen taimikko		%		
O2 - Nuori kasvatusmetsikkö	9,3	12,1 %	22	52
O3 - Varttunut kasvatusmetsikkö	35,0	45,8 %	54	169
O4 - Uudistuskypsä metsikkö	10,2	13,4 %	115	260
O5 - Suojuspuumetsikkö		%		
E1 - Eri-ikäisrakenteinen metsikkö		%		
<b>Metsämaa yhteensä</b>	<b>76,5</b>	<b>100,0%</b>	<b>46</b>	<b>124</b>
Kitumaa				
Joutomaa				
Muu metsätalousmaa				
<b>Metsätalousmaa yhteensä:</b>	<b>76,5</b>			

Tällä sivulla esitetyt pinta-alat eivät sisällä teiden, sähkölinjojen ym. kohteiden alle jäävää metsäpinta-alaa.

## Ikäluokat metsä- ja kitumaalla

Puuston keski-ikä metsä- ja kitumaalla: 46 vuotta

Puuston keskitilavuus metsä- ja kitumaalla: 124 m<sup>3</sup>/ha



Ikäluokat	Pinta-ala	
	ha	%
A0 - Aukea		%
1-20	24,2	31,6 %
21-40	13,9	18,2 %
41-60	21,7	28,4 %
61-80	8,3	10,8 %
81-100	3,4	4,5 %
101-120	0,5	0,7 %
121-140	0,4	0,6 %
141-	4,1	5,4 %
E1 - Eri-ikäisrakenteinen metsikkö		%
<b>Yhteensä:</b>	<b>76,6</b>	<b>100,0 %</b>

Tällä sivulla esitetyt pinta-alat eivät sisällä teiden, sähkölinjojen ym. kohteiden alle jäävää metsäpinta-alaa.

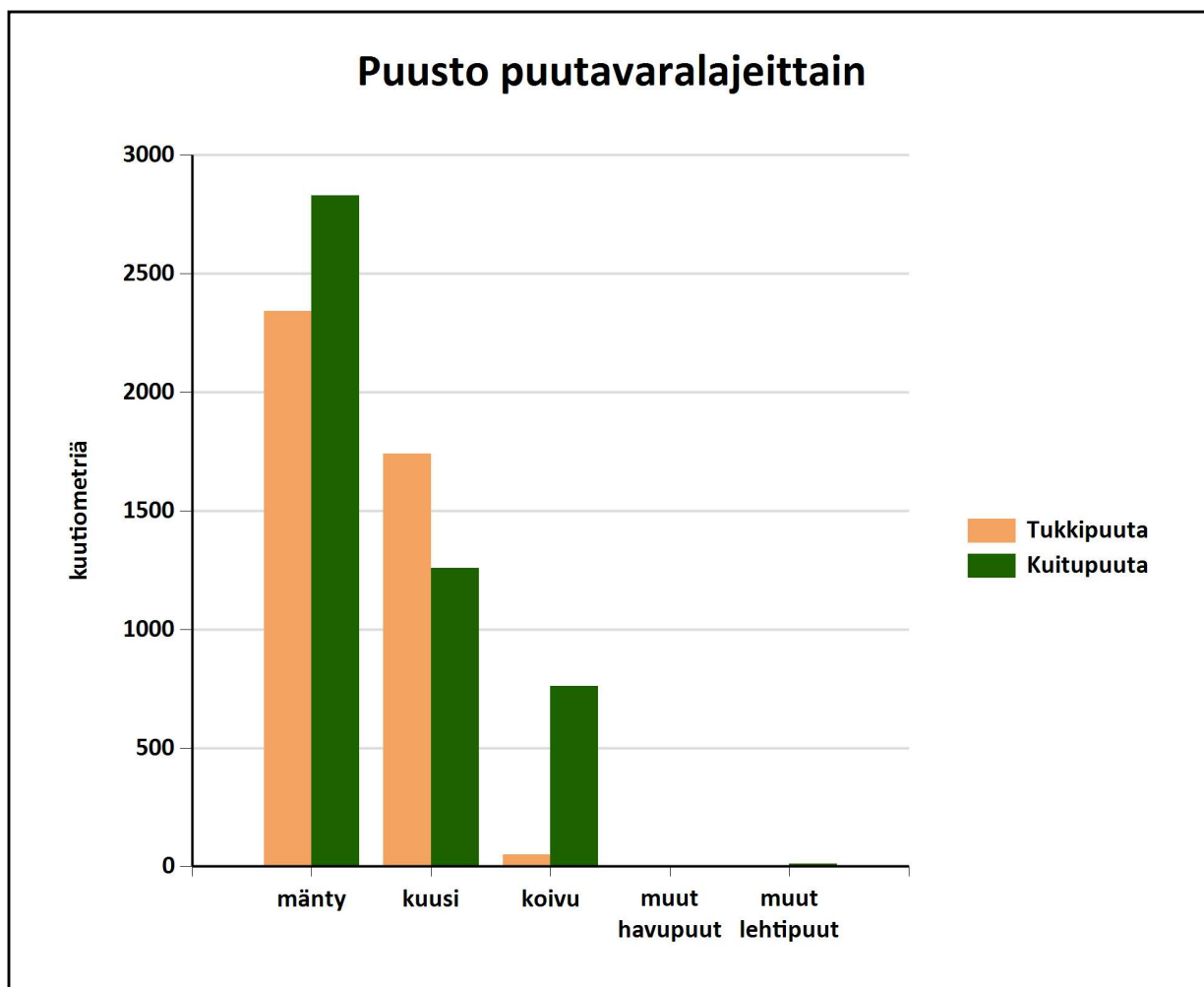
## Puustotietojen yhteenveto vuonna 2026

Suunnitelman kokonaispuusto vuonna 2026 on 9498 m<sup>3</sup>, eli keskimäärin 124 m<sup>3</sup>/ha metsätalousmaalla

Tukkipuuta yhteensä: 4136 m<sup>3</sup>, eli 44 % tilan kokonaispuustosta.

Kuitupuuta yhteensä: 4863 m<sup>3</sup>, eli 51 % tilan kokonaispuustosta.

Muuta runkopuuta yhteensä: 499 m<sup>3</sup>, eli 5 % tilan kokonaispuustosta.





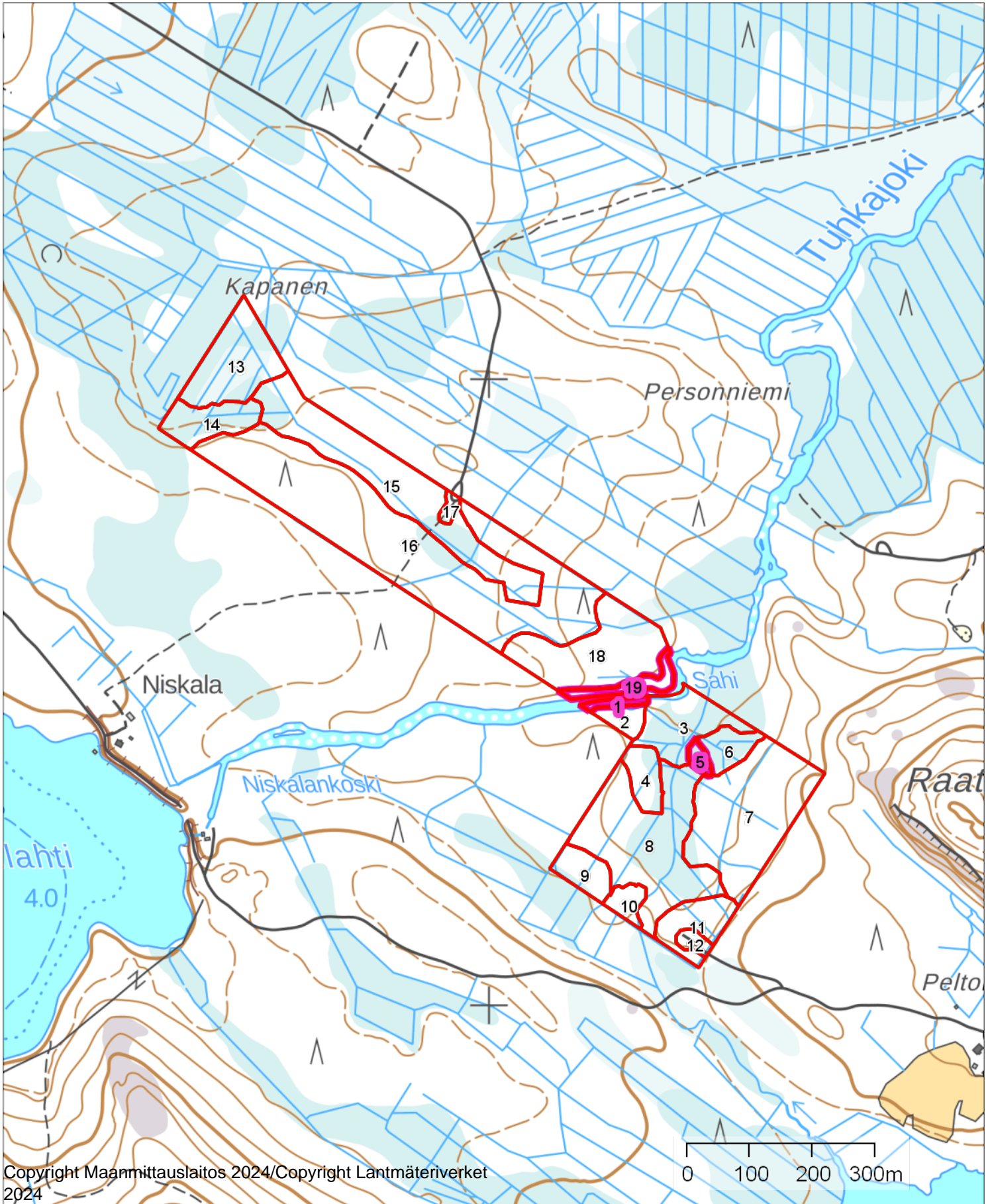
Metsämaan kehitysluokat	Pinta-ala, ha	Ainespuusto puulajeittain, m <sup>3</sup>					Yhteensä, m <sup>3</sup>
		mänty	kuusi	koivu	muut havupuut	muut lehtipuut	
A0 - Aukea							
S0 - Siemenpuumetsikkö							
Y1 - Ylispuustoinen taimikko							
Taimikot							
Ylispuustot							
T1 - Taimikko alle 1,3 m							
T2 - Taimikko yli 1,3 m	22,0	43	48	20		0	111
02 - Nuori kasvatusmetsikkö	9,3	265	122	26			413
03 - Varttunut kasvatusmetsikkö	35,0	3785	1412	639		1	5837
04 - Uudistuskypä metsikkö	10,2	1080	1420	127		11	2638
05 - Suojuspuumetsikkö							
E1 - Eri-ikäisrakenteinen metsikkö							
<b>Metsämaa yhteensä:</b>	<b>76,5</b>	<b>5173</b>	<b>3001</b>	<b>813</b>		<b>12</b>	<b>8999</b>
<i>Tukkipuuston osuus metsämaalla, %</i>		<b>44</b>	<b>55</b>	<b>5</b>		<b>2</b>	<b>44</b>
Kitumaa							
Joutomaa							
Muu metsätalousmaa							
<b>Metsätalousmaa yhteensä:</b>	<b>76,5</b>	<b>5173</b>	<b>3001</b>	<b>813</b>		<b>12</b>	<b>8999</b>



Yllä oleva taulukko sisältää ainespuuston, eli tukki- ja kuitupuun

Kiinteistö						KAIKKOLA																	
Kuvio	Pinta-ala	Kasvupaikka	Pääpuulaji	Kehitysluokka	Ikä						Puuston tilavuus m <sup>3</sup> /ha						Puusto	OA-	OA-lisä	Maa	Taimikko	Arvo	Arvo
						Keskipituus	Keskiläpimitta	Pohjapinta-ala	Runkoluku	m3/ha	Mät	Kut	Kot	Mäk	Kuk	Kok	€/kuvio	kerroin	€/ha	€/ha2	€/ha3	€/ha4	€/kuvio5
1	0.12	MT	Kuusi	04																			
2	0.3	MT	Kuusi	04	149	19.9	30	25	400	221	0	184	1	0	24	12	4 700 €	1	0	440	0	16 000 €	4 800 €
3	1.19	OMT	Hieskoivu	03	59	15.5	18	23	1450	165	1	6	7	8	13	126	5 500 €	1	0	520	0	5 200 €	6 100 €
4	0.51	OMT	Kuusi	04	108	20.8	29	28	450	261	11	199	0	5	45	0	9 200 €	1	0	520	0	18 500 €	9 400 €
5	0.13	OMT	Mänty	02	65	11.9	16	11	700	67	8	0	0	47	0	10	200 €	1	0	520	0	2 000 €	300 €
6	0.47	MT	Mänty	03	55	15.9	21	15	1450	114	32	8	1	42	10	18	2 100 €	1	0	440	0	5 000 €	2 300 €
7	3.2	MT	Kuusi	T2	7	2	2	2	9100	4	0	0	0	0	0	0	0 €	0	0	440	1166	1 600 €	5 100 €
8	3.29	MT	Kuusi	03																			
9	0.53	MT	Mänty	03	60	15.8	22	23	750	176	68	2	0	96	5	3	3 900 €	1	0	440	0	7 800 €	4 100 €
10	0.28	MT	Kuusi	T2																			
11	0.74	MT	Mänty	03	69	16.8	23	20	600	162	57	26	1	46	24	7	5 600 €	1	0	440	0	7 900 €	5 900 €
12	0.16			Muu maa	0	0	0	0	0	0	0	0	0	0	0	0	0 €	1	0	0	0	0 €	0 €
13	1.55	MT	Kuusi	03	75	17.2	24	18	500	145	10	67	2	7	28	29	10 600 €	1	0	440	0	7 300 €	11 300 €
14	0.82	MT	Kuusi	T2	9	1.6	0	0	11800	1	0	0	0	0	0	0	0 €	0	0	440	1177	1 600 €	1 300 €
15	3.21	MT	Mänty	03	60	17.8	24	21	550	178	77	14	1	63	11	11	26 400 €	1	0	440	0	8 700 €	27 800 €
16	7.31	MT	Mänty	03	60	17.4	23	21	600	175	84	3	1	72	5	9	58 500 €	1	0	440	0	8 400 €	61 700 €
17	0.1			Muu maa	0	0	0	0	0	0	0	0	0	0	0	0	0 €	1	0	0	0	0 €	0 €
18	2.21	MT	Kuusi	T2	10	5.5	6	18	9850	60	0	0	0	8	13	0	0 €	0	0	440	1628	2 100 €	4 600 €
19	0.35	MT	Kuusi	04	149	19.8	30	22	350	189	0	156	0	0	19	12	4 600 €	1	0	440	0	13 600 €	4 800 €
20	1.49	MT	Kuusi	04	159	20.3	27	32	650	298	9	203	3	5	56	20	28 700 €	1	0	440	0	19 700 €	29 400 €
21	0.76	MT	Kuusi	T2	15	6	6	17	8450	60	0	0	0	14	10	0	0 €	0	0	440	1657	2 100 €	1 600 €
22	3.52	MT	Mänty	03	43	16.1	20	24	900	184	45	4	1	96	10	24	23 600 €	1	0	440	0	7 100 €	25 200 €
23	0.21	MT	Mänty	03	58	18.1	23	29	900	246	68	52	0	67	40	15	2 300 €	1	0	440	0	11 600 €	2 400 €
24	0.55	MT	Mänty	04	85	19.8	26	23	500	208	76	55	0	47	21	7	6 900 €	1	0	440	0	13 000 €	7 100 €
25	2.85	MT	Mänty	03	55	15.4	20	19	700	144	46	3	0	82	9	2	16 100 €	1	0	440	0	6 100 €	17 400 €
26	3.85	MT	Mänty	03	40	15.2	21	26	900	190	51	5	0	114	9	10	27 400 €	1	0	440	0	7 600 €	29 100 €
27	1.37	MT	Kuusi	T2	14	5.3	6	4	1600	12	0	0	0	0	2	0	0 €	0	0	440	1533	2 000 €	2 700 €
28	2.4	MT	Kuusi	02	19	7.2	10	7	950	29	0	0	0	16	4	0	1 100 €	1	0	440	0	900 €	2 100 €
29	0.38	MT	Kuusi	04	79	20.4	27	23	500	220	3	157	0	2	56	0	5 500 €	1	0	440	0	14 800 €	5 600 €
30	1.84	MT	Kuusi	T2	6	2.8	3	15	16550	29	0	0	0	0	0	0	0 €	0	0	440	1388	1 800 €	3 400 €
31	2.49	OMT	Kuusi	T2	6	2.3	3	14	26800	25	0	0	0	0	0	0	0 €	0	0	520	1171	1 700 €	4 200 €
32	0.93	OMT	Kuusi	T2	6	1.9	2	1	3500	1	0	0	0	0	0	0	0 €	0	0	520	1114	1 600 €	1 500 €
33	0.84	OMT	Hieskoivu	03	45	13	16	22	3300	136	0	1	7	0	7	108	2 900 €	1	0	520	0	3 900 €	3 300 €
34	1.87	MT	Kuusi	04	159	20.3	27	32	650	297	9	202	3	5	56	20	35 900 €	1	0	440	0	19 600 €	36 700 €
35	4.03	MT	Kuusi	02	23	8	12	12	1500	52	0	0	0	32	8	4	4 000 €	1	0	440	0	1 400 €	5 800 €

Kuvio	Pinta-ala	Kasvupaikka	Pääpuulaji	Kehitysluokka	Ikä	Keskipituus	Keskiläpimitta	Pohjapinta-ala	Runkoluku	m3/ha	Puuston tilavuus m³/ha						Puusto €/kuvio	OA- kerroin	OA-lisä €/ha	Maa €/ha2	Taimikko €/ha3	Arvo €/ha4	Arvo €/kuvio5
											Mät	Kut	Kot	Mäk	Kuk	Kok							
36	0.53	MT	Kuusi	T2	6	2.2	3	4	10600	8	0	0	0	0	0	0	0 €	0	0	440	1166	1 600 €	900 €
37	1.38	MT	Kuusi	T2	6	2.1	2	1	4800	2	0	0	0	0	0	0	0 €	0	0	440	1166	1 600 €	2 200 €
38	0.18			Muu maa	0	0	0	0	0	0	0	0	0	0	0	0	0 €	1	0	0	0	0 €	0 €
39	0.86	MT	Mänty	04	75	18.4	25	30	750	260	103	58	0	69	27	0	13 400 €	1	0	440	0	16 000 €	13 800 €
40	0.35	MT	Kuusi	T2	15	5.6	6	4	2000	12	0	0	0	0	2	0	0 €	0	0	440	1526	2 000 €	700 €
41	0.16	MT	Mänty	04	85	17.7	26	23	550	187	108	11	0	53	6	7	1 800 €	1	0	440	0	11 700 €	1 900 €
42	0.24	MT	Kuusi	T2	23	7.4	8	6	1900	24	0	0	0	4	2	6	0 €	0	0	440	1580	2 000 €	500 €
43	0.29	MT	Mänty	04	85	17.7	26	23	550	193	112	11	0	55	6	7	3 400 €	1	0	440	0	12 100 €	3 500 €
44	0.32	OMT	Kuusi	02	35	14.1	15	27	1750	198	0	21	0	0	169	0	1 400 €	1	0	520	0	4 800 €	1 500 €
45	3.29	MT	Kuusi	T2	8	7.4	8	6	1900	24	0	0	0	4	2	6	0 €	0	0	440	1580	2 000 €	6 600 €
46	0.9	MT	Mänty	02	23	8.4	11	13	1700	58	0	0	0	46	3	0	1 000 €	1	0	440	0	1 500 €	1 400 €
47	0.43	MT	Kuusi	04	125	18.5	24	26	650	232	110	22	0	70	28	0	5 700 €	1	0	440	0	13 800 €	5 900 €
48	1.93	MT	Kuusi	03	33	14.7	18	21	1000	154	0	35	0	0	115	0	10 400 €	1	0	440	0	5 800 €	11 300 €
49	1.5	MT	Mänty	02	23	8.1	12	13	1500	57	0	0	0	32	11	6	1 700 €	1	0	440	0	1 500 €	2 300 €
50	2.31	MT	Kuusi	T2	6	2.4	3	0	1950	0	0	0	0	0	0	0	0 €	0	0	440	1122	1 600 €	3 600 €
51	2.99			Maatalousmaa	0	0	0	0	0	0	0	0	0	0	0	0	0 €	1	0	0	0	0 €	0 €
52	0.88	OMT	Kuusi	03	38	14.4	22	19	650	129	0	52	0	0	75	0	4 800 €	1	0	520	0	6 000 €	5 200 €
53	0.32	MT	Mänty	04	73	21.1	26	21	450	208	125	11	0	63	8	0	4 100 €	1	0	440	0	13 200 €	4 200 €
54	0.03			Tontti	0	0	0	0	0	0	0	0	0	0	0	0	0 €	1	0	0	0	0 €	0 €
55	1.41	OMT	Kuusi	03	45	14.4	20	19	750	133	0	53	0	0	78	0	7 800 €	1	0	520	0	6 100 €	8 600 €
56	2.91			Maatalousmaa	0	0	0	0	0	0	0	0	0	0	0	0	0 €	1	0	0	0	0 €	0 €
57	0.19			Muu maa	0	0	0	0	0	0	0	0	0	0	0	0	0 €	1	0	0	0	0 €	0 €
58	0.17	OMT	Harmaaleppä	04	60	18.6	20	14	500	116	4	0	5	5	0	35	500 €	1	0	520	0	3 300 €	600 €
59	0.24	OMT	Kuusi	03	38	15.7	23	22	750	156	0	75	0	0	74	0	1 700 €	1	0	520	0	7 500 €	1 800 €
60	1.01	VT	Mänty	03	80	16.2	21	20	700	158	60	0	0	95	0	0	6 500 €	1	0	230	0	6 700 €	6 800 €
61	2.45	MT	Mänty	04	100	20	24	29	750	274	140	11	0	102	8	11	38 000 €	1	0	440	0	16 000 €	39 100 €

	1:8000		
Kiinteistö: KAIKKOLA 765-402-26-8		Koordinaatisto	ETRS-TM35FIN
		Keskipiste	(553008, 7101640)
		Tulostettu	28.5.2026



	1:10000		
Kiinteistö: KAIKKOLA 765-402-26-8		Koordinaatisto	ETRS-TM35FIN
		Keskipiste	(555027, 7102957)
		Tulostettu	28.5.2026

