

5 km

1:6000



Kiinteistö: SETTIKANGAS 541-419-20-21



Koordinaatisto

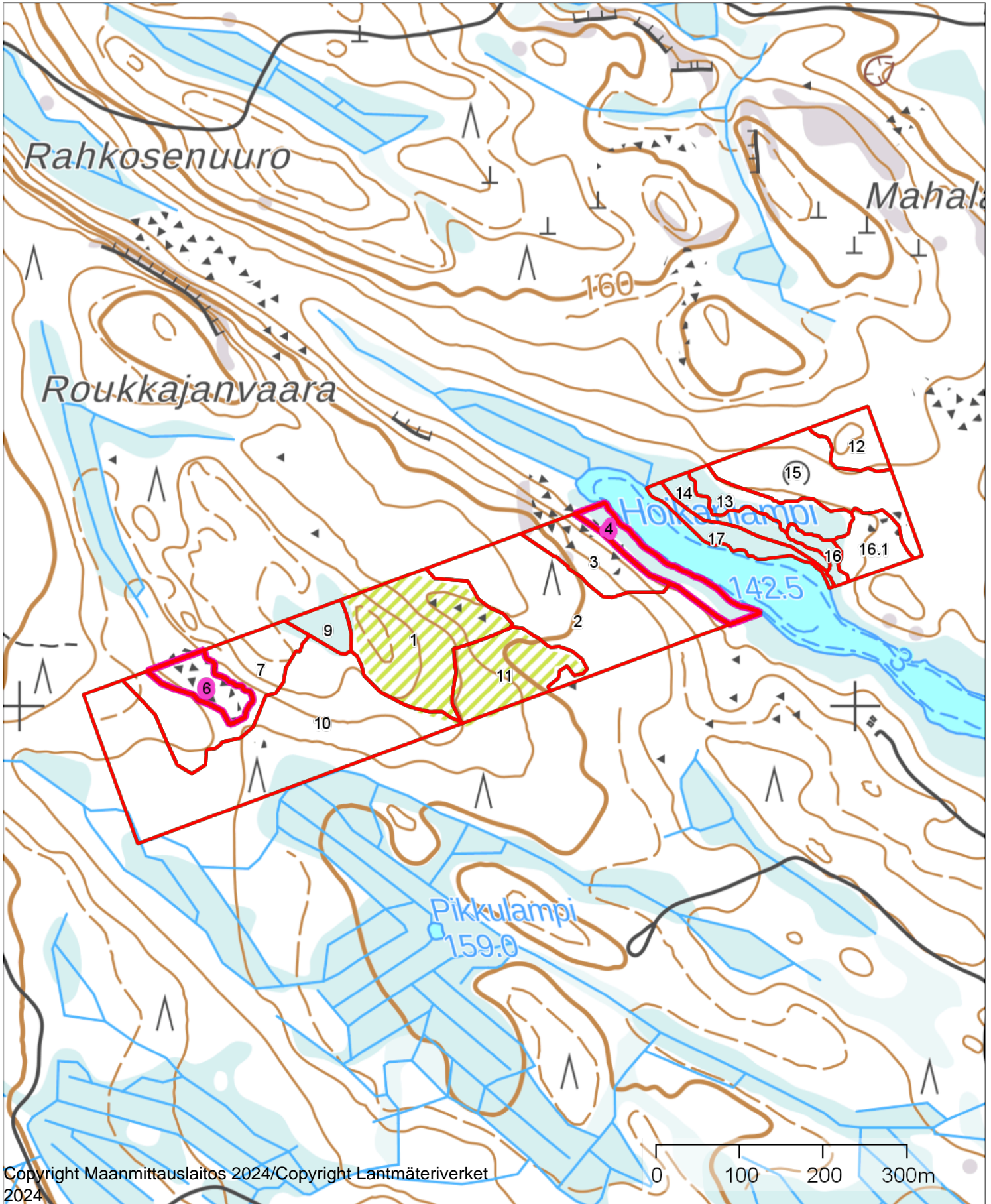
ETRS-TM35FIN

Keskipiste

(598568, 7060121)

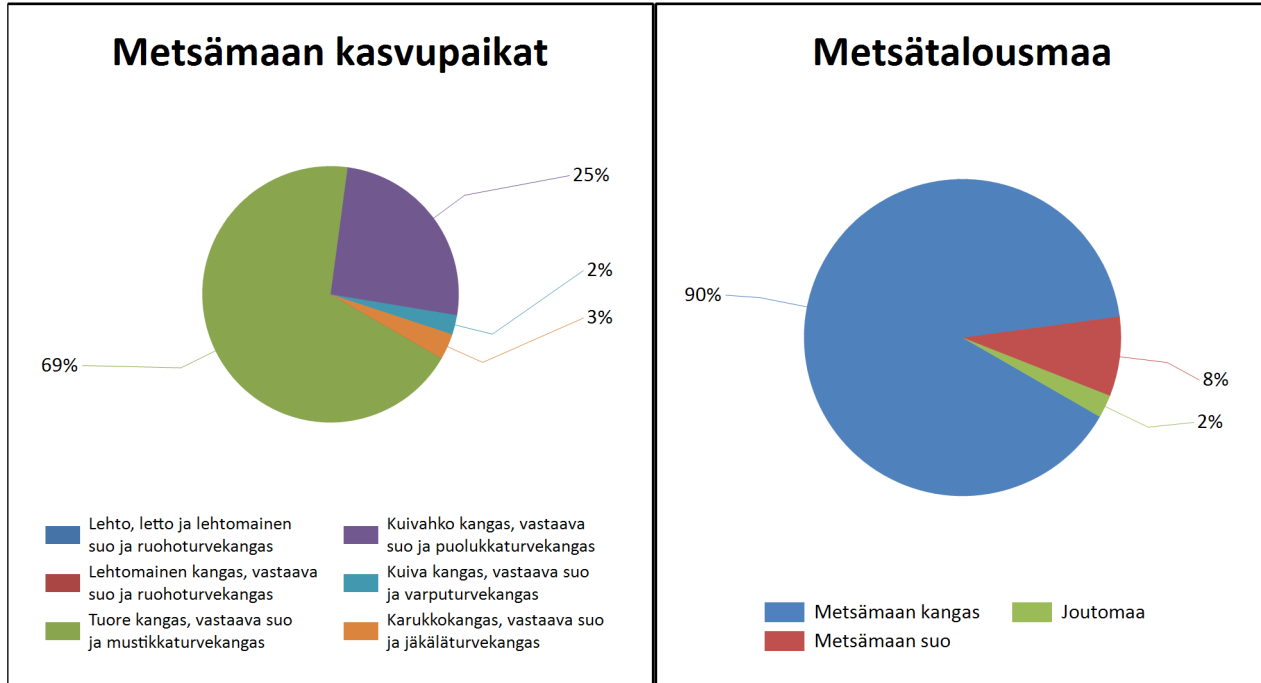
Tulostettu

16.2.2025



| Kiinteistö | | | | | | | | | | | | | | | | | | | | | | SETTIKANGAS, 541-419-20-21 | | | | | | | | | | | | | | | | | | | | | |
|------------|-----------|-------------|-------------|---------------|-----|----------------|----------------|----------------|-----------|--------------------------------|-------------------------------------|-----|-----|-----|-----|-----|-------------------|----------------|-----------------|-------------|------------------|----------------------------|-----------------|-----|-----|--|--|--|--|--|--|--|--|--|--|--|--|--|--|--|--|--|--|
| Kuvio | Pinta-ala | Kasvupaikka | Pääpuulaji | Kehitysluokka | Ikä | Keskikiteisyys | | | | | Puuston tilavuus m ³ /ha | | | | | | Puusto €/kuvio | OA- kerroin | OA-lisä €/ha | Maa €/ha | Taimikko €/ha | Arvo €/ha | Arvo €/kuvio | | | | | | | | | | | | | | | | | | | | |
| | | | | | | Keskipituus | Keskiläpimitta | Pohjapinta-ala | Runkoluku | kokonais m ³ /ha | Mät | Kut | Kot | Mäk | Kuk | Kok | | | | | | | | | | | | | | | | | | | | | | | | | | | |
| 1 | 2.07 | MT | | A0 | 0 | 0 | 0 | 0 | 0 | 0 | 0 | 0 | 0 | 0 | 0 | 0 | 0 | 0 | 0.0 | 0 | 0 | 390 | 0 | 400 | 800 | | | | | | | | | | | | | | | | | | |
| 2 | 2.59 | MT | Mänty | 04 | 65 | 20 | 24 | 19 | 473 | 176 | 64 | 19 | 6 | 45 | 11 | 20 | 24 500 | 1.0 | 0 | 390 | 0 | 9 900 | 25 600 | | | | | | | | | | | | | | | | | | | | |
| 3 | 0.76 | VT | Mänty | 04 | 90 | 17 | 24 | 18 | 510 | 146 | 61 | 19 | 0 | 32 | 19 | 13 | 6 300 | 1.0 | 0 | 210 | 0 | 8 500 | 6 400 | | | | | | | | | | | | | | | | | | | | |
| 4 | 0.56 | CIT | Mänty | 03 | 70 | 13 | 18 | 17 | 775 | 106 | 17 | 5 | 0 | 66 | 11 | 5 | 2 100 | 1.5 | 2 056 | 110 | 0 | 6 000 | 3 300 | | | | | | | | | | | | | | | | | | | | |
| 6 | 0.47 | VT | Mänty | 03 | 45 | 12 | 17 | 10 | 900 | 60 | 13 | 2 | 0 | 21 | 19 | 2 | 1 100 | 1.3 | 694 | 210 | 0 | 3 100 | 1 500 | | | | | | | | | | | | | | | | | | | | |
| 7 | 1.44 | VT | Mänty | 03 | 52 | 16 | 20 | 18 | 649 | 138 | 40 | 1 | 2 | 71 | 6 | 16 | 8 000 | 1.7 | 3 648 | 210 | 0 | 9 400 | 13 500 | | | | | | | | | | | | | | | | | | | | |
| 9 | 0.28 | MT | Kuusi | 03 | 60 | 14 | 17 | 20 | 470 | 131 | 17 | 13 | 0 | 21 | 35 | 35 | 1 300 | 1.4 | 1 890 | 390 | 0 | 7 000 | 2 000 | | | | | | | | | | | | | | | | | | | | |
| 10 | 4.32 | MT | Mänty | 03 | 60 | 19 | 22 | 18 | 513 | 158 | 67 | 8 | 1 | 64 | 9 | 8 | 32 300 | 1.1 | 897 | 390 | 0 | 8 800 | 37 900 | | | | | | | | | | | | | | | | | | | | |
| 11 | 1.09 | VT | | A0 | 0 | 0 | 0 | 0 | 0 | 0 | 0 | 0 | 0 | 0 | 0 | 0 | 0 | 0.0 | 0 | 0 | 210 | 0 | 200 | 200 | | | | | | | | | | | | | | | | | | | |
| 12 | 0.44 | VT | | A0 | 0 | 0 | 0 | 0 | 0 | 0 | 0 | 0 | 0 | 0 | 0 | 0 | 0 | 0.0 | 0 | 0 | 210 | 0 | 200 | 100 | | | | | | | | | | | | | | | | | | | |
| 13 | 0.61 | MT | Mänty | 03 | 62 | 17 | 22 | 16 | 514 | 128 | 48 | 0 | 2 | 46 | 2 | 29 | 3 400 | 1.1 | 447 | 390 | 0 | 6 400 | 3 900 | | | | | | | | | | | | | | | | | | | | |
| 14 | 0.42 | CT | Mänty | 02 | 55 | 10 | 17 | 12 | 676 | 63 | 7 | 0 | 0 | 54 | 0 | 0 | 700 | 2.2 | 2 060 | 110 | 0 | 3 900 | 1 600 | | | | | | | | | | | | | | | | | | | | |
| 15 | 1.37 | MT | Rauduskoivu | 03 | 50 | 20 | 21 | 17 | 250 | 156 | 9 | 6 | 25 | 13 | 8 | 73 | 7 500 | 1.1 | 551 | 390 | 0 | 6 400 | 8 800 | | | | | | | | | | | | | | | | | | | | |
| 16 | 0.16 | VT | Mänty | 03 | 65 | 15 | 19 | 21 | 1020 | 150 | 41 | 2 | 0 | 83 | 12 | 7 | 900 | 1.2 | 1 174 | 210 | 0 | 7 300 | 1 200 | | | | | | | | | | | | | | | | | | | | |
| 16.1 | 0.5 | MT | | A0 | 0 | 0 | 0 | 0 | 0 | 0 | 0 | 0 | 0 | 0 | 0 | 0 | 0 | 0.0 | 0 | 0 | 390 | 0 | 400 | 200 | | | | | | | | | | | | | | | | | | | |
| 17 | 0.41 | CIT | Mänty | | 50 | 5 | 8 | 1 | 254 | 3 | 0 | 0 | 0 | 1 | 0 | 0 | 0 | 1.0 | 0 | 50 | 0 | 100 | 0 | | | | | | | | | | | | | | | | | | | | |

Kasvupaikat kangasmailla ja soilla



| | Kangasmaat, ha | Suot, ha | Yhteensä, ha |
|--|----------------|------------|--------------|
| Metsämaan kasvupaikat | | | |
| Lehto, letto ja lehtomainen suo ja ruohoturvekangas | | | 0,0 |
| Lehtomainen kangas, vastaava suo ja ruohoturvekangas | | | 0,0 |
| Tuore kangas, vastaava suo ja mustikkaturvekangas | 11,5 | 0,3 | 11,8 |
| Kuivahko kangas, vastaava suo ja puolukkaturvekangas | 4,2 | 0,2 | 4,4 |
| Kuiva kangas, vastaava suo ja varputurvekangas | | 0,4 | 0,4 |
| Karukkokangas, vastaava suo ja jäkäläturvekangas | | 0,6 | 0,6 |
| Metsämaa yhteensä | 15,7 | 1,4 | 17,1 |
| Kitu- ja joutomaan kasvupaikat | | | |
| Kalliomaa ja hietikko | 0,0 | 0,0 | 0,0 |
| Lakimetsä ja tunturi | 0,0 | 0,0 | 0,0 |
| Kitumaa | 0,0 | | 0,0 |
| Joutomaa | 0,0 | 0,4 | 0,4 |
| Metsätalousmaa yhteensä | 15,7 | 1,8 | 17,5 |

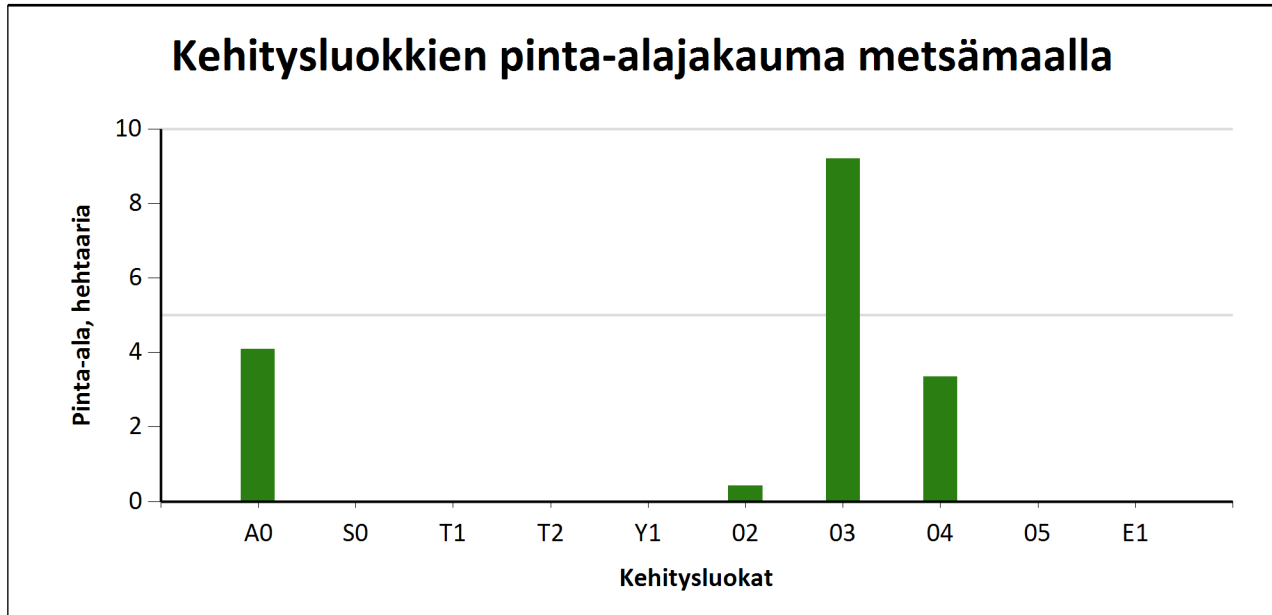
Tällä sivulla esitetyt pinta-alat eivät sisällä teiden, sähkölinjojen ym. kohteiden alle jäävää metsäpinta-alaa.

Kehitysluokat

Puuston keski-ikä metsämaalla 46 vuotta.

Puuston keskitilavuus metsämaalla 112 m³/ha.

Puuston kokonaistilavuus metsämaalla 1 915 m³.



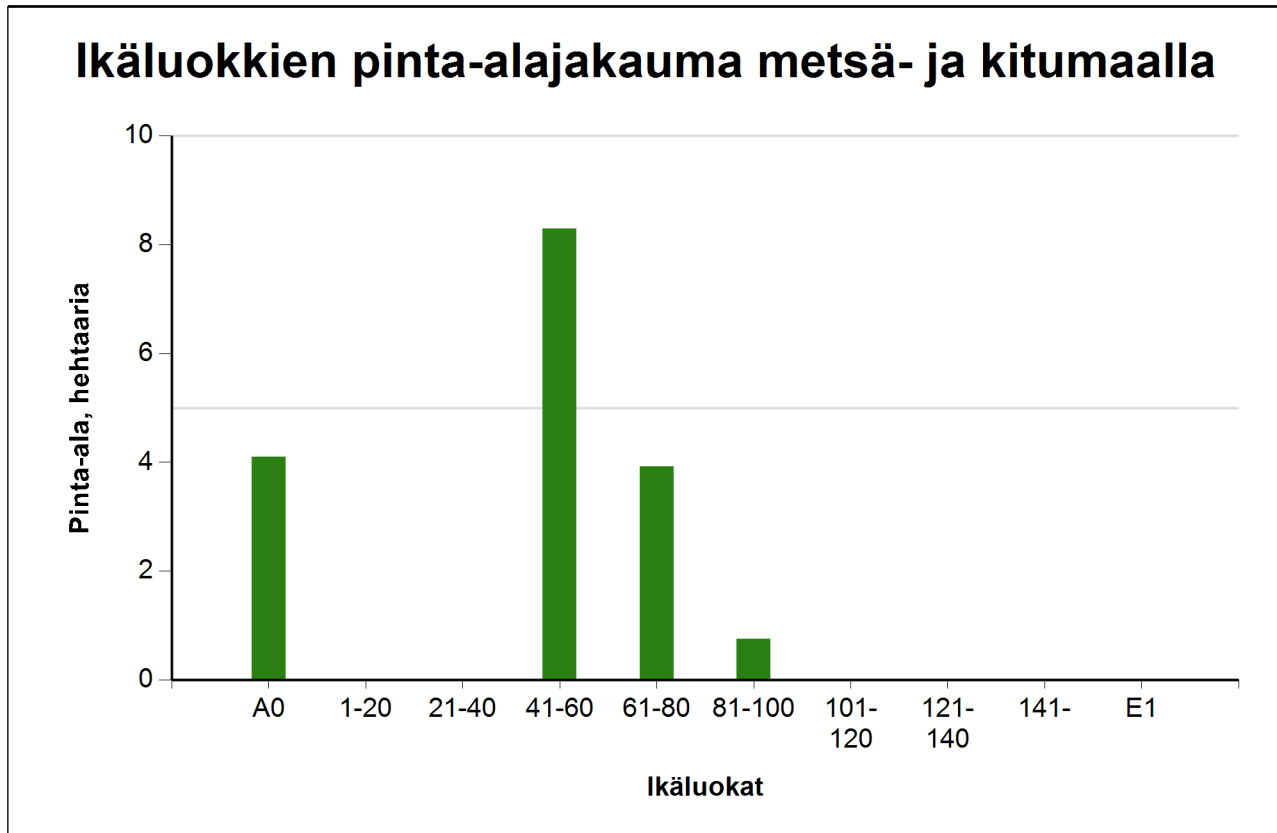
| Metsämaan kehitysluokat | Pinta-ala | | Keski-ikä, vuotta | Puuston keskitilavuus, m ³ /ha |
|------------------------------------|-------------|---------------|----------------------|--|
| | ha | % | | |
| A0 - Aukea | 4,1 | 24,0 % | 0 | 0 |
| S0 - Siemenpuumetsikkö | | % | | |
| T1 - Taimikko alle 1,3 m | | % | | |
| T2 - Taimikko yli 1,3 m | | % | | |
| Y1 - Ylispuustoinen taimikko | | % | | |
| 02 - Nuori kasvatusmetsikkö | 0,4 | 2,5 % | 55 | 63 |
| 03 - Varttunut kasvatusmetsikkö | 9,2 | 53,9 % | 57 | 143 |
| 04 - Uudistuskypsä metsikkö | 3,4 | 19,7 % | 68 | 169 |
| 05 - Suojuspuumetsikkö | | % | | |
| E1 - Eri-ikäisrakenteinen metsikkö | | % | | |
| Metsämaa yhteensä | 17,1 | 100,0% | 46 | 112 |
| Kitumaa | | | | |
| Joutomaa | 0,4 | | 50 | 3 |
| Muu metsätalousmaa | | | | |
| Metsätalousmaa yhteensä: | 17,5 | | | |

Tällä sivulla esitetyt pinta-alat eivät sisällä teiden, sähkölinjojen ym. kohteiden alle jäävää metsäpinta-alaa.

Ikäluokat metsä- ja kitumaalla

Puuston keski-ikä metsä- ja kitumaalla: 46 vuotta

Puuston keskitilavuus metsä- ja kitumaalla: 112 m³/ha



| Ikäluokat | Pinta-ala | |
|------------------------------------|-------------|----------------|
| | ha | % |
| A0 - Aukea | 4,1 | 24,0 % |
| 1-20 | | % |
| 21-40 | | % |
| 41-60 | 8,3 | 48,6 % |
| 61-80 | 3,9 | 22,9 % |
| 81-100 | 0,8 | 4,5 % |
| 101-120 | | % |
| 121-140 | | % |
| 141- | | % |
| E1 - Eri-ikäisrakenteinen metsikkö | | % |
| Yhteensä: | 17,1 | 100,0 % |

Tällä sivulla esitetyt pinta-alat eivät sisällä teiden, sähkölinjojen ym. kohteiden alle jäävää metsäpinta-alaa.

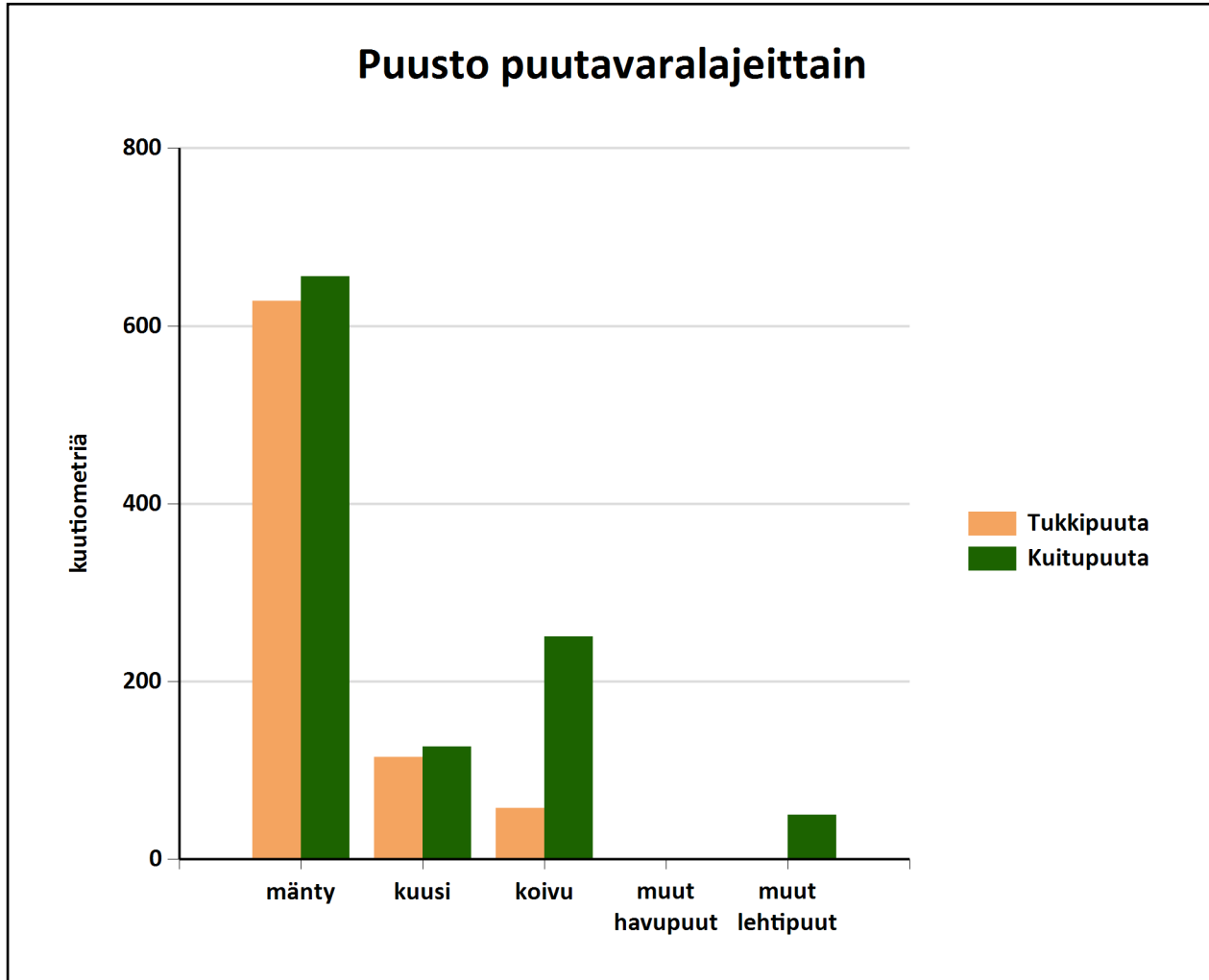
Puustotietojen yhteenveto vuonna 2025

Suunnitelman kokonaispuusto vuonna 2025 on 1916 m³, eli keskimäärin 110 m³/ha metsätalousmaalla

Tukkipuuta yhteensä: 803 m³, eli 42 % tilan kokonaispuustosta.

Kuitupuuta yhteensä: 1083 m³, eli 57 % tilan kokonaispuustosta.

Muuta runkopuuta yhteensä: 30 m³, eli 2 % tilan kokonaispuustosta.



| Metsämaan kehitysluokat | Pinta-ala, ha | Ainespuusto puulajeittain, m ³ | | | | | Yhteensä, m ³ |
|--|------------------|---|------------|------------|------------------|-------------------|-----------------------------|
| | | mänty | kuusi | koivu | muut havupuut | muut lehtipuut | |
| A0 - Aukea | 4,1 | | | | | | |
| S0 - Siemenpuumetsikkö | | | | | | | |
| Y1 - Ylispuustoinen taimikko | | | | | | | |
| Taimikot | | | | | | | |
| Ylispuustot | | | | | | | |
| T1 - Taimikko alle 1,3 m | | | | | | | |
| T2 - Taimikko yli 1,3 m | | | | | | | |
| 02 - Nuori kasvatusmetsikkö | 0,4 | 26 | | | | | 26 |
| 03 - Varttunut kasvatusmetsikkö | 9,2 | 906 | 135 | 230 | | 29 | 1299 |
| 04 - Uudistuskypsä metsikkö | 3,4 | 353 | 107 | 79 | | 23 | 561 |
| 05 - Suojuspuumetsikkö | | | | | | | |
| E1 - Eri-ikäisrakenteinen metsikkö | | | | | | | |
| Metsämaa yhteensä: | 17,1 | 1284 | 242 | 309 | | 51 | 1885 |
| <i>Tukkipuuston osuus metsämaalla, %</i> | | 48 | 47 | 18 | | 3 | 42 |
| Kitumaa | | | | | | | |
| Joutomaa | 0,4 | 0 | | | | | 0 |
| Muu metsätalousmaa | | | | | | | |
| Metsätalousmaa yhteensä: | 17,5 | 1284 | 242 | 309 | | 51 | 1886 |

Yllä oleva taulukko sisältää ainespuuston, eli tukki- ja kuitupuun