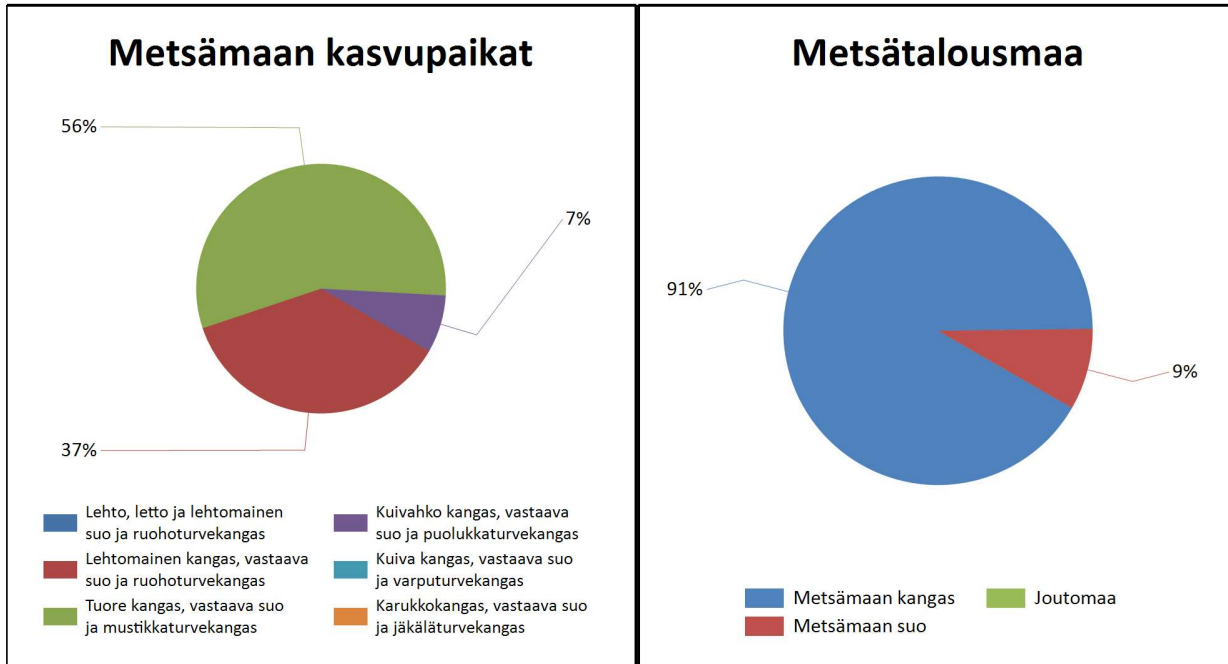


5 km

## Kasvupaikat kangasmailla ja soilla



	Kangasmaat, ha	Suot, ha	Yhteensä, ha
<b>Metsämaan kasvupaikat</b>			
Lehto, letto ja lehtomainen suo ja ruohoturvekangas			0,0
Lehtomainen kangas, vastaava suo ja ruohoturvekangas	10,6		10,6
Tuore kangas, vastaava suo ja mustikkaturvekangas	15,9	0,3	16,2
Kuivahko kangas, vastaava suo ja puolukkaturvekangas		2,2	2,2
Kuiva kangas, vastaava suo ja varputurvekangas			0,0
Karukkokangas, vastaava suo ja jäkäläturvekangas			0,0
<b>Metsämaa yhteensä</b>	<b>26,5</b>	<b>2,5</b>	<b>28,9</b>
<b>Kitu- ja joutomaan kasvupaikat</b>			
Kallioma ja hietikko	0,0	0,0	0,0
Lakimetsä ja tunturi	0,0	0,0	0,0
Kitumaa	0,0		0,0
Joutomaa	0,0		0,0
<b>Metsätalousmaa yhteensä</b>	<b>26,5</b>	<b>2,5</b>	<b>28,9</b>

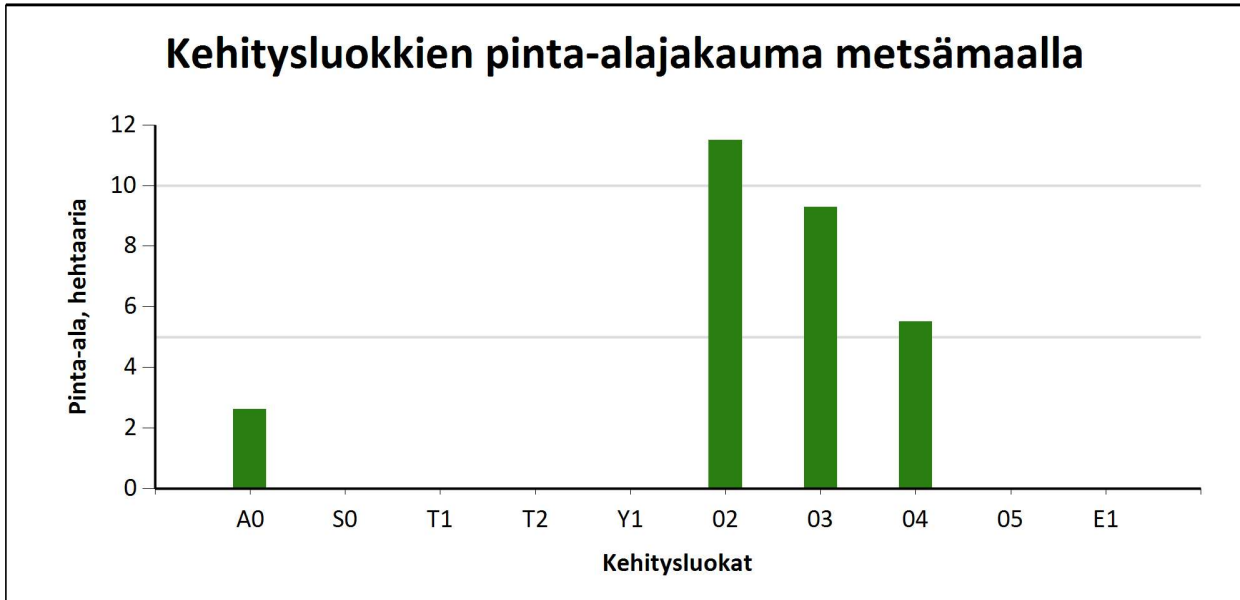
Tällä sivulla esitetyt pinta-alat eivät sisällä teiden, sähkölinjojen ym. kohteiden alle jäävää metsäpinta-alaa.

## Kehitysluokat

Puuston keski-ikä metsämaalla 40 vuotta.

Puuston keskitilavuus metsämaalla 82 m<sup>3</sup>/ha.

Puuston kokonaistilavuus metsämaalla 2 362 m<sup>3</sup>.



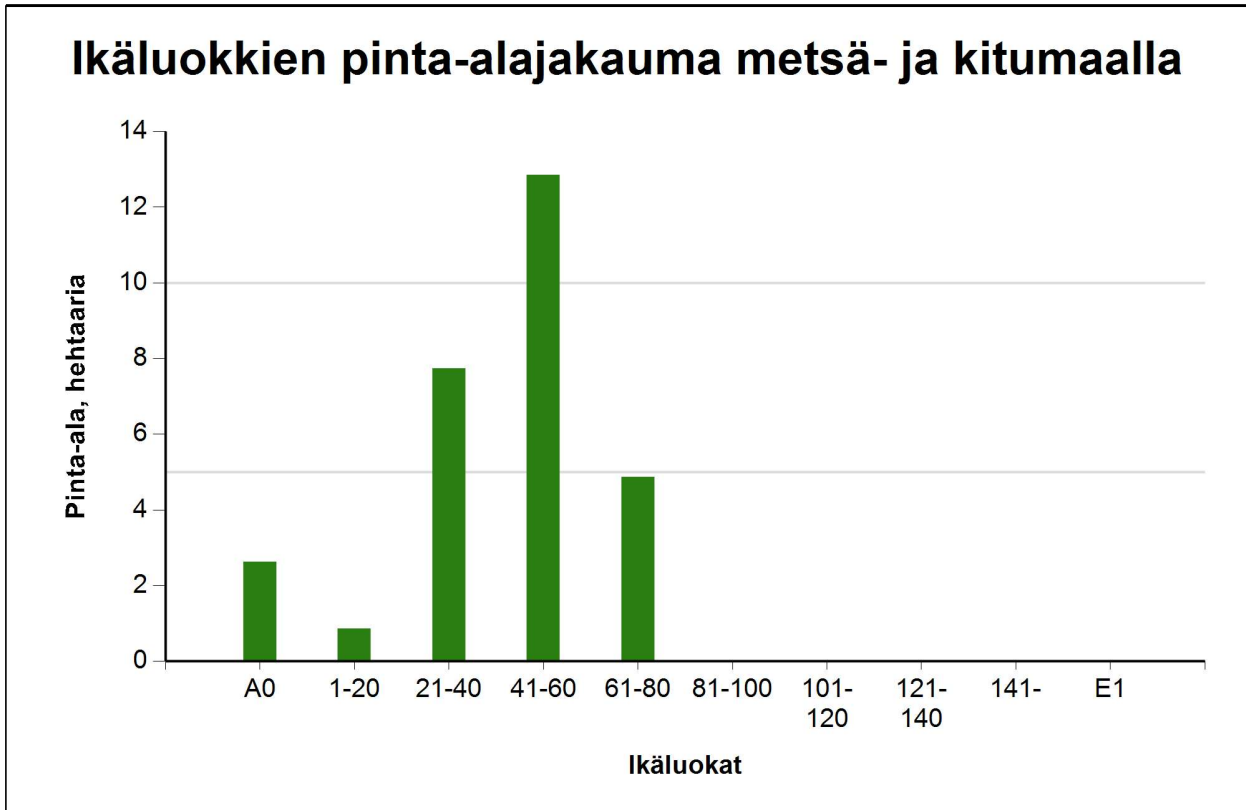
Metsämaan kehitysluokat	Pinta-ala		Keski-ikä, vuotta	Puuston keskitilavuus, m <sup>3</sup> /ha
	ha	%		
A0 - Aukea	2,6	9,1 %	0	0
S0 - Siemenpuumetsikkö		%		
T1 - Taimikko alle 1,3 m		%		
T2 - Taimikko yli 1,3 m		%		
Y1 - Ylispuustoinen taimikko		%		
O2 - Nuori kasvatusmetsikkö	11,5	39,8 %	32	37
O3 - Varttunut kasvatusmetsikkö	9,3	32,1 %	46	112
O4 - Uudistuskypsä metsikkö	5,5	19,0 %	60	164
O5 - Suojuspuumetsikkö		%		
E1 - Eri-ikäisrakenteinen metsikkö		%		
<b>Metsämaa yhteensä</b>	<b>28,9</b>	<b>100,0%</b>	<b>40</b>	<b>82</b>
Kitumaa				
Joutomaa				
Muu metsätalousmaa				
<b>Metsätalousmaa yhteensä:</b>	<b>28,9</b>			

Tällä sivulla esitetyt pinta-alat eivät sisällä teiden, sähkölinjojen ym. kohteiden alle jäävää metsäpinta-alaa.

## Ikäluokat metsä- ja kitumaalla

Puuston keski-ikä metsä- ja kitumaalla: 41 vuotta

Puuston keskitilavuus metsä- ja kitumaalla: 82 m<sup>3</sup>/ha



Ikäluokat	Pinta-ala	
	ha	%
A0 - Aukea	2,6	9,1 %
1-20	0,9	2,9 %
21-40	7,7	26,7 %
41-60	12,9	44,4 %
61-80	4,9	16,8 %
81-100		%
101-120		%
121-140		%
141-		%
E1 - Eri-ikäisrakenteinen metsikkö		%
<b>Yhteensä:</b>	<b>28,9</b>	<b>100,0 %</b>

Tällä sivulla esitetyt pinta-alat eivät sisällä teiden, sähkölinjojen ym. kohteiden alle jäävää metsäpinta-alaa.

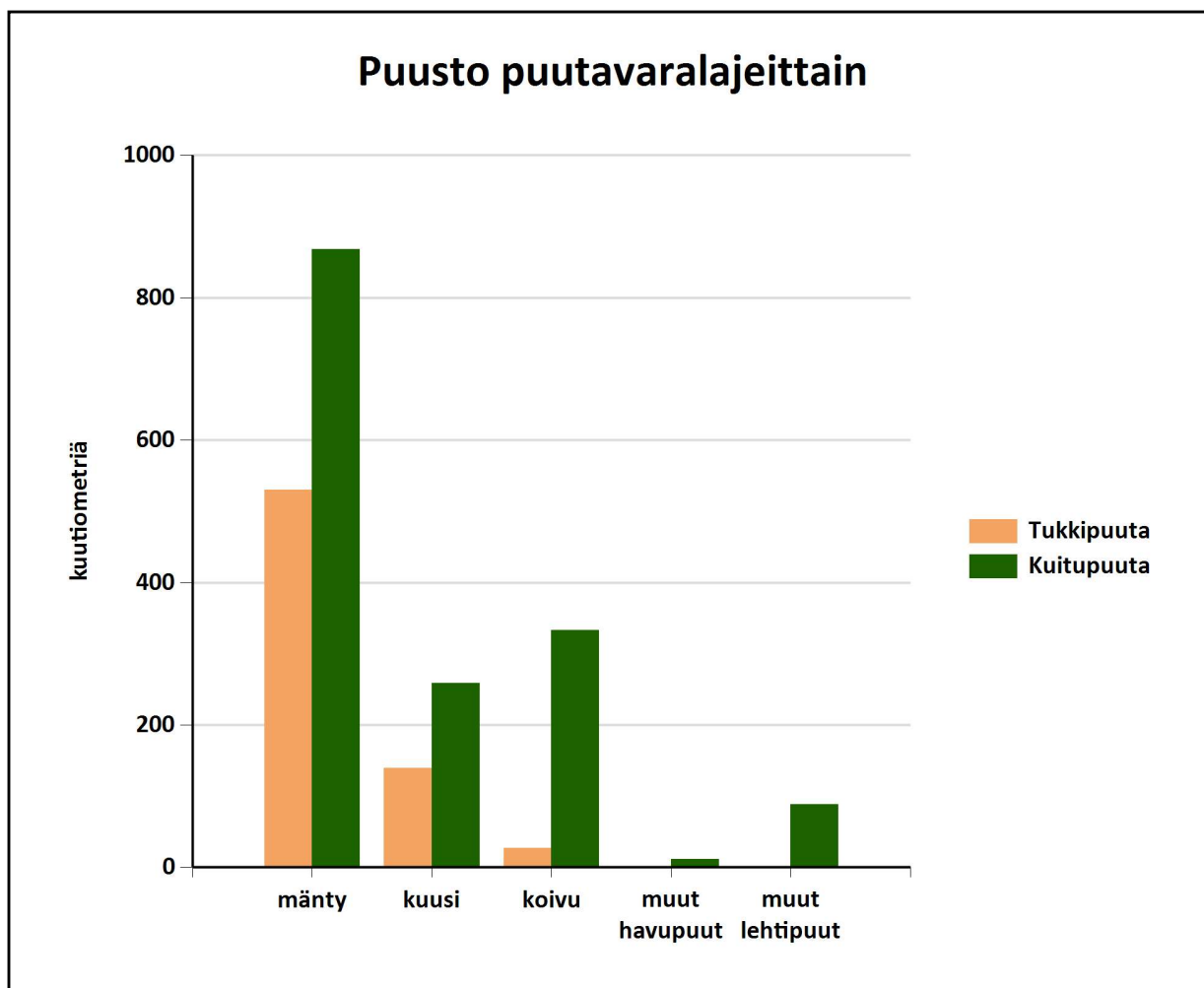
## Puustotietojen yhteenveto vuonna 2024

Suunnitelman kokonaispuusto vuonna 2024 on 2362 m<sup>3</sup>, eli keskimäärin 82 m<sup>3</sup>/ha metsätalousmaalla

Tukkipuuta yhteensä: 699 m<sup>3</sup>, eli 30 % tilan kokonaispuustosta.

Kuitupuuta yhteensä: 1561 m<sup>3</sup>, eli 66 % tilan kokonaispuustosta.

Muuta runkopuuta yhteensä: 101 m<sup>3</sup>, eli 4 % tilan kokonaispuustosta.



Metsämaan kehitysluokat	Pinta-ala, ha	Ainespuusto puulajeittain, m <sup>3</sup>					Yhteensä, m <sup>3</sup>
		mänty	kuusi	koivu	muut havupuut	muut lehtipuut	
A0 - Aukea	2,6						
S0 - Siemenpuumetsikkö							
Y1 - Ylispuustoinen taimikko							
Taimikot							
Ylispuustot							
T1 - Taimikko alle 1,3 m							
T2 - Taimikko yli 1,3 m							
02 - Nuori kasvatusmetsikkö	11,5	101	101	124		34	359
03 - Varttunut kasvatusmetsikkö	9,3	609	174	171	13	45	1011
04 - Uudistuskypsä metsikkö	5,5	688	124	66		11	890
05 - Suojuspuumetsikkö							
E1 - Eri-ikäisrakenteinen metsikkö							
<b>Metsämaa yhteensä:</b>	<b>28,9</b>	<b>1399</b>	<b>399</b>	<b>361</b>	<b>13</b>	<b>90</b>	<b>2261</b>
<i>Tukkipuuston osuus metsämaalla, %</i>		<b>37</b>	<b>33</b>	<b>7</b>	<b>7</b>	<b>1</b>	<b>30</b>
Kitumaa							
Joutomaa							
Muu metsätalousmaa							
<b>Metsätalousmaa yhteensä:</b>	<b>28,9</b>	<b>1399</b>	<b>399</b>	<b>361</b>	<b>13</b>	<b>90</b>	<b>2261</b>

Yllä oleva taulukko sisältää ainespuuston, eli tukki- ja kuitupuun

Kiinteistö		LEINOLA, 578-404-16-65										Puuston tilavuus m <sup>3</sup> /ha						Puusto	OA-	OA-lisä	Maa	Taimikko	Arvo	Arvo
Kuvio	Pinta-ala	Kasvupaikka	Pääpuulaji	Kehitysluokka	Ikä	Keskipituus	Keskiläpimitta	Pohjapinta-ala	Runkoluku	m <sup>3</sup> /ha	Mät	Kut	Kot	Mäk	Kuk	Kok	€/kuvio	kerroin	€/ha	€/ha	€/ha	€/ha	€/ha	€/kuvio
1	0.68	OMT	Kuusi	04	73	16.6	28	14	200	103	2	25	6	13	6	33	2 800 €	1	0	340	0	4 500 €	3 100 €	
2	0.22	OMT	Harmaaleppä	02	35	11.7	14	5	400	26	0	0	0	0	0	0	100 €	2	285	340	0	900 €	200 €	
3	0.27	OMT	Rauduskoivu	03	45	18.7	21	25	850	213	0	0	29	0	0	168	1 600 €	1	1176	340	0	7 400 €	2 000 €	
4	0.5	OMT	Hieskoivu	02	45	9.3	13	3	1000	15	0	0	1	0	2	8	100 €	1	71	340	0	600 €	300 €	
5	1.31	OMT	Hieskoivu	02	43	12	15	6	400	36	0	0	1	0	0	16	700 €	1	231	340	0	1 100 €	1 500 €	
6	1.43	MT		A0	0	0	0	0	0	0	0	0	0	0	0	0	0 €	0	0	260	0	300 €	400 €	
7	0.24	OMT	Kuusi	03	40	17	20	35	1400	294	3	73	3	24	165	19	2 500 €	2	8171	340	0	19 000 €	4 600 €	
8	0.11	OMT	Kuusi	03	35	13.6	19	38	1700	255	3	43	0	72	130	1	900 €	2	11452	340	0	20 100 €	2 200 €	
9	0.04	OMT	Rauduskoivu	03	35	19.8	22	28	850	237	0	0	40	0	0	194	300 €	2	5166	340	0	12 400 €	500 €	
10	1.67	OMT	Hieskoivu	02	42	14.7	21	2	50	13	0	0	1	0	0	12	400 €	1	119	340	0	700 €	1 200 €	
11	0.93			Tontti	0	0	0	0	0	0	0	0	0	0	0	0	0 €	0	0	0	0	0 €	0 €	
12	1.18	OMT	Hieskoivu	02	43	11.3	14	2	500	11	0	0	0	1	1	7	200 €	1	73	340	0	600 €	700 €	
13	0.33	OMT	Kuusi	03	60	18.3	24	23	600	190	8	11	4	4	6	28	1 400 €	1	0	340	0	4 600 €	1 500 €	
14	1.7	OMT	Hieskoivu	02	30	9.2	12	5	500	20	0	0	0	0	1	11	500 €	1	123	340	0	800 €	1 300 €	
15	0.42	OMT	Kuusi	03	58	16.7	21	16	550	123	2	31	4	5	37	41	1 900 €	1	0	340	0	4 800 €	2 000 €	
16	0.71	MT	Mänty	03	40	14.7	19	19	950	139	28	0	0	102	0	4	3 200 €	2	5471	260	0	10 300 €	7 300 €	
17	0.6	MT	Kuusi	02	35	10.3	13	10	1000	50	0	1	0	0	34	10	600 €	3	1906	260	0	3 200 €	1 900 €	
18	0.43	OMT	Kuusi	03	58	16.6	23	15	450	115	1	35	4	2	30	41	1 900 €	1	0	340	0	4 700 €	2 000 €	
19	2.16	VT	Mänty	03	46	13.4	18	14	650	95	16	0	0	69	1	7	6 500 €	2	2888	180	0	6 100 €	13 100 €	
20	1.84	MT	Mänty	04	64	18.2	25	19	500	160	80	0	1	63	6	7	15 000 €	1	0	260	0	8 400 €	15 500 €	
21	0.85	OMT	Kuusi	02	20	9	11	13	2050	61	0	0	0	8	27	13	900 €	3	1740	340	0	3 100 €	2 600 €	
22	1.18	MT		A0	0	0	0	0	0	0	0	0	0	0	0	0	0 €	0	0	260	0	300 €	300 €	
23	0.11			Muu maa	0	0	0	0	0	0	0	0	0	0	0	0	0 €	0	0	0	0	0 €	0 €	
24	0.58			Muu maa	0	0	0	0	0	0	0	0	0	0	0	0	0 €	0	0	0	0	0 €	0 €	
25	0.31	MT	Mänty	04	70	16.8	23	20	650	154	42	32	1	39	22	14	2 400 €	1	0	260	0	8 000 €	2 500 €	
26	1.06	MT	Mänty	04	61	18.5	25	22	500	188	82	21	0	69	14	0	10 700 €	1	0	260	0	10 300 €	10 900 €	
27	0.99	MT	Mänty	04	61	17.9	24	19	500	165	64	20	0	63	12	3	8 400 €	1	0	260	0	8 800 €	8 700 €	
28	0.62	OMT	Kuusi	02	34	11.2	14	16	3000	90	0	4	0	6	71	2	1 200 €	3	2951	340	0	5 200 €	3 200 €	
29	0.63	MT	Mänty	03	36	12.9	17	23	3000	152	16	0	0	129	0	1	2 800 €	3	6638	260	0	11 300 €	7 100 €	
30	2.87	MT	Mänty	02	25	11.4	15.2	10.0	1550	54	0	0	0	31	3	10	2 700 €	3	1407	260 €	0 €	2 605 €	7 500 €	
31	2.41	MT	Hieskoivu	03	45	11.2	14.4	12.8	500	18	0	1	0	0	4	10	1 100 €	1	213	260 €	0 €	937 €	2 300 €	
32	0.64	MT	Mänty	04	57	10.9	13.8	14.4	500	200	82	3	3	81	5	24	6 200 €	1	0	260 €	0 €	9 898 €	6 300 €	
33	0.03			Muu maa	0	11.0	14.3	14.0	0	0	0	0	0	0	0	0	0 €	0	0	0 €	0 €	0 €	0 €	
34	0.66	MT	Mänty	03	56	11.2	14.6	11.8	700	138	43	10	1	54	18	10	3 600 €	1	1808	260 €	0 €	7 548 €	5 000 €	
35	0.88	MT	Mänty	03	56	11.0	14.5	12.0	700	197	77	0	0	113	0	3	6 900 €	1	2599	260 €	0 €	10 734 €	9 400 €	



1:5000



Kiinteistö: LEINOLA 578-404-16-65



Koordinaatisto

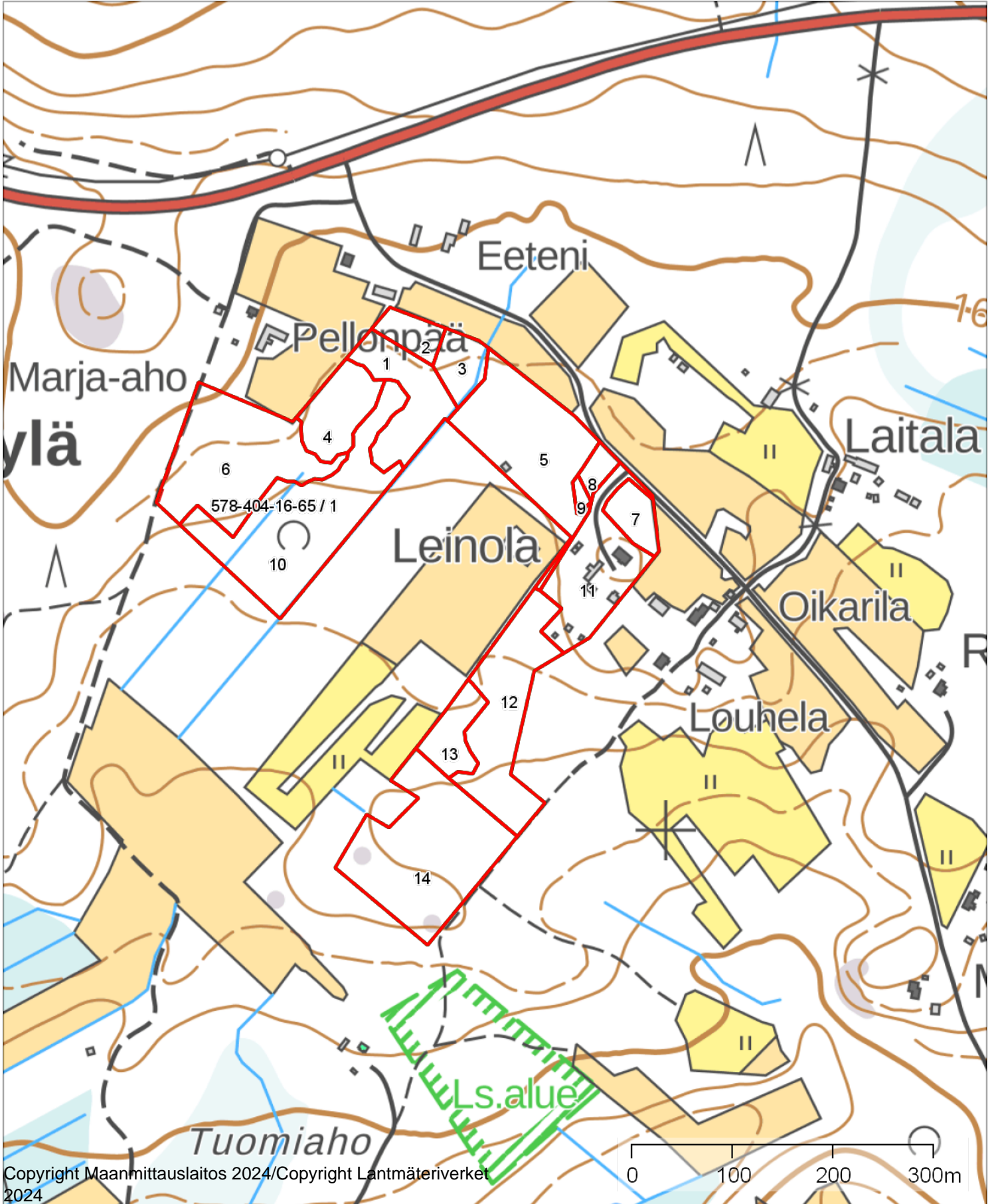
ETRS-TM35FIN

Keskipiste



(528830, 7144225)

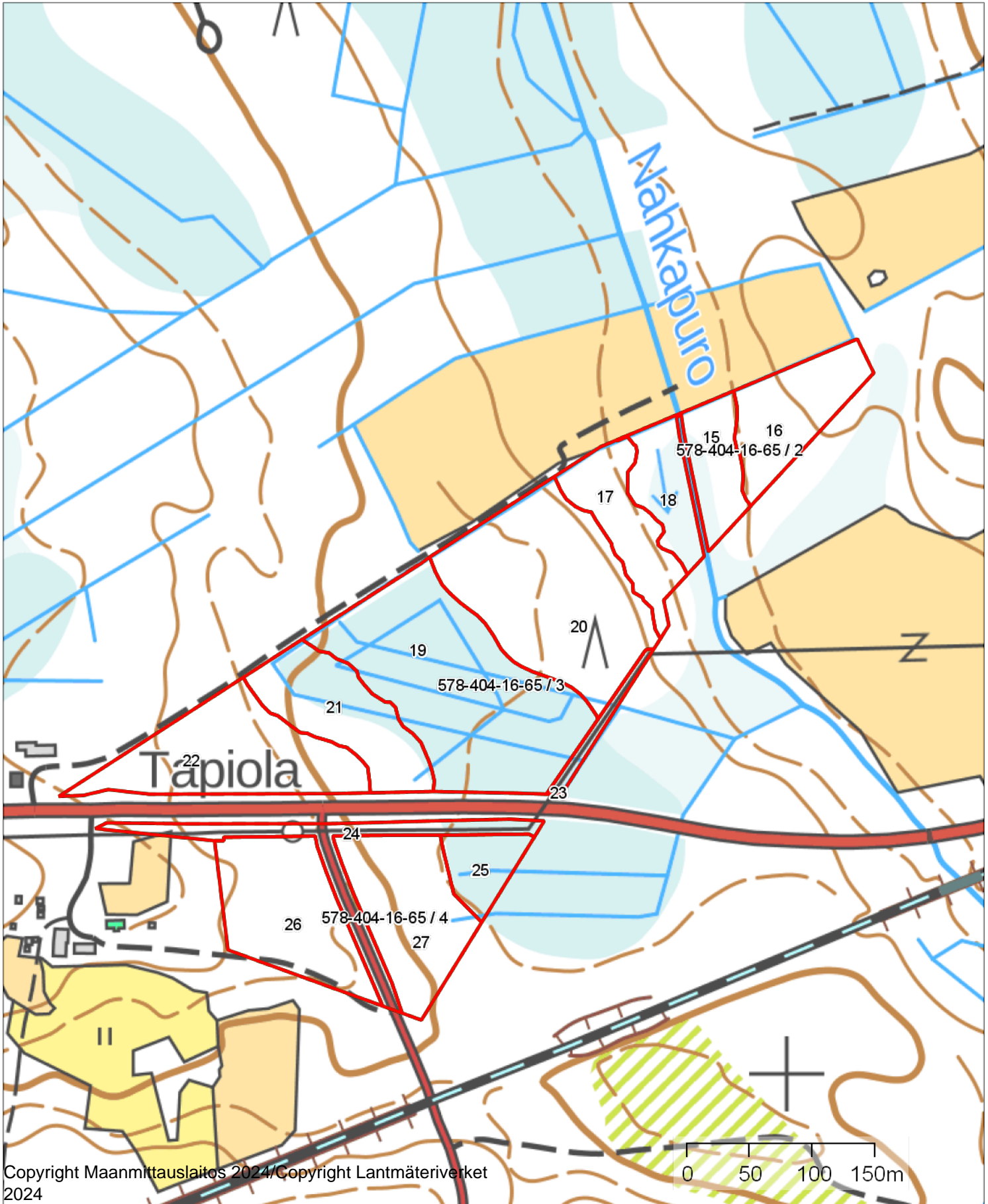
Tulostettu

15.11.2024





	1:4000		
Kiinteistö: LEINOLA 578-404-16-65 Omistaja: Tilat Myytävät		Koordinaatisto Keskipiste Tulostettu	ETRS-TM35FIN (527766, 7143375) 15.11.2024



1:3000



Kiinteistö: LEINOLA 578-404-16-65



Koordinaatisto

ETRS-TM35FIN

Keskipiste

(530424, 7142628)

Tulostettu

15.11.2024

