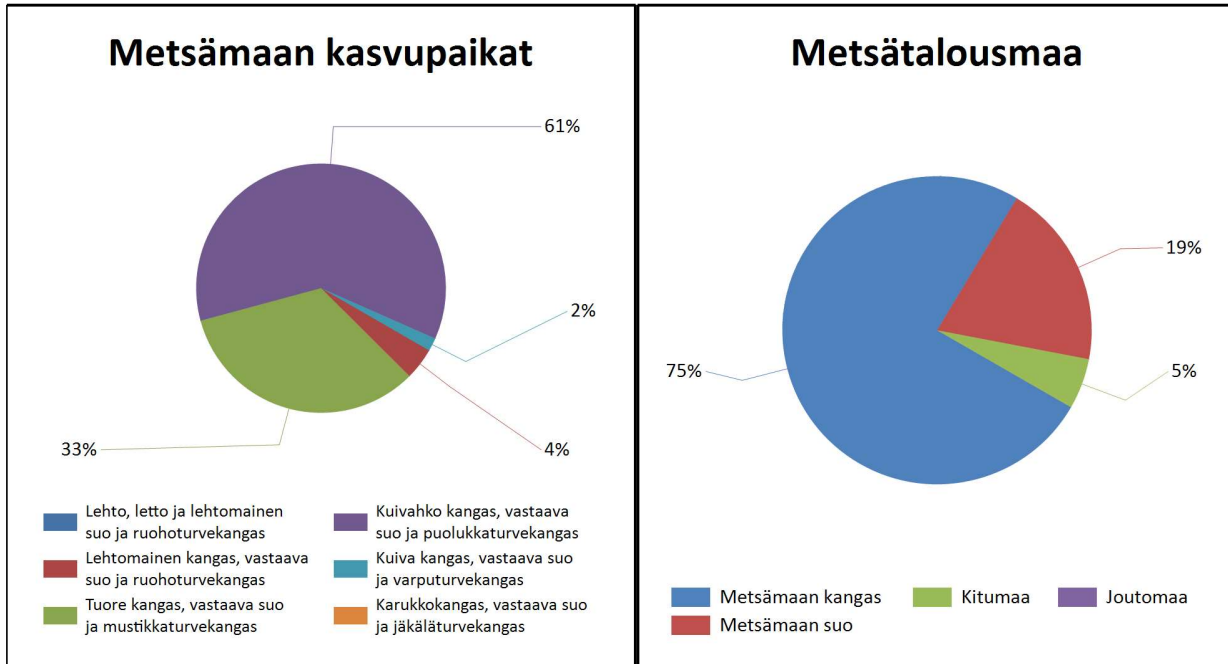


Kasvupaikat kangasmailla ja soilla



	Kangasmaat, ha	Suot, ha	Yhteensä, ha
Metsämaan kasvupaikat			
Lehto, letto ja lehtomainen suo ja ruohoturvekangas			0,0
Lehtomainen kangas, vastaava suo ja ruohoturvekangas	4,2	0,7	4,9
Tuore kangas, vastaava suo ja mustikkaturvekangas	36,4	2,9	39,3
Kuivahko kangas, vastaava suo ja puolukkaturvekangas	51,6	20,1	71,7
Kuiva kangas, vastaava suo ja varputurvekangas	1,6	0,5	2,0
Karukkokangas, vastaava suo ja jäkäläturvekangas			0,0
Metsämaa yhteensä	93,7	24,1	117,8
Kitu- ja joutomaan kasvupaikat			
Kallioma ja hietikko	0,0	0,0	0,0
Lakimetsä ja tunturi	0,0	0,0	0,0
Kitumaa	0,1	6,5	6,6
Joutomaa	0,0		0,0
Metsätalousmaa yhteensä	93,8	30,6	124,5

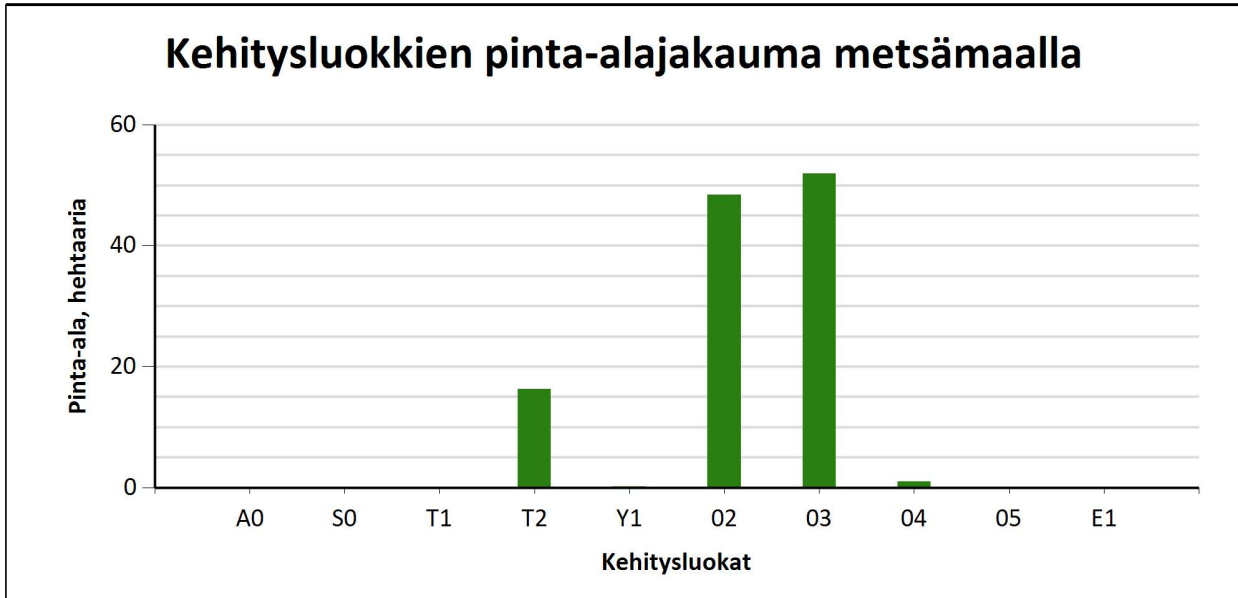
Tällä sivulla esitetyt pinta-alat eivät sisällä teiden, sähkölinjojen ym. kohteiden alle jäävää metsäpinta-alaa.

Kehitysluokat

Puuston keski-ikä metsämaalla 40 vuotta.

Puuston keskitilavuus metsämaalla 97 m³/ha.

Puuston kokonaistilavuus metsämaalla 11 413 m³.



Metsämaan kehitysluokat	Pinta-ala		Keski-ikä, vuotta	Puuston keskitilavuus, m ³ /ha
	ha	%		
A0 - Aukea		%		
S0 - Siemenpuumetsikkö		%		
T1 - Taimikko alle 1,3 m		%		
T2 - Taimikko yli 1,3 m	16,2	13,8 %	17	20
Y1 - Ylispuustoinen taimikko	0,2	0,2 %	63	75
O2 - Nuori kasvatusmetsikkö	48,4	41,1 %	36	83
O3 - Varttunut kasvatusmetsikkö	51,9	44,1 %	49	133
O4 - Uudistuskypsä metsikkö	1,0	0,9 %	78	144
O5 - Suojuspuumetsikkö		%		
E1 - Eri-ikäisrakenteinen metsikkö		%		
Metsämaa yhteensä	117,8	100,0%	40	97
Kitumaa	6,6		38	18
Joutomaa				
Muu metsätalousmaa				
Metsätalousmaa yhteensä:	124,5			

Tällä sivulla esitetyt pinta-alat eivät sisällä teiden, sähkölinjojen ym. kohteiden alle jäävää metsäpinta-alaa.

Ikäluokat metsä- ja kitumaalla

Puuston keski-ikä metsä- ja kitumaalla: 42 vuotta

Puuston keskitilavuus metsä- ja kitumaalla: 92 m³/ha



Ikäluokat	Pinta-ala	
	ha	%
A0 - Aukea		%
1-20	15,1	12,1 %
21-40	24,3	19,5 %
41-60	81,1	65,2 %
61-80	3,0	2,4 %
81-100	1,0	0,8 %
101-120		%
121-140		%
141-		%
E1 - Eri-ikäisrakenteinen metsikkö		%
Yhteensä:	124,5	100,0 %

Tällä sivulla esitetyt pinta-alat eivät sisällä teiden, sähkölinjojen ym. kohteiden alle jäävää metsäpinta-alaa.

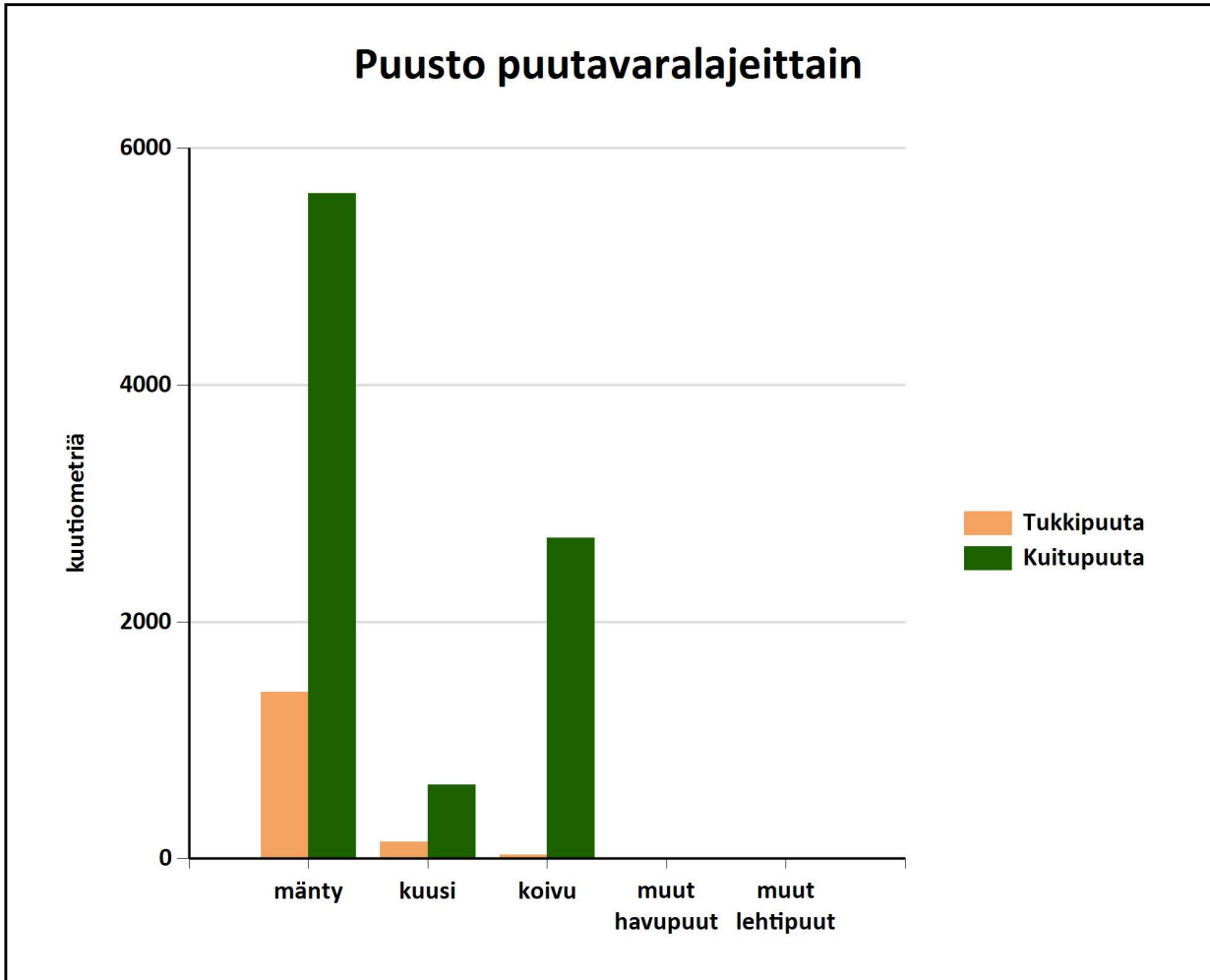
Puustotietojen yhteenveto vuonna 2024

Suunnitelman kokonaispuusto vuonna 2024 on 11496 m³, eli keskimäärin 92 m³/ha metsätalousmaalla

Tukkipuuta yhteensä: 1583 m³, eli 14 % tilan kokonaispuustosta.

Kuitupuuta yhteensä: 8961 m³, eli 78 % tilan kokonaispuustosta.

Muuta runkopuuta yhteensä: 952 m³, eli 8 % tilan kokonaispuustosta.





Metsämaan kehitysluokat	Pinta-ala, ha	Ainespuusto puulajeittain, m ³					Yhteensä, m ³
		mänty	kuusi	koivu	muut havupuut	muut lehtipuut	
A0 - Aukea							
S0 - Siemenpuumetsikkö							
Y1 - Ylispuustoinen taimikko	0,2						
Taimikot		1	0	0			1
Ylispuustot		12					12
T1 - Taimikko alle 1,3 m							
T2 - Taimikko yli 1,3 m	16,2	31	10	55		0	95
02 - Nuori kasvatusmetsikkö	48,4	1476	396	1657		9	3537
03 - Varttunut kasvatusmetsikkö	51,9	5337	355	1000			6693
04 - Uudistuskypsä metsikkö	1,0	113	8	27			148
05 - Suojuspuumetsikkö							
E1 - Eri-ikäisrakenteinen metsikkö							
Metsämaa yhteensä:	117,8	6971	768	2738		9	10486
<i>Tukkipuuston osuus metsämaalla, %</i>		19	16	1		3	14
Kitumaa	6,6	55	2	1			58
Joutomaa							
Muu metsätalousmaa							
Metsätalousmaa yhteensä:	124,5	7025	771	2740		9	10544

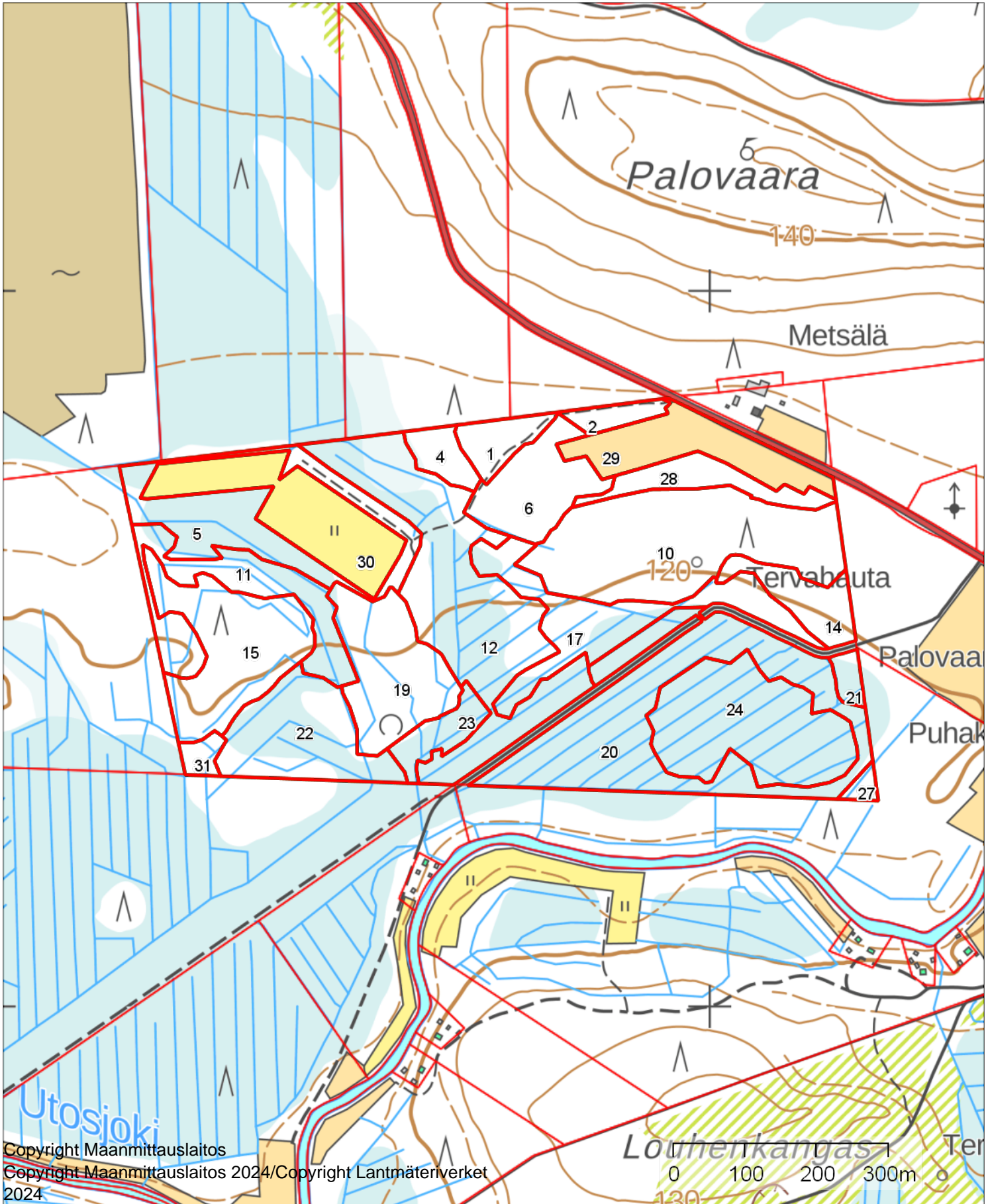
Yllä oleva taulukko sisältää ainespuuston, eli tukki- ja kuitupuun



Kiinteistö		Karpila 889-404-14-14										Puuston tilavuus m ³ /ha						Puusto	OA-	OA-lisä	Maa	Taimikko	Arvo	Arvo
Kuvio	Pinta-ala	Kasvupaikka	Pääpuulaji	Kehitysluokka	Ikä	Keskipituus	Keskiläpimitta	Ponjapinta-ala	Runkoluku	m ³ /ha	Mät	Kut	Kot	Mäk	Kuk	Kok	€/kuvio	kerroin	€/ha	€/ha	€/ha	€/ha	€/ha	€/kuvio
29	1.1	VT	Mänty	T2	21	4.8	6	8	3500	24	0	0	0	4	0	0	0 €	0	0	190	1127	1 300 €	1 400 €	
30	2.45	VT	Mänty	T2	12	2	2	1	3000	2	0	0	0	0	0	0	0 €	0	0	190	885	1 100 €	2 600 €	
31	0.25	VT	Mänty	03	49	11	16	10	600	56	5	0	0	33	0	15	400 €	2	1210	190	0	3 100 €	800 €	
32	0.37	MT	Kuusi	03	58	14.1	21	16	600	104	1	33	0	6	44	18	1 600 €	1	424	290	0	5 000 €	1 800 €	
35	1.48	VT	Hieskoivu	02	40	13	16	17	1100	103	5	0	1	22	0	71	3 200 €	2	1778	190	0	4 200 €	6 200 €	
36	0.71	CT	Mänty	Kitumaa	41	7.1	12	1	1400	5	0	0	0	4	0	0	0 €	1	0	85	0	100 €	100 €	
40	4.09	VT	Mänty	02	45	11.7	16	17	1150	99	11	0	0	64	7	13	8 800 €	2	2023	190	0	4 400 €	17 900 €	
43	0.39	VT	Mänty	02	48	11	15	5	500	31	3	0	0	17	2	6	300 €	2	496	190	0	1 300 €	500 €	
45	0.72	VT	Mänty	03	63	13.7	20	14	550	94	29	0	0	61	1	3	2 700 €	1	905	190	0	4 900 €	3 500 €	
50	0.51	VT	Mänty	Kitumaa	55	9	11	3	650	15	0	0	0	11	0	0	0 €	1	0	85	0	100 €	0 €	
52	0.45	VT	Hieskoivu	T2	20	5.9	5	9	8350	32	0	0	0	0	2	3	0 €	0	0	190	507	700 €	300 €	
53	2.94	VT	Mänty	02	46	9.9	14	12	1100	63	3	0	0	46	0	8	3 900 €	2	1442	190	0	3 000 €	8 700 €	
54	1.59	VT	Mänty	03	55	13.3	19	15	1450	96	20	0	0	49	1	23	5 400 €	2	2169	190	0	5 700 €	9 100 €	
59	0.29	VT	Mänty	03	38	12.1	17	18	1000	111	13	0	0	90	0	5	1 000 €	3	5314	190	0	9 000 €	2 600 €	
62	6.61	MT	Mänty	03	45	13.6	17	22	1250	152	20	0	0	116	1	10	32 600 €	2	3257	290	0	8 500 €	56 100 €	
64	0.8	MT	Hieskoivu	T2	13	7.7	6	10	9800	42	0	0	0	0	0	12	0 €	0	0	290	962	1 300 €	1 000 €	
65	1.23	VT	Kuusi	02	47	12.3	16	17	500	103	6	8	0	21	32	22	2 600 €	2	1387	190	0	3 700 €	4 500 €	
66	3.45	VT	Mänty	03	55	14.7	19	21	850	150	34	0	0	97	1	16	18 900 €	2	3512	190	0	9 200 €	31 700 €	
67	0.48	VT	Mänty	02	44	10.3	13	10	400	53	3	0	0	22	9	12	500 €	2	1053	190	0	2 300 €	1 100 €	
70	0.22	MT	Mänty	02	25	9.2	12	15	3000	72	0	7	0	7	29	9	300 €	2	1431	290	0	2 900 €	600 €	
71	0.3	MT	Hieskoivu	T2	13	6.6	8	8	300	28	0	0	0	0	0	15	0 €	0	0	290	569	900 €	300 €	
78	1.64	VT	Mänty	03	45	12.5	17	17	900	109	17	0	0	78	2	9	6 000 €	2	3441	190	0	7 300 €	12 000 €	
79	0.7	MT	Hieskoivu	02	36	11.3	13	19	2600	106	2	3	0	18	20	48	1 400 €	2	1832	290	0	4 200 €	2 900 €	
80	0.34	MT	Mänty	03	42	14.8	18	25	2550	181	33	0	0	133	1	6	2 100 €	2	5414	290	0	11 900 €	4 100 €	
81	5.74	MT	Hieskoivu	02	42	12.2	13	28	400	162	4	1	0	23	5	112	18 400 €	2	2796	290	0	6 300 €	36 200 €	
82	1.68	VT	Hieskoivu	02	35	10.3	11	24	4400	124	1	0	0	32	1	66	3 800 €	2	2472	190	0	4 900 €	8 200 €	
85	0.16	MT	Kuusi	02	25	8.5	12	11	1150	49	1	0	0	10	12	18	100 €	3	1337	290	0	2 500 €	400 €	
86	1.81	VT	Mänty	02	40	6	8	3	2250	11	0	0	0	4	2	1	300 €	2	232	190	0	600 €	1 100 €	
87	1.56	CT	Mänty	02	15	4.9	8	5	2200	14	0	0	0	1	1	3	200 €	3	252	120	0	500 €	800 €	
90	0.46	CT	Mänty	02	42	11.3	14.0	17.3	1200	52	0	0	0	45	0	0	500 €	3	1986	120 €	0 €	3 151 €	1 400 €	
98	1.58	MT	Mänty	03	55	10.2	12.5	13.3	750	159	36	15	0	73	26	6	10 200 €	1	1676	290 €	0 €	8 411 €	13 300 €	
99	3.09	CT	Mänty	Kitumaa	46	11.2	14.9	14.7	500	12	0	0	0	8	0	0	0 €	1	0	85 €	0 €	85 €	300 €	
100	0.71	VT	Mänty	T2	9	10.3	13.1	12.6	100	3	0	0	0	0	0	0	0 €	0	0	190 €	993 €	1 183 €	800 €	
106	8.79	VT	Mänty	03	42	9.2	11.7	11.4	2400	111	12	0	0	82	2	8	30 000 €	2	4089	190 €	0 €	7 687 €	67 600 €	
107	1.42	VT	Mänty	03	44	10.5	13.4	14.6	300	82	16	0	0	55	0	7	4 100 €	2	2858	190 €	0 €	5 907 €	8 400 €	
108	0.74	MT	Mänty	Kitumaa	15	10.5	13.4	13.5	800	1	0	0	0	0	0	0	0 €	1	0	85 €	0 €	85 €	100 €	
109	1.66	MT	Hieskoivu	02	30	11.2	14.7	15.7	3200	88	0	0	0	15	0	57	2 700 €	2	1930	290 €	0 €	3 828 €	6 400 €	
110	1.30	VT	Mänty	03	60	10.8	13.3	16.1	950	160	29	0	1	79	1	46	7 200 €	1	2002	190 €	0 €	7 753 €	10 100 €	
111	0.53	VT	Mänty	02	45	10.2	12.4	14.8	400	57	2	0	0	43	0	6	600 €	2	1112	190 €	0 €	2 485 €	1 300 €	
112	0.28	VT	Mänty	03	42	10.6	13.1	16.2	600	75	12	0	0	54	0	7	700 €	2	3409	190 €	0 €	6 125 €	1 700 €	
113	1.19	CT	Mänty	Kitumaa	50	10.6	13.1	16.0	700	12	0	0	0	8	0	0	0 €	1	0	85 €	0 €	85 €	100 €	
115	0.29	MT	Kuusi	02	48	10.7	13.7	15.0	1200	57	0	3	0	15	28	5	300 €	2	630	290 €	0 €	2 088 €	600 €	
116	0.82	OMT	Mänty	T2	24	10.1	12.6	14.9	3950	31	0	0	0	6	1	0	0 €	0	0	450 €	1 686 €	2 136 €	1 800 €	
117	0.86	VT	Mänty	02	45	9.1	11.3	13.1	1350	73	0	4	0	5	37	20	1 300 €	2	1416	190 €	0 €	3 113 €	2 700 €	
118	0.42	MT	Mänty	03	43	10.5	13.4	15.1	1350	144	17	0	0	95	5	22	1 900 €	2	3588	290 €	0 €	8 479 €	3 600 €	
119	0.66	OMT	Hieskoivu	02	34	10.1	12.7	14.2	2100	62	1	2	0	8	11	33	800 €	2	1210	450 €	0 €	2 894 €	1 900 €	

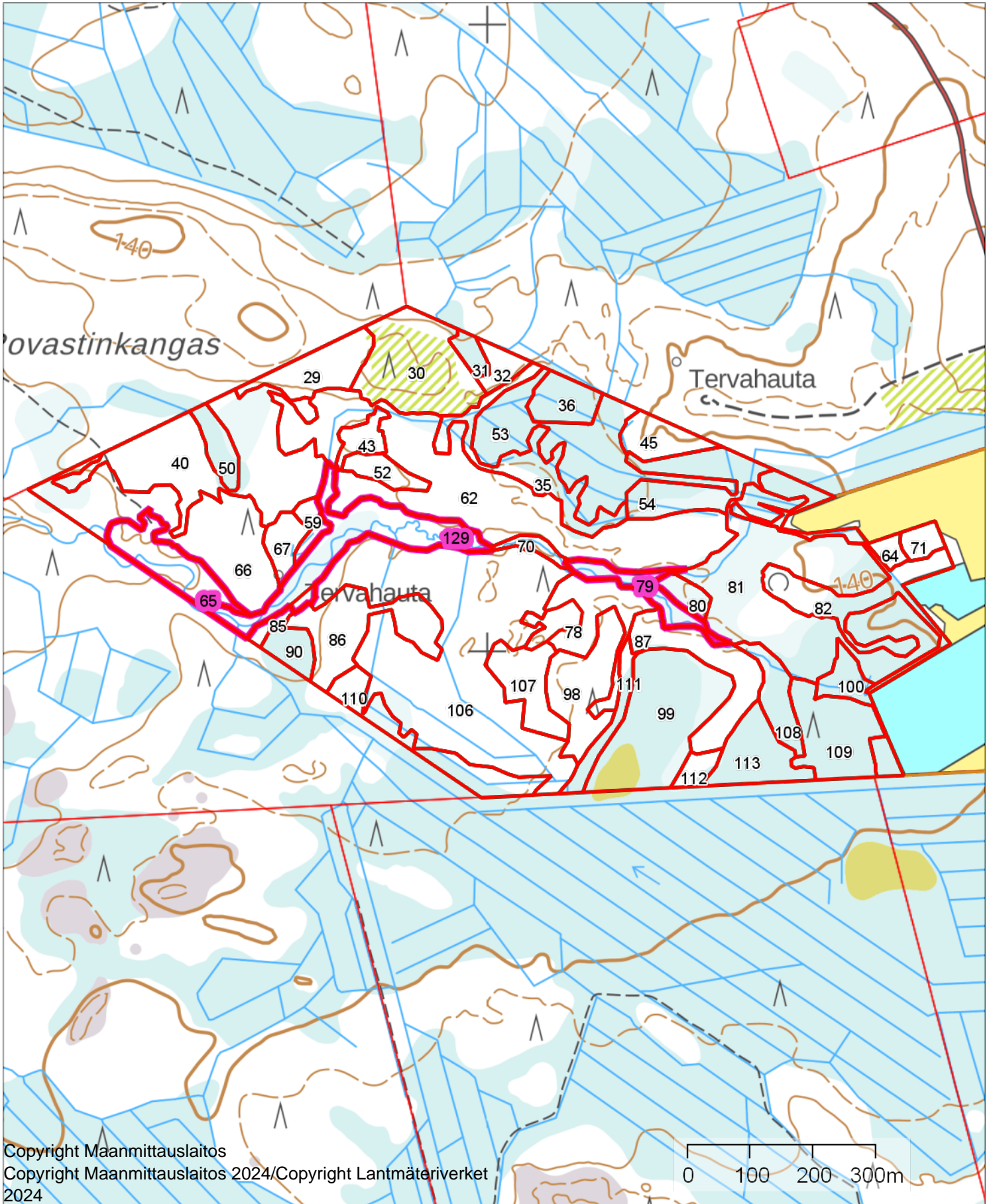
Kiinteistö Karpila 889-404-14-14																							
Kuvio	Pinta-ala	Kasvupaikka	Pääpuulaji	Kehitysluokka	Ikä	Keskipituus	Keskiläpimitta	Pohjapinta-ala	Runkoluku	m3/ha	Puuston tilavuus m³/ha						Puusto €/kuvio	OA-kerroin	OA-lisä €/ha	Maa €/ha	Taimikko €/ha	Arvo €/ha	Arvo €/kuvio
											Mät	Kut	Kot	Mäk	Kuk	Kok							
120	1.04	MT	Kuusi	O2	42	10.7	13.7	15.2	3700	140	4	0	0	27	5	85	2 800 €	2	2433	290 €	0 €	5 426 €	5 600 €
121	0.83	VT	Mänty	T2	22	10.4	12.8	15.7	1150	4	0	0	0	0	0	0	0 €	0	0	190 €	937 €	1 127 €	900 €
122	0.18	VT	Mänty	Y1	70	9.9	12.3	14.8	1250	72	23	0	0	43	0	0	600 €	1	0	190 €	2 088 €	5 429 €	1 000 €
123	0.66	OMT	Mänty	T2	25	10.3	13.1	14.8	3200	39	0	0	0	8	5	4	0 €	0	0	450 €	2 127 €	2 577 €	1 700 €
124	0.34	VT	Mänty	O3	44	9.5	11.9	13.1	650	96	19	0	0	68	0	6	1 200 €	2	3405	190 €	0 €	7 000 €	2 400 €
125	2.03	OMT	Hieskoivu	O2	41	8.1	10.4	11.5	950	101	1	4	5	11	22	55	4 500 €	1	877	450 €	0 €	3 520 €	7 100 €
126	0.27	VT	Mänty	Kitumaa	42	8.6	10.6	12.9	1400	62	0	0	0	42	8	5	0 €	1	0	85 €	0 €	85 €	0 €
127	0.11	VT	Mänty	Kitumaa	18	8.5	10.5	12.6	4450	19	0	0	0	1	1	0	0 €	1	0	85 €	0 €	85 €	0 €

Kiinteistö																										
METSÄLÄ ,889-404-14-14																										
Kuvio	Pinta-ala	Kasvupaikka	Pääpuulaji	Kehitysluokka	Ikä	Keskipituus	Keskiläpimitta	Pohjapinta-ala	Runkoluku	m3/ha	Puuston tilavuus m³/ha						Puusto €/kuvio	OA-kerroin	OA-lisä €/ha	Maa €/ha	Taimikko €/ha	Arvo €/ha	Arvo €/kuvio			
											Mät	Kut	Kot	Mäk	Kuk	Kok										
1	0.69	VT	Mänty	T2	19	5.9	6	6	300	22	0	0	0	0	5	0	0 €	0	0	190	1150	1 300 €	900 €			
2	0.4	MT	Kuusi	O2	35	8.9	11	12	400	58	1	1	0	12	16	15	400 €	3	1529	290	0	2 800 €	1 100 €			
4	0.56	VT	Mänty	O3	58	13.5	18	17	850	114	20	4	0	66	14	7	2 300 €	1	1872	190	0	6 100 €	3 400 €			
5	2.72	VT	Mänty	O3	45	13.9	17	21	500	138	12	0	1	68	0	54	11 500 €	2	3982	190	0	8 400 €	22 900 €			
6	1.81	MT	Mänty	O3	67	18.3	23	26	750	230	96	0	0	124	1	7	18 600 €	1	0	290	0	10 500 €	19 100 €			
10	5.14	VT	Mänty	T2	19	6	7	9	2900	30	0	0	0	3	0	7	0 €	0	0	190	1150	1 300 €	6 900 €			
11	2.24	MT	Kuusi	O2	35	10.1	12	17	3150	85	2	1	0	19	12	36	3 500 €	3	2332	290	0	4 200 €	9 400 €			
12	5.92	MT	Mänty	O3	55	15.3	21	20	700	148	35	5	1	66	12	27	33 600 €	1	1478	290	0	7 500 €	44 100 €			
14	1.03	VT	Mänty	O2	25	8.5	11	11	1550	47	0	1	0	2	12	20	800 €	3	1178	190	0	2 200 €	2 200 €			
15	3.12	VT	Mänty	O2	35	8.6	11	14	3000	63	2	0	0	25	5	16	3 400 €	3	1616	190	0	2 900 €	9 000 €			
17	2.59	VT	Mänty	O3	55	14.4	19	17	750	119	19	7	0	47	19	24	11 100 €	2	2747	190	0	7 200 €	18 700 €			
19	2.58	MT	Kuusi	O2	43	9.5	13	12	3450	57	0	3	1	2	16	20	2 500 €	2	1139	290	0	2 400 €	6 200 €			
20	5.41	VT	Mänty	O3	52	14.1	17	24	1200	168	21	0	0	119	0	23	29 400 €	2	3805	190	0	9 400 €	51 000 €			
21	0.27	MT	Mänty	O3	75	15.3	20	24	1000	175	37	5	1	72	23	34	1 800 €	1	0	290	0	6 800 €	1 800 €			
22	2.56	VT	Mänty	O2	30	8.8	13	11	550	50	1	0	0	21	10	10	2 400 €	3	1427	190	0	2 600 €	6 600 €			
23	0.71	OMT	Kuusi	O3	55	13.3	17	16	1400	99	1	4	4	7	22	56	2 000 €	1	1191	450	0	4 400 €	3 100 €			
24	3.73	VT	Mänty	O2	59	11.2	16	19	1000	108	11	0	0	84	0	8	8 800 €	1	944	190	0	3 500 €	13 000 €			
27	0.16	MT	Hieskoivu	O2	42	13.7	14	23	500	149	0	0	1	0	0	138	500 €	2	2348	290	0	5 700 €	900 €			
28	1.04	MT	Mänty	O4	87	16.5	24	18	700	145	62	3	0	47	5	25	7 700 €	1	0	290	0	7 700 €	8 100 €			
29	2.01	MT	Paju	T2	15	4	3	0	400	0	0	0	0	0	0	0	0 €	0	0	290	401	700 €	1 400 €			
30	2.75	VT	Hieskoivu	O2	22	5.9	8	2	1050	7	0	0	0	0	0	3	200 €	2	82	190	0	300 €	900 €			
31	0.27	MT	Kuusi	O3	52	14.5	17	21	400	147	5	16	1	18	33	69	1 300 €	1	1454	290	0	6 600 €	1 800 €			



	1:7000		
Kiinteistö: KARPPILA 889-404-41-0, METSÄLÄ 889-404-14-14		Koordinaatisto	ETRS-TM35FIN
		Keskipiste	(495698, 7188562)
		Tulostettu	20.10.2024



	1:8000		
Kiinteistö: KARPPILA 889-404-41-0, METSÄLÄ 889-404-14-14		Koordinaatisto	ETRS-TM35FIN
		Keskipiste	(500011, 7188074)
		Tulostettu	20.10.2024



Copyright Maanmittauslaitos
 Copyright Maanmittauslaitos 2024/Copyright Lantmäteriverket
 2024

	1:5000		
Kiinteistö: KARPPILA 889-404-41-0, METSÄLÄ 889-404-14-14		Koordinaatisto	ETRS-TM35FIN
		Keskipiste	(502164, 7190332)
		Tulostettu	20.10.2024

