

1:7000



Kiinteistö: Tarjan Särkkä 765-407-16-27



Koordinaatisto

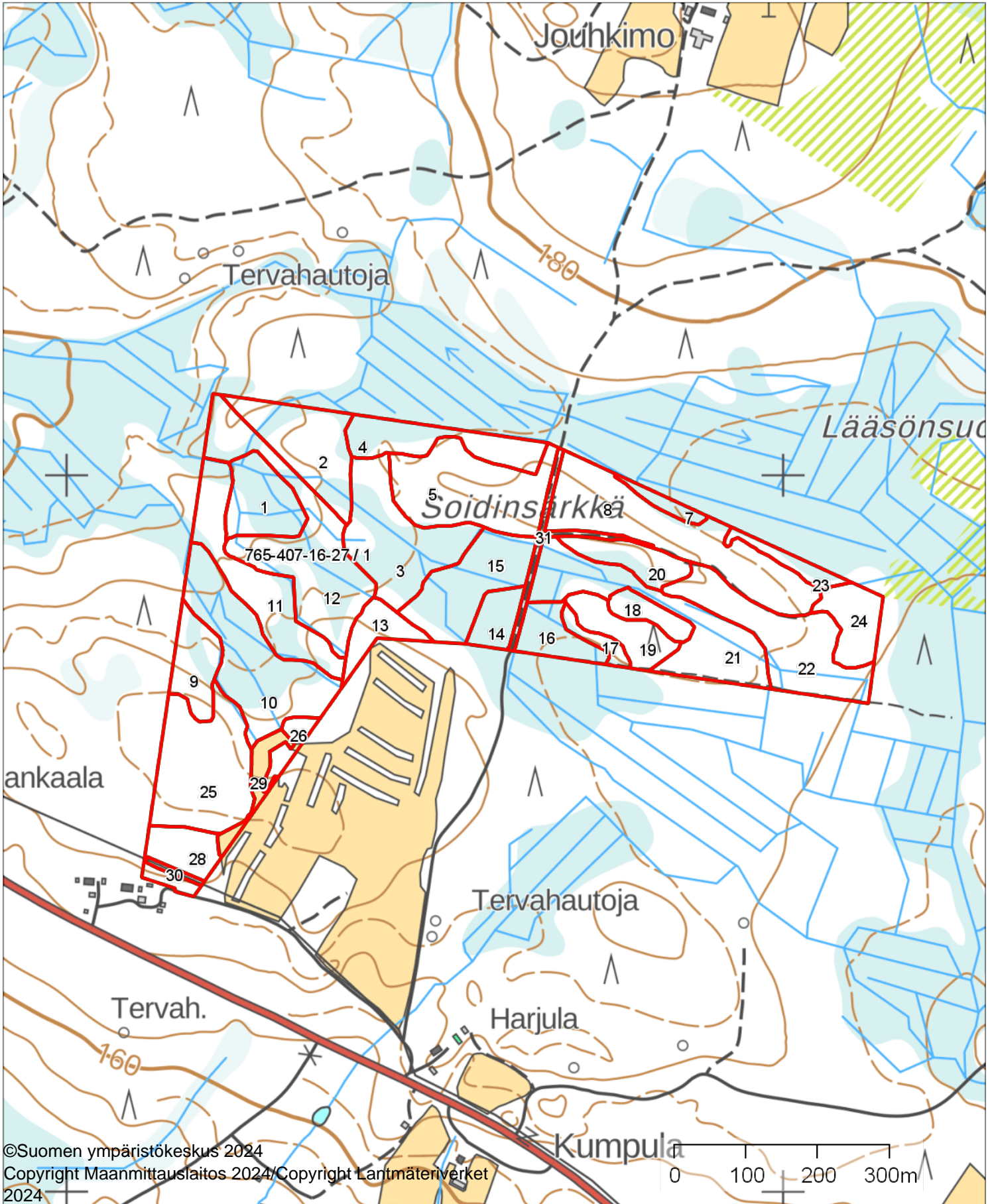
ETRS-TM35FIN

Keskipiste

(583597, 7103819)

Tulostettu

7.10.2024



Kiinteistö Tarjan Särkkä, 765-407-16-27																										
Kuvio	Pinta-ala	Kasvupaikka	Pääpuulaji	Kehitysluokka	Ikä	Keskipituus	Keskiläpimitta	Pohjapinta-ala	Runkoluku	m3/ha	Puuston tilavuus m³/ha						Puusto €/kuvio	OA-kerroin	OA-lisä €/ha	Maa €/ha	Taimikko €/ha	Arvo €/ha	Arvo €/kuvio			
											Mät	Kut	Kot	Mäk	Kuk	Kok										
1	0.98	MT	Kuusi	04	85	18.4	24	30	800	260	40	105	2	32	64	14	13 900 €	1	0	260	0	14 400 €	14 100 €			
2	1.46	MT	Mänty	04	65	18.9	24	26	650	234	144	7	0	72	8	1	19 600 €	1	0	260	0	13 700 €	20 000 €			
3	1.97	MT	Mänty	03	60	16.8	22	24	750	191	78	0	0	106	4	1	15 300 €	1	0	260	0	8 000 €	15 800 €			
4	1.09	MT	Mänty	03	57	15.9	20	22	850	170	54	0	0	110	3	0	6 900 €	1	0	260	0	6 600 €	7 200 €			
5	2.18	VT	Mänty	04	62	17.9	23	24	650	202	129	0	0	70	1	0	25 100 €	1	0	180	0	11 700 €	25 500 €			
7	0.21	VT	Mänty	T2	18	5.3	6	6	3300	19	0	0	0	0	1	1	0 €	0	0	180	1089	1 300 €	300 €			
8	2.67	VT	Mänty	04	65	18.7	24	22	550	196	124	0	0	71	0	0	29 700 €	1	0	180	0	11 300 €	30 200 €			
9	0.77	VT	Mänty	02	44	11.6	14	16	1200	94	5	2	0	63	10	10	1 600 €	1	0	180	0	2 300 €	1 800 €			
10	2.32	MT	Mänty	03	60	16.3	21	25	850	194	59	10	0	104	18	1	17 400 €	1	0	260	0	7 800 €	18 000 €			
11	1.67	MT	Mänty	03	50	14.3	17	21	1100	149	27	4	0	89	18	5	8 200 €	1	0	260	0	5 100 €	8 600 €			
12	2.64	MT	Mänty	03	60	18.1	22	26	750	221	91	10	0	102	12	0	24 600 €	1	0	260	0	9 600 €	25 300 €			
13	0.52	VT	Mänty	T2	20	5.5	7	10	5650	35	0	0	0	1	0	11	0 €	0	0	180	1040	1 200 €	600 €			
14	0.47	VT	Mänty	03	65	12.2	17	20	1050	123	23	0	0	96	0	0	1 900 €	1	0	180	0	4 100 €	1 900 €			
15	1.52	VT	Mänty	03	60	15	18	23	1050	172	38	0	0	129	0	0	8 700 €	1	0	180	0	5 900 €	9 000 €			
16	0.63	VT	Mänty	03	65	14.3	19	19	800	134	34	0	0	92	5	0	2 900 €	1	0	180	0	4 900 €	3 100 €			
17	0.23	MT	Mänty	T2	18	5.5	5	4	950	15	0	0	0	1	0	0	0 €	0	0	260	1674	1 900 €	400 €			
18	0.39	VT	Mänty	T2	19	4.6	6	12	250	36	0	0	0	5	1	0	0 €	0	0	180	1089	1 300 €	500 €			
19	0.73	MT	Mänty	03	55	16.1	21	23	800	176	60	4	0	94	13	3	5 000 €	1	0	260	0	7 100 €	5 200 €			
20	0.65	VT	Mänty	03	52	13.9	18	21	1050	148	31	0	0	107	0	6	3 200 €	1	0	180	0	5 100 €	3 300 €			
21	2.05	VT	Mänty	03	57	13.7	17	16	850	111	18	1	0	83	6	0	7 200 €	1	0	180	0	3 700 €	7 500 €			
22	1.96	MT	Mänty	03	55	16.7	23	22	700	177	74	4	0	84	9	3	14 500 €	1	0	260	0	7 700 €	15 000 €			
23	0.32	MT	Mänty	T2	18	5.7	6	6	1250	22	0	0	0	1	1	0	0 €	0	0	260	1674	1 900 €	600 €			
24	0.75	MT	Mänty	T2	19	5	7	9	4100	29	0	0	0	12	0	0	0 €	0	0	260	1705	2 000 €	1 500 €			
25	2.21	VT	Mänty	03	50	14.9	19	24	1050	173	39	2	0	115	10	3	13 100 €	1	0	180	0	6 100 €	13 500 €			
26	0.27	MT	Mänty	T2	19	5.8	6	7	550	24	0	0	0	1	0	4	0 €	0	0	260	1674	1 900 €	500 €			
28	0.74	MT	Mänty	03	54	16	20	25	950	194	53	12	0	102	17	7	5 500 €	1	0	260	0	7 600 €	5 700 €			
29	0.35	MT	Mänty	T1	10	2	3	0	150	0	0	0	0	0	0	0	0 €	0	0	260	1091	1 400 €	500 €			
30	0.07			Muu maa	0	0	0	0	0	0	0	0	0	0	0	0	0 €	1	0	0	0	0 €	0 €			
31	0.33			Muu maa	0	0	0	0	0	0	0	0	0	0	0	0	0 €	1	0	0	0	0 €	0 €			
<b>Keskim./ha</b>	<b>1.11</b>				<b>54</b>	<b>15.2</b>	<b>19.2</b>	<b>21.3</b>		<b>164</b>	<b>61</b>	<b>6</b>	<b>0</b>	<b>82</b>	<b>9</b>	<b>2</b>	<b>7 700 €</b>	<b>0</b>	<b>0</b>	<b>221 €</b>	<b>1 391 €</b>	<b>7 333 €</b>	<b>8 100 €</b>			
<b>Arvio yhteensä</b>	<b>32.15</b>										<b>1961</b>	<b>197</b>	<b>2</b>	<b>2629</b>	<b>276</b>	<b>63</b>	<b>224 400 €</b>	<b>0</b>	<b>0</b>	<b>7 113 €</b>	<b>4 227 €</b>		<b>235 800 €</b>			

1:7000



Kiinteistö: Tarjan Särkkä 765-407-16-27



Koordinaatisto

ETRS-TM35FIN

Keskipiste

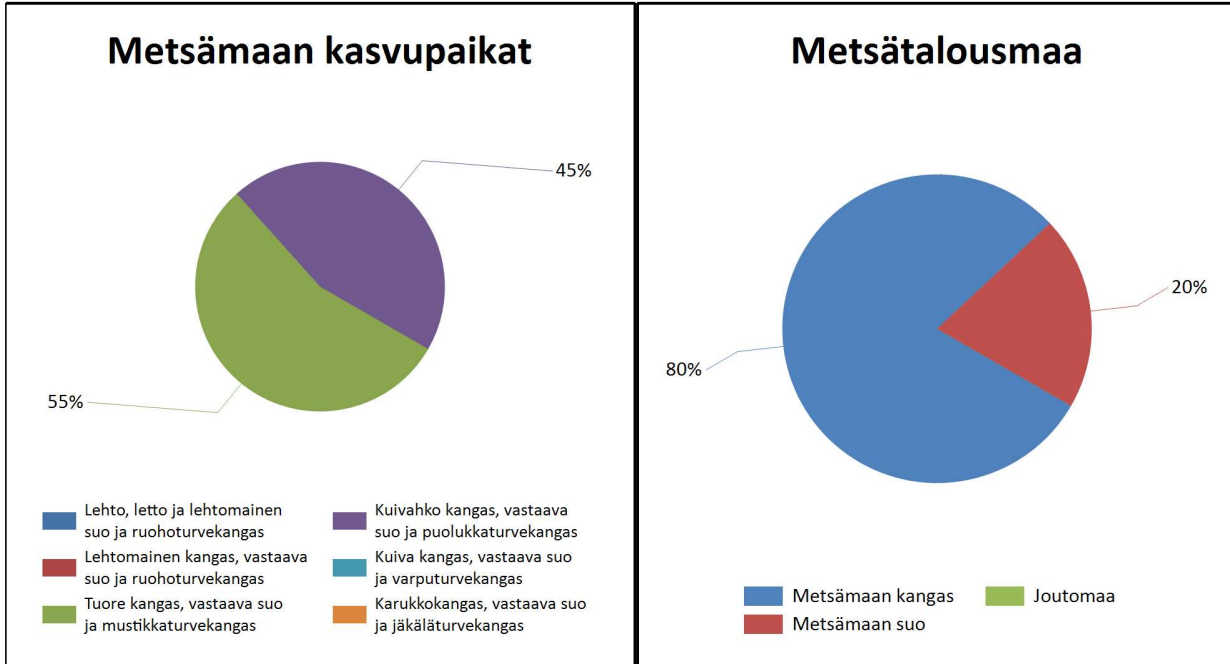
(583633, 7103714)

Tulostettu

7.10.2024



## Kasvupaikat kangasmailla ja soilla



	Kangasmaat, ha	Suot, ha	Yhteensä, ha
<b>Metsämaan kasvupaikat</b>			
Lehto, letto ja lehtomainen suo ja ruohoturvekangas			0,0
Lehtomainen kangas, vastaava suo ja ruohoturvekangas			0,0
Tuore kangas, vastaava suo ja mustikkaturvekangas	13,8	3,6	17,5
Kuivahko kangas, vastaava suo ja puolukkaturvekangas	11,4	2,8	14,3
Kuiva kangas, vastaava suo ja varputurvekangas			0,0
Karukkokangas, vastaava suo ja jäkäläturvekangas			0,0
<b>Metsämaa yhteensä</b>	<b>25,3</b>	<b>6,4</b>	<b>31,7</b>
<b>Kitu- ja joutomaan kasvupaikat</b>			
Kalliomaa ja hietikko	0,0	0,0	0,0
Lakimetsä ja tunturi	0,0	0,0	0,0
Kitumaa	0,0		0,0
Joutomaa	0,0		0,0
<b>Metsätalousmaa yhteensä</b>	<b>25,3</b>	<b>6,4</b>	<b>31,7</b>

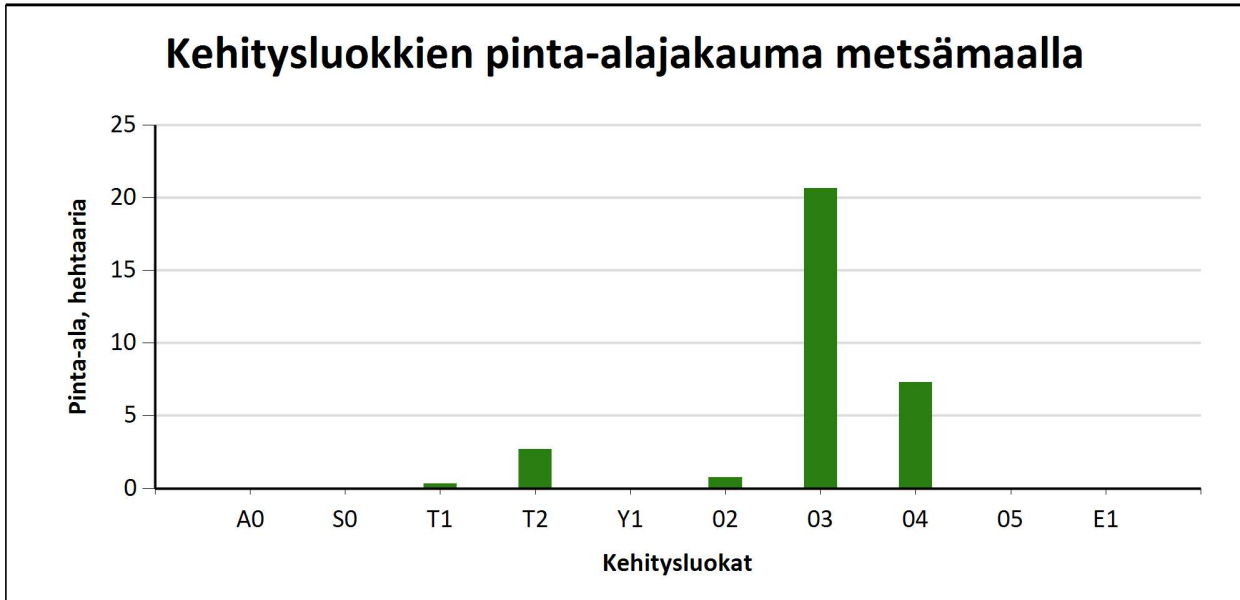
Tällä sivulla esitetyt pinta-alat eivät sisällä teiden, sähkölinjojen ym. kohteiden alle jäävää metsäpinta-alaa.

## Kehitysluokat

Puuston keski-ikä metsämaalla 55 vuotta.

Puuston keskitilavuus metsämaalla 167 m<sup>3</sup>/ha.

Puuston kokonaistilavuus metsämaalla 5 283 m<sup>3</sup>.



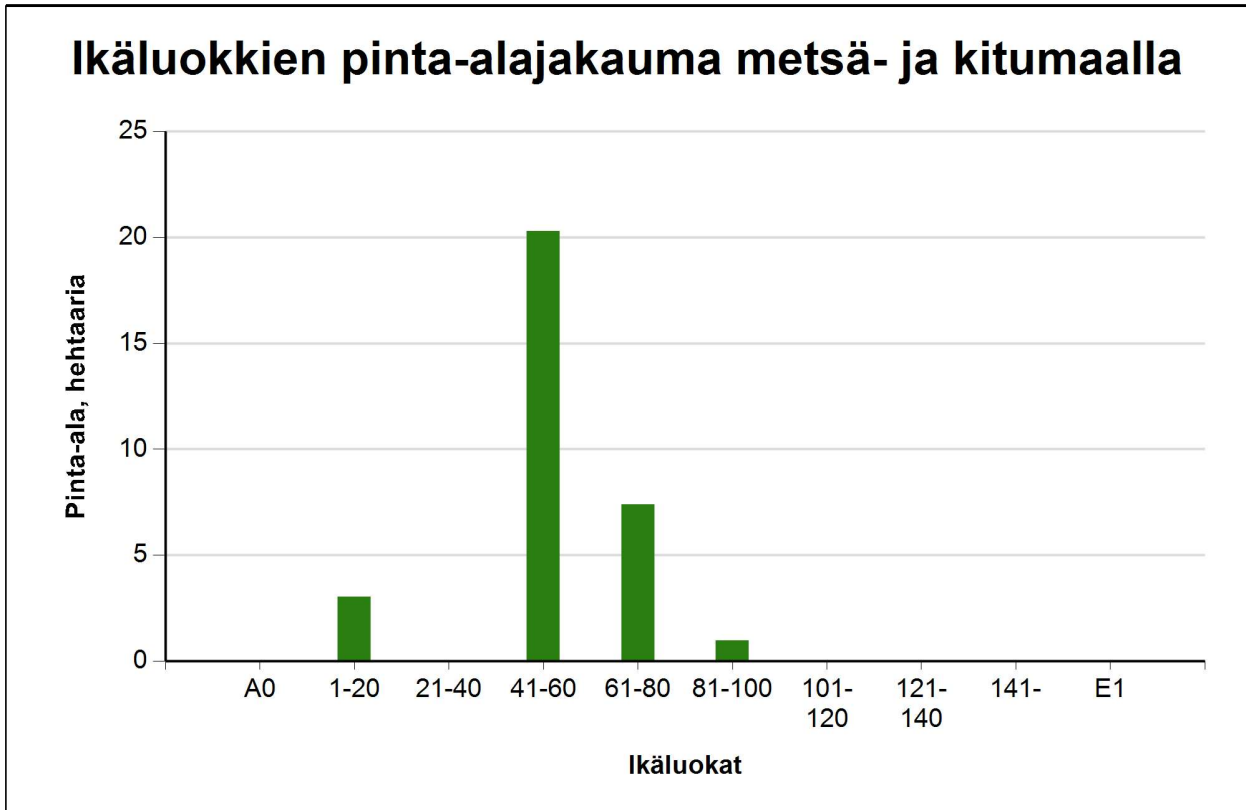
Metsämaan kehitysluokat	Pinta-ala		Keski-ikä, vuotta	Puuston keskitilavuus, m <sup>3</sup> /ha
	ha	%		
A0 - Aukea		%		
S0 - Siemenpuumetsikkö		%		
T1 - Taimikko alle 1,3 m	0,3	1,1 %	8	0
T2 - Taimikko yli 1,3 m	2,7	8,5 %	18	28
Y1 - Ylispuustoinen taimikko		%		
O2 - Nuori kasvatusmetsikkö	0,8	2,4 %	43	94
O3 - Varttunut kasvatusmetsikkö	20,6	65,0 %	56	173
O4 - Uudistuskypsä metsikkö	7,3	23,0 %	65	215
O5 - Suojuspuumetsikkö		%		
E1 - Eri-ikäisrakenteinen metsikkö		%		
<b>Metsämaa yhteensä</b>	<b>31,7</b>	<b>100,0%</b>	<b>55</b>	<b>167</b>
Kitumaa				
Joutomaa				
Muu metsätalousmaa				
<b>Metsätalousmaa yhteensä:</b>	<b>31,7</b>			

Tällä sivulla esitetyt pinta-alat eivät sisällä teiden, sähkölinjojen ym. kohteiden alle jäävää metsäpinta-alaa.

## Ikäluokat metsä- ja kitumaalla

Puuston keski-ikä metsä- ja kitumaalla: 55 vuotta

Puuston keskitilavuus metsä- ja kitumaalla: 167 m<sup>3</sup>/ha



Ikäluokat	Pinta-ala	
	ha	%
A0 - Aukea		%
1-20	3,0	9,6 %
21-40		%
41-60	20,3	64,0 %
61-80	7,4	23,3 %
81-100	1,0	3,1 %
101-120		%
121-140		%
141-		%
E1 - Eri-ikäisrakenteinen metsikkö		%
<b>Yhteensä:</b>	<b>31,7</b>	<b>100,0 %</b>

Tällä sivulla esitetyt pinta-alat eivät sisällä teiden, sähkölinjojen ym. kohteiden alle jäävää metsäpinta-alaa.

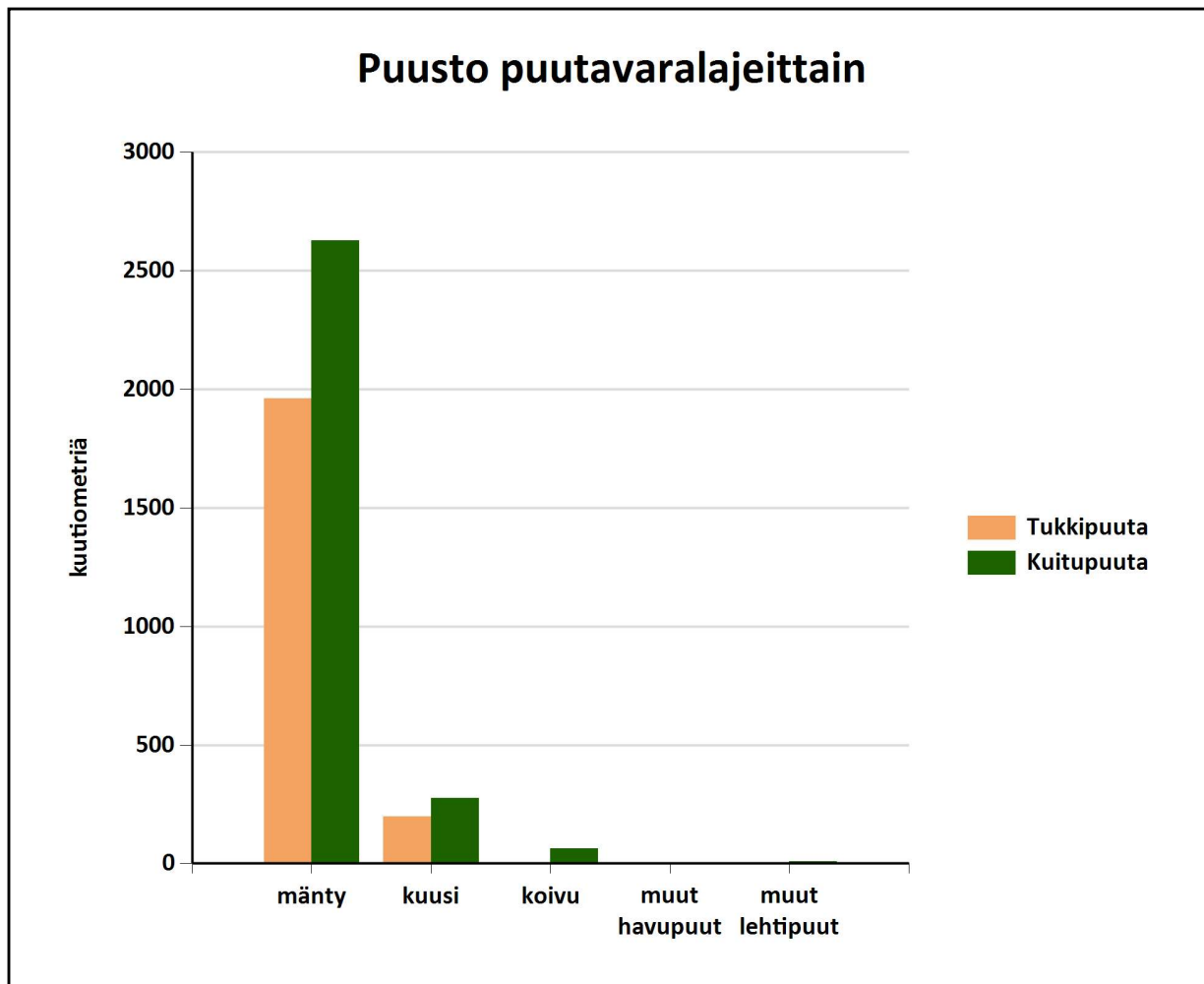
## Puustotietojen yhteenveto vuonna 2024

Suunnitelman kokonaispuusto vuonna 2024 on 5283 m<sup>3</sup>, eli keskimäärin 167 m<sup>3</sup>/ha metsätalousmaalla

Tukkipuuta yhteensä: 2160 m<sup>3</sup>, eli 41 % tilan kokonaispuustosta.

Kuitupuuta yhteensä: 2977 m<sup>3</sup>, eli 56 % tilan kokonaispuustosta.

Muuta runkopuuta yhteensä: 147 m<sup>3</sup>, eli 3 % tilan kokonaispuustosta.





Metsämaan kehitysluokat	Pinta-ala, ha	Ainespuusto puulajeittain, m <sup>3</sup>					Yhteensä, m <sup>3</sup>
		mänty	kuusi	koivu	muut havupuut	muut lehtipuut	
A0 - Aukea							
S0 - Siemenpuumetsikkö							
Y1 - Ylispuustoinen taimikko							
Taimikot							
Ylispuustot							
T1 - Taimikko alle 1,3 m	0,3	0					0
T2 - Taimikko yli 1,3 m	2,7	12	1	7			20
02 - Nuori kasvatusmetsikkö	0,8	52	9	8			69
03 - Varttunut kasvatusmetsikkö	20,6	3185	275	34		9	3503
04 - Uudistuskypsä metsikkö	7,3	1340	188	16			1545
05 - Suojuspuumetsikkö							
E1 - Eri-ikäisrakenteinen metsikkö							
<b>Metsämaa yhteensä:</b>	<b>31,7</b>	<b>4589</b>	<b>473</b>	<b>66</b>		<b>9</b>	<b>5137</b>
<i>Tukkipuuston osuus metsämaalla, %</i>		<b>42</b>	<b>40</b>	<b>3</b>		<b>0</b>	<b>41</b>
Kitumaa							
Joutomaa							
Muu metsätalousmaa							
<b>Metsätalousmaa yhteensä:</b>	<b>31,7</b>	<b>4589</b>	<b>473</b>	<b>66</b>		<b>9</b>	<b>5137</b>

Yllä oleva taulukko sisältää ainespuuston, eli tukki- ja kuitupuun