

Perustiedot

| | | | |
|-----------------------|----------------|----------------------|------------|
| Kiinteistötunnus: | 889-404-14-14 | Rekisteröintipvm: | 25.10.1939 |
| Nimi: | METSÄLÄ | Kokonaispinta-ala: | 48,11 ha |
| Rekisteriyksikkölaji: | Tila | Maapinta-ala: | 48,11 ha |
| Kunta: | Utajärvi (889) | Palstojen lukumäärä: | 2 |
| Arkistoviite: | 86-4 | | |

Muodostumistiedot

| | |
|---|---------------------------------|
| Kiinteistötoimitus tai viranomaispäätös: Lohkominen Rekisteröintipvm: 25.10.1939 | |
| Rekisteriyksiköt ja määräalat, joista tämä rekisteriyksikkö on muodostunut: | |
| Rekisteriyksiköstä: 889-404-14-11 KOSKELA | Maapinta-ala (ha) 48,3800 |
| Muodostumishetken pinta-ala yhteensä (ha): | 48,3800 |

Erottamattomat määräalat ja erillisinä luovutetut yhteisalueosuudet**Kaavat ja rakennuskiellot****Rasitteet, käyttöoikeudet ja käyttörajoitukset**

| | |
|---|---|
| 1) Yksityinen tie , TNO 121155 Arkistoviite: 199-8 Oikeutetut: 889-404-14-21 SAUKKOKAARRE, 889-404-14-30 YLIKANGAS, 889-404-20-24 PALOVAARA, 889-404-20-39 (X) RAUHALA Rasitettu: <u>889-404-14-14 METSÄLÄ</u> | (X) = lakannut rekisteriyksikkö Rekisteröintipvm: 31.12.1993 |
|---|---|

Osuudet yhteisiin alueisiin ja erityisiin etuuksiin**Kiinteistötoimitukset ja viranomaispäätökset**

| | |
|--|------------------------------|
| 1) Yleistietoimitus Arkistoviite: 138-VIII-8 Maapinta-alan muutos: -0,2660 ha Muut kohdeyksiköt: 889-895-1-8657 YLI-UTOS PAIKALLISTIE | Rekisteröintipvm: 30.10.1987 |
|--|------------------------------|

Muita tietoja

Tulostettu kiinteistötietojärjestelmästä 26.9.2024.

Kiinteistörekisterin tiedoissa voi olla puutteita ja epätarkkuuksia.
Rekisteritiedoista katso tarkemmin www.maanmittauslaitos.fi/rekisteritiedot.

Perustiedot

| | | | |
|-----------------------|----------------|----------------------|-----------|
| Kiinteistötunnus: | 889-404-41-0 | Rekisteröintipvm: | 28.5.1934 |
| Nimi: | KARPPILA | Kokonaispinta-ala: | 147,71 ha |
| Rekisteriyksikkölaji: | Tila | Maapinta-ala: | 147,71 ha |
| Kunta: | Utajärvi (889) | Palstojen lukumäärä: | 2 |
| Arkistoviite: | 67-4 | | |

Muodostumistiedot

| | |
|---|----------------------|
| Kiinteistötoimitus tai viranomaispäätös: Rekisteröintipvm: 28.5.1934 | |
| Rekisteriyksiköt ja määräalat, joista tämä rekisteriyksikkö on muodostunut: | Maapinta-ala (ha) |
| Muodostumishetken pinta-ala yhteensä (ha): | 147,7100 |

Erottamattomat määräalat ja erillisinä luovutetut yhteisalueosuudet

Kaavat ja rakennuskiellot

Rasitteet, käyttöoikeudet ja käyttörajoitukset

| | |
|---|---------------------------------|
| | (X) = lakannut rekisteriyksikkö |
| 1) Kulkuoikeus , NIITYILLEEN JOHTAVILLA POLUILLA Oikeutettu: 889-404-41-0 KARPPILA Rasitetut: 889-893-1-0 (X) VALTION METSÄMAA | |
| 2) Tieoikeus (000-2023-K30658) / Leveys: 8 m Arkistoviite: MMLm/5349/33/2023 Oikeutetut: 889-404-61-1 SARVELA Rasitetut: 889-404-41-0 KARPPILA, 889-411-126-5 Yliutoksen latvakangas | Rekisteröintipvm: 3.1.2024 |

Osuudet yhteisiin alueisiin ja erityisiin etuuksiin

Kiinteistötoimitukset ja viranomaispäätökset

| | |
|--|----------------------------|
| 1) Yksityistöimitus Arkistoviite: MMLm/5349/33/2023 | Rekisteröintipvm: 3.1.2024 |
| 2) Rajankäynti Arkistoviite: MMLm/5349/33/2023 | Rekisteröintipvm: 3.1.2024 |

Muita tietoja

Tulostettu kiinteistötietojärjestelmästä 26.9.2024.

Kiinteistörekisterin tiedoissa voi olla puutteita ja epätarkkuuksia.
Rekisteritiedoista katso tarkemmin www.maanmittauslaitos.fi/rekisteritiedot.

Perustiedot

| | | | |
|-----------------------|----------------|--------------------|-----------|
| Kiinteistötunnus: | 889-404-41-0 | Rekisteröintipvm: | 28.5.1934 |
| Nimi: | KARPPILA | Kokonaispinta-ala: | 147,71 ha |
| Rekisteriyksikkölaji: | Tila | Maapinta-ala: | 147,71 ha |
| Kunta: | Utajärvi (889) | | |
| Arkistoviite: | 67-4 | | |

Kiinnitykset ja erityiset oikeudet

Kiinnityksen tai erityisen oikeuden etusija muodostuu hakemuksen vireilletulopäivämäärästä. Etusija esitetään rivillä *Etusija*; asioiden juokseva numerointi ei osoita etusijajärjestystä.

Etusijajärjestykseen on voitu hakea muutosta, jolloin myöhemmällä päivämäärällä oleva kiinnitys tai erityinen oikeus on voitu asettaa paremmalle etusijalle kuin aiemmin kirjatut. Etusijasta voi olla myös erillisenä muistutuksena kirjattu seliteteksti.

- 1) Kiinnitys 9.4.2001**

Asianumero: 742/9.4.2001/5164
 Arkistoviite: [742:2001:KI:5164](#)

Etusija: 23.4.1981 / 282

Rahamäärä: 18 164,30 €
 Panttikirja: Sähköinen
 Panttikirjan saaja: Utajärven Osuuspankki, 0190192-7
 Kohdistuu myös: 889-404-14-14, 889-411-3-26
- 2) Kiinnitys 28.6.2005**

Asianumero: 742/28.6.2005/10645
 Arkistoviite: [742:2005:KI:10645](#)

Etusija: 30.4.1986 / 336

Rahamäärä: 16 818 €
 Panttikirja: Sähköinen
 Panttikirjan saaja: Utajärven Osuuspankki, 0190192-7
 Kohdistuu myös: 889-404-14-14, 889-411-3-26
- 3) Kiinnitys 24.1.2006**

Asianumero: 742/24.1.2006/1193
 Arkistoviite: [742:2006:KI:1193](#)

Etusija: 15.3.1988 / 203

Rahamäärä: 28 087,38 €
 Panttikirja: Sähköinen
 Panttikirjan saaja: Utajärven Osuuspankki, 0190192-7
 Kohdistuu myös: 889-404-14-14, 889-411-3-26
- 4) Kiinnitys 24.1.2006**

Asianumero: 742/24.1.2006/1194
 Arkistoviite: [742:2006:KI:1194](#)

Etusija: 15.3.1988 / 203
 ja huonompi kuin asialla 1193

Rahamäärä: 25 228,19 €
 Panttikirja: Sähköinen

Panttikirjan saaja: Utajärven Osuuspankki, 0190192-7
Kohdistuu myös: 889-404-14-14, 889-411-3-26

5) Kiinnitys 24.1.2006

Asianumero: 742/24.1.2006/1195
Arkistoviite: [742:2006:KI:1195](#)
Etusija: 7.11.1989 / 894
Rahamäärä: 33 637,59 €
Panttikirja: Sähköinen
Panttikirjan saaja: Utajärven Osuuspankki, 0190192-7
Kohdistuu myös: 889-404-14-14, 889-411-3-26

6) Kiinnitys 24.1.2006

Asianumero: 742/24.1.2006/1197
Arkistoviite: [742:2006:KI:1197](#)
Etusija: 3.1.1991 / 2
Rahamäärä: 43 728,86 €
Panttikirja: Sähköinen
Panttikirjan saaja: Utajärven Osuuspankki, 0190192-7
Kohdistuu myös: 889-404-14-14, 889-411-3-26

Vallintarajoitukset

Ei vallintarajoituksia

Muistutukset

Ei muistutuksia

Tulostettu kiinteistötietojärjestelmästä 26.9.2024.

Todistuksesta käyvät ilmi ainakin kaikki ne hakemukset, jotka ovat saapuneet kirjaamisviranomaiselle todistuksen otsikon päiväystä edeltävänä arkipäivänä ennen viraston aukioloajan päättymistä.

Rekisteriyksikön pinta-alatiedoissa voi olla epätarkkuuksia.
Rekisteritiedoista katso tarkemmin www.maanmittauslaitos.fi/rekisteritiedot.

Perustiedot

| | | | |
|-----------------------|----------------|--------------------|------------|
| Kiinteistötunnus: | 889-404-14-14 | Rekisteröintipvm: | 25.10.1939 |
| Nimi: | METSÄLÄ | Kokonaispinta-ala: | 48,11 ha |
| Rekisteriyksikkölaji: | Tila | Maapinta-ala: | 48,11 ha |
| Kunta: | Utajärvi (889) | | |
| Arkistoviite: | 86-4 | | |

Kiinnitykset ja erityiset oikeudet

Kiinnityksen tai erityisen oikeuden etusija muodostuu hakemuksen vireilletulopäivämäärästä. Etusija esitetään rivillä *Etusija*; asioiden juokseva numerointi ei osoita etusijajärjestystä.

Etusijajärjestykseen on voitu hakea muutosta, jolloin myöhemmällä päivämäärällä oleva kiinnitys tai erityinen oikeus on voitu asettaa paremmalle etusijalle kuin aiemmin kirjatut. Etusijasta voi olla myös erillisenä muistutuksena kirjattu seliteteksti.

1) Kiinnitys 9.4.2001

Asianumero: 742/9.4.2001/5164
Arkistoviite: [742:2001:KI:5164](#)
Etusija: 23.4.1981 / 282
Rahamäärä: 18 164,30 €
Panttikirja: Sähköinen
Panttikirjan saaja: Utajärven Osuuspankki, 0190192-7
Kohdistuu myös: 889-404-41-0, 889-411-3-26

2) Kiinnitys 28.6.2005

Asianumero: 742/28.6.2005/10645
Arkistoviite: [742:2005:KI:10645](#)
Etusija: 30.4.1986 / 336
Rahamäärä: 16 818 €
Panttikirja: Sähköinen
Panttikirjan saaja: Utajärven Osuuspankki, 0190192-7
Kohdistuu myös: 889-404-41-0, 889-411-3-26

3) Kiinnitys 24.1.2006

Asianumero: 742/24.1.2006/1193
Arkistoviite: [742:2006:KI:1193](#)
Etusija: 15.3.1988 / 203
Rahamäärä: 28 087,38 €
Panttikirja: Sähköinen
Panttikirjan saaja: Utajärven Osuuspankki, 0190192-7
Kohdistuu myös: 889-404-41-0, 889-411-3-26

4) Kiinnitys 24.1.2006

Asianumero: 742/24.1.2006/1194
Arkistoviite: [742:2006:KI:1194](#)
Etusija: 15.3.1988 / 203
ja huonompi kuin asialla 1193
Rahamäärä: 25 228,19 €
Panttikirja: Sähköinen

Panttikirjan saaja: Utajärven Osuuspankki, 0190192-7
Kohdistuu myös: 889-404-41-0, 889-411-3-26

5) Kiinnitys 24.1.2006

Asianumero: 742/24.1.2006/1195
Arkistoviite: [742:2006:KI:1195](#)
Etusija: 7.11.1989 / 894
Rahamäärä: 33 637,59 €
Panttikirja: Sähköinen
Panttikirjan saaja: Utajärven Osuuspankki, 0190192-7
Kohdistuu myös: 889-404-41-0, 889-411-3-26

6) Kiinnitys 24.1.2006

Asianumero: 742/24.1.2006/1197
Arkistoviite: [742:2006:KI:1197](#)
Etusija: 3.1.1991 / 2
Rahamäärä: 43 728,86 €
Panttikirja: Sähköinen
Panttikirjan saaja: Utajärven Osuuspankki, 0190192-7
Kohdistuu myös: 889-404-41-0, 889-411-3-26

Vallintarajoitukset

Ei vallintarajoituksia

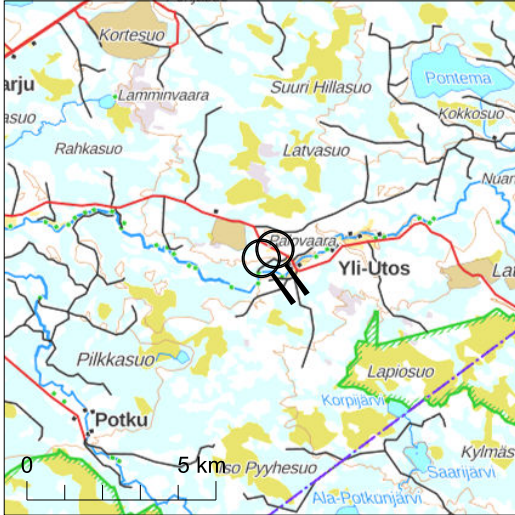
Muistutukset

Ei muistutuksia

Tulostettu kiinteistötietojärjestelmästä 26.9.2024.

Todistuksesta käyvät ilmi ainakin kaikki ne hakemukset, jotka ovat saapuneet kirjaamisviranomaiselle todistuksen otsikon päiväystä edeltävänä arkipäivänä ennen viraston aukioloajan päättymistä.

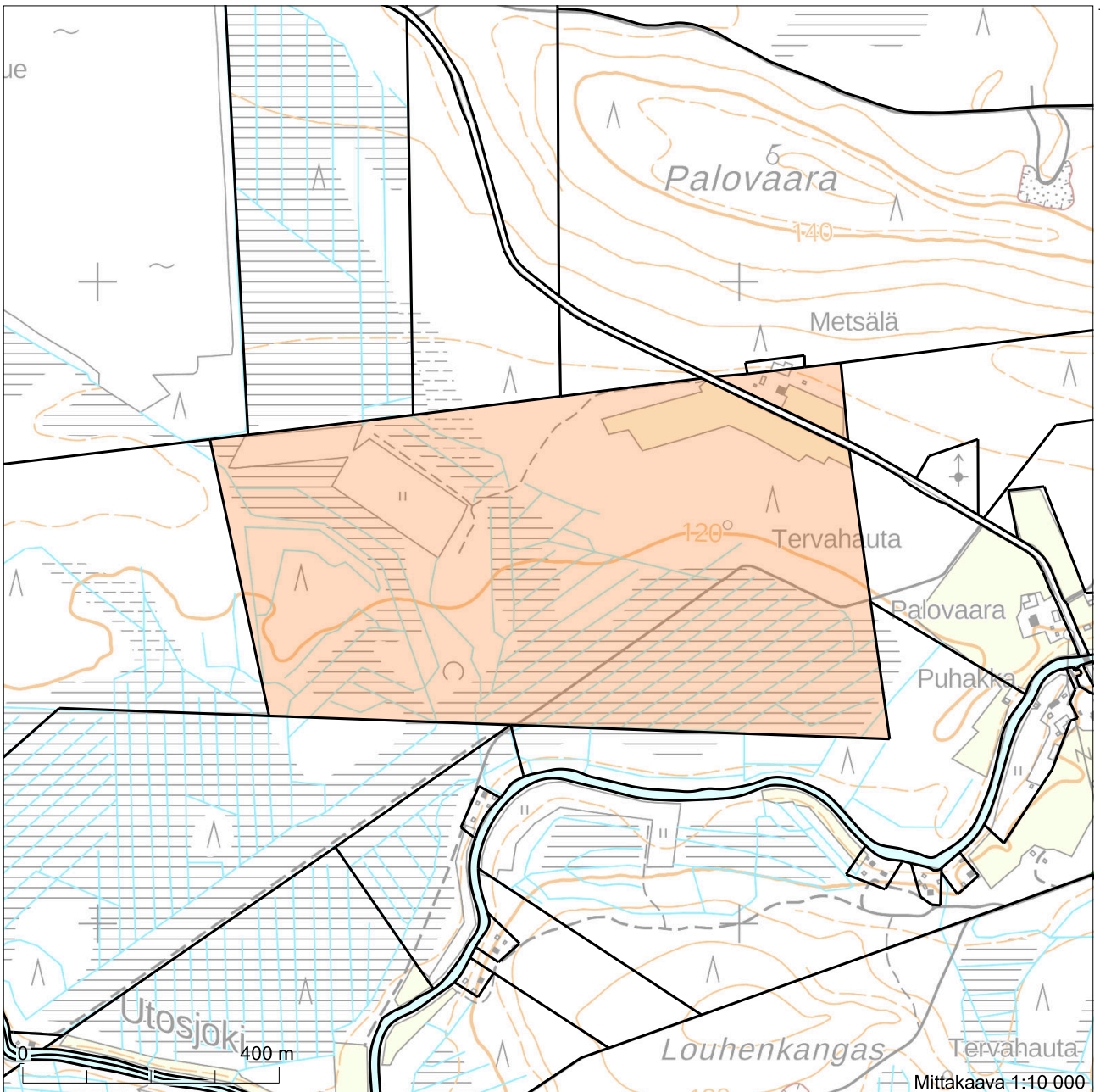
Rekisteriyksikön pinta-alatiedoissa voi olla epätarkkuuksia.
Rekisteritiedoista katso tarkemmin www.maanmittauslaitos.fi/rekisteritiedot.



| | |
|-----------------------|----------------|
| Kiinteistötunnus: | 889-404-14-14 |
| Nimi: | METSÄLÄ |
| Rekisteriyksikkölaji: | Tila |
| Kunta: | Utajärvi (889) |
| Palstojen lukumäärä: | 2 |

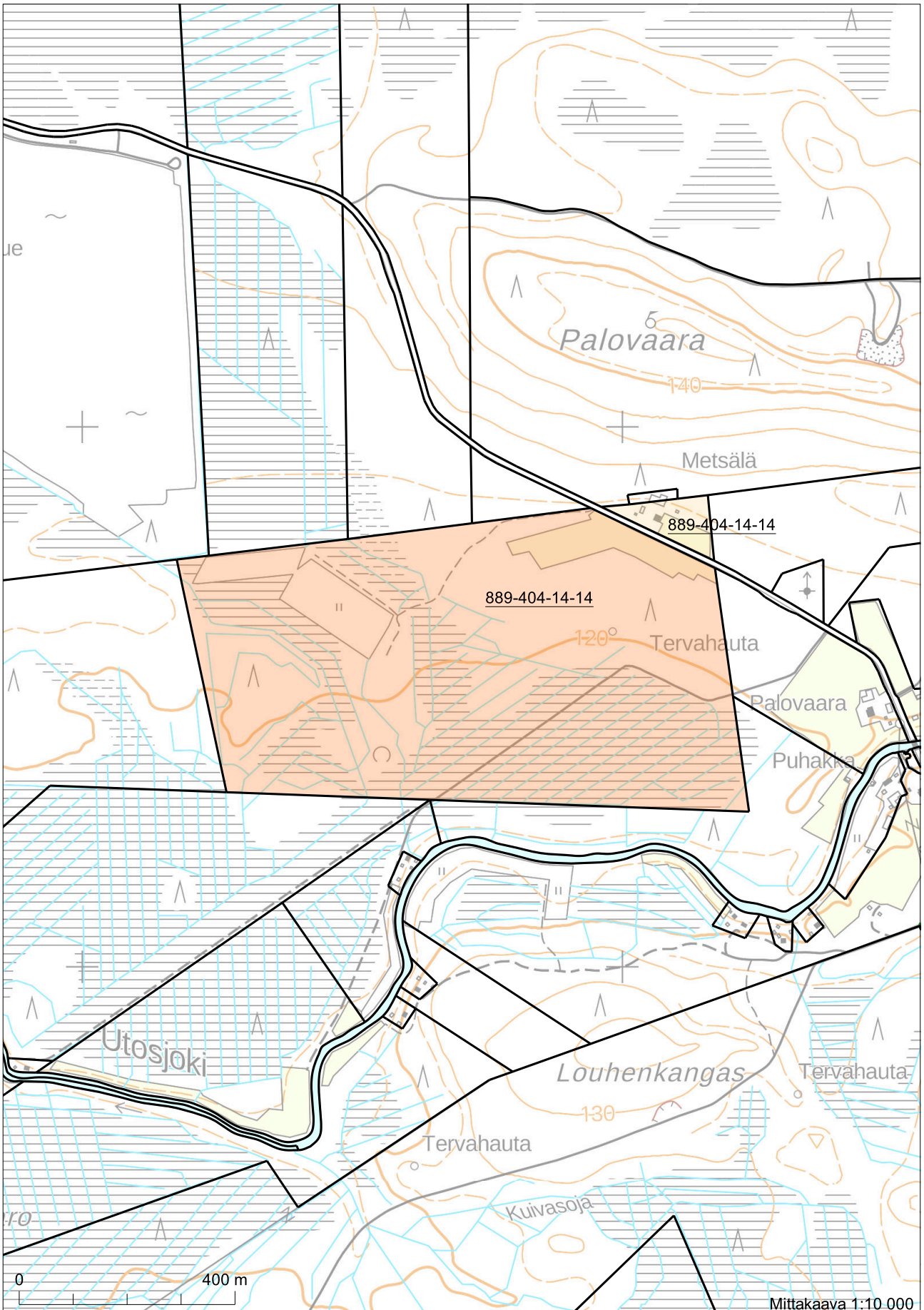
Tulostettu kiinteistötietojärjestelmästä 26.9.2024.

Kiinteistörekisterin tiedoissa voi olla puutteita ja epätarkkuuksia. Rekisteriyksikön tarkka alueellinen ulottuvuus selviää toimitusasiakirjoista ja maastosta. Rekisteritiedoista katso tarkemmin www.maanmittauslaitos.fi/rekisteritiedot.

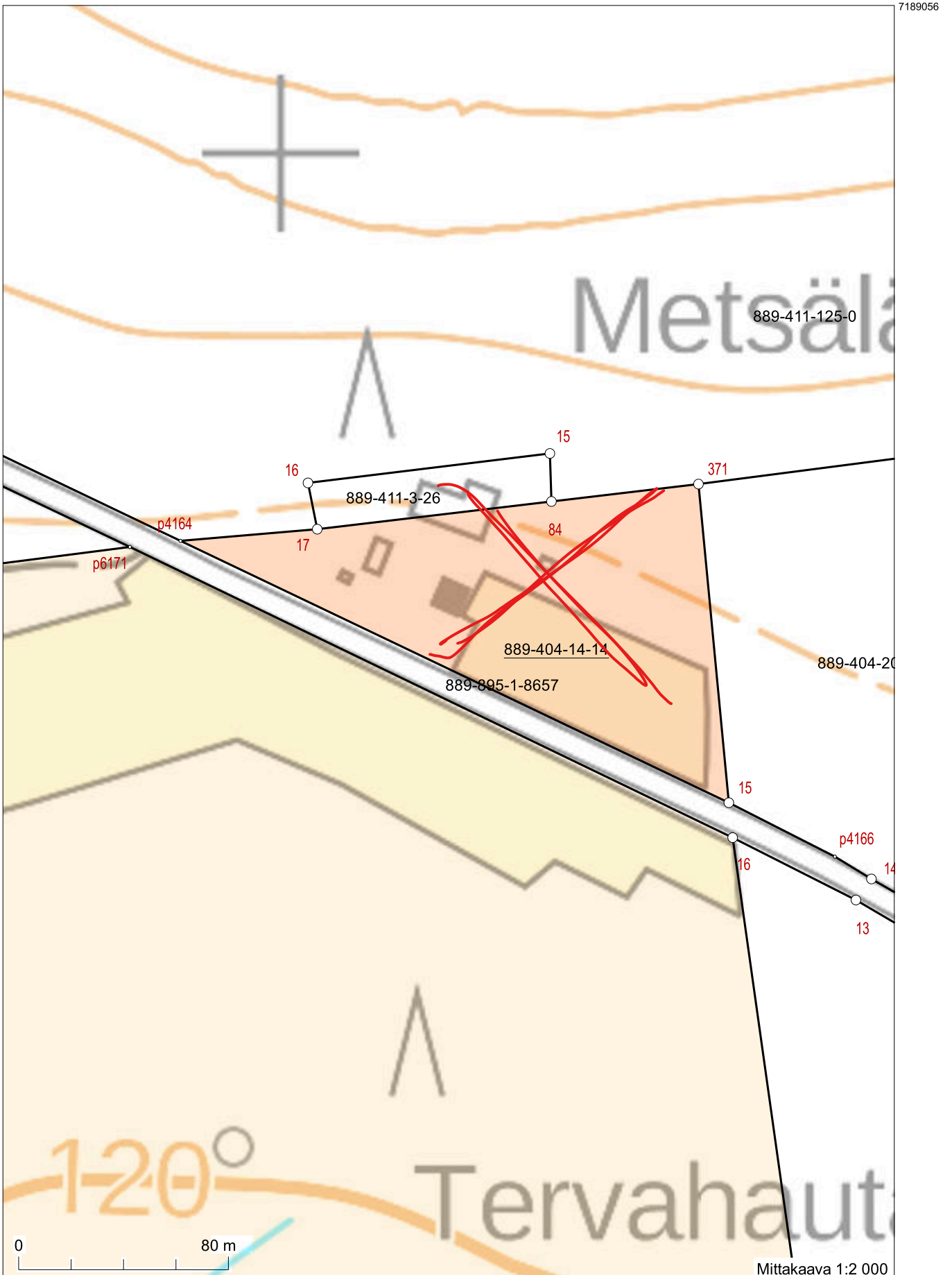


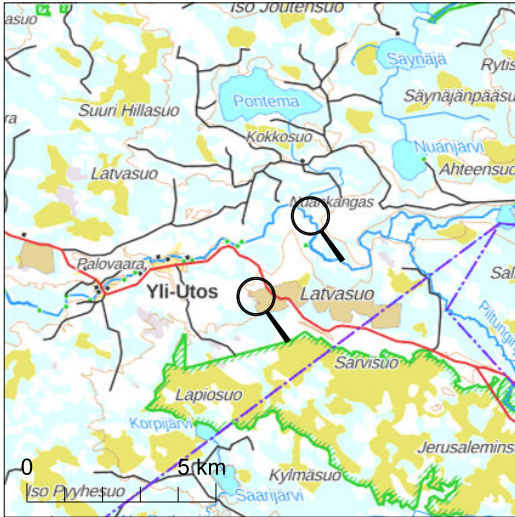
7189431

7187731



Mittakaava 1:10 000

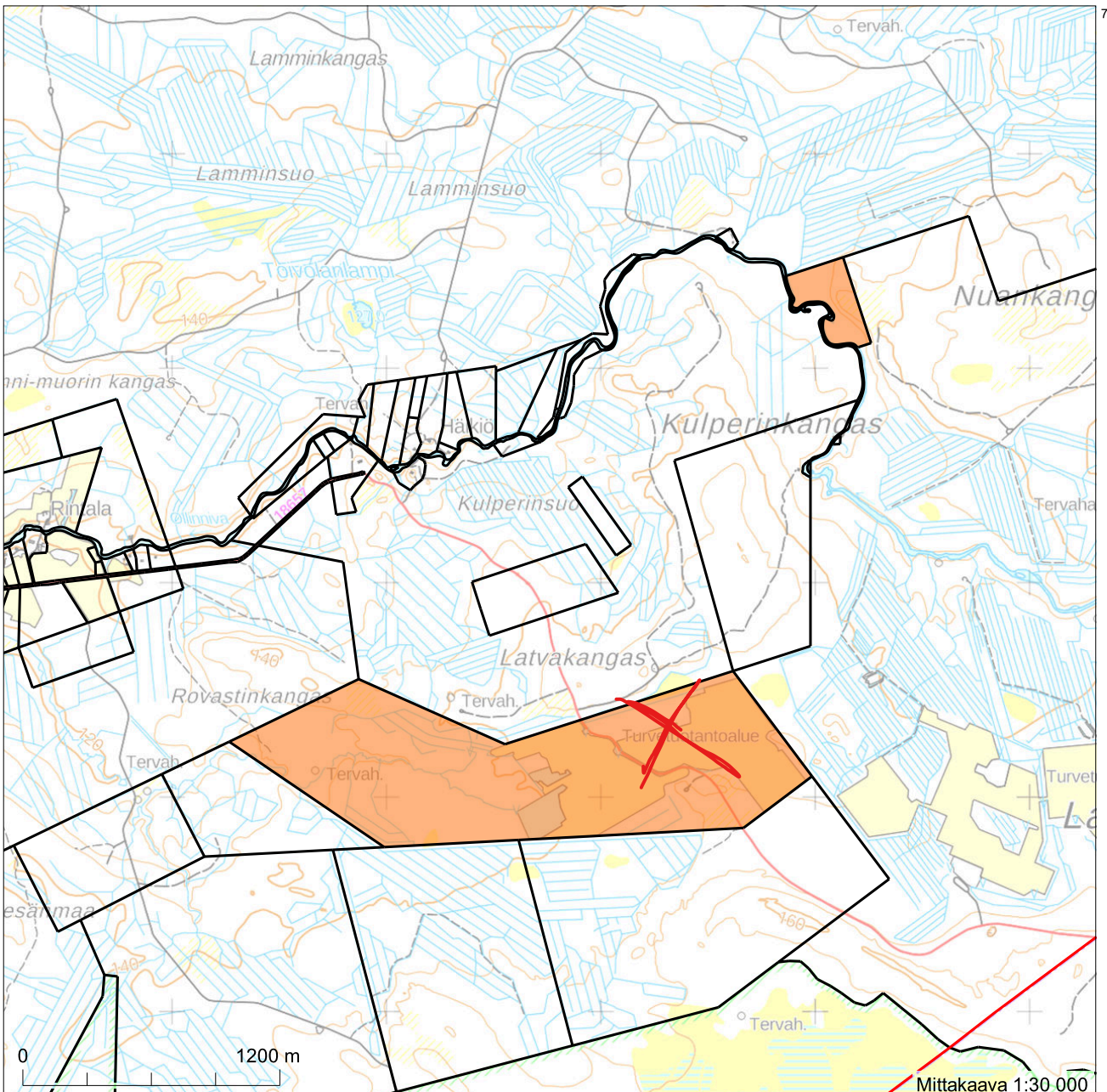




Kiinteistötunnus: 889-404-41-0
 Nimi: KARPPILA
 Rekisteriyksikkölaji: Tila
 Kunta: Utajärvi (889)
 Palstojen lukumäärä: 2

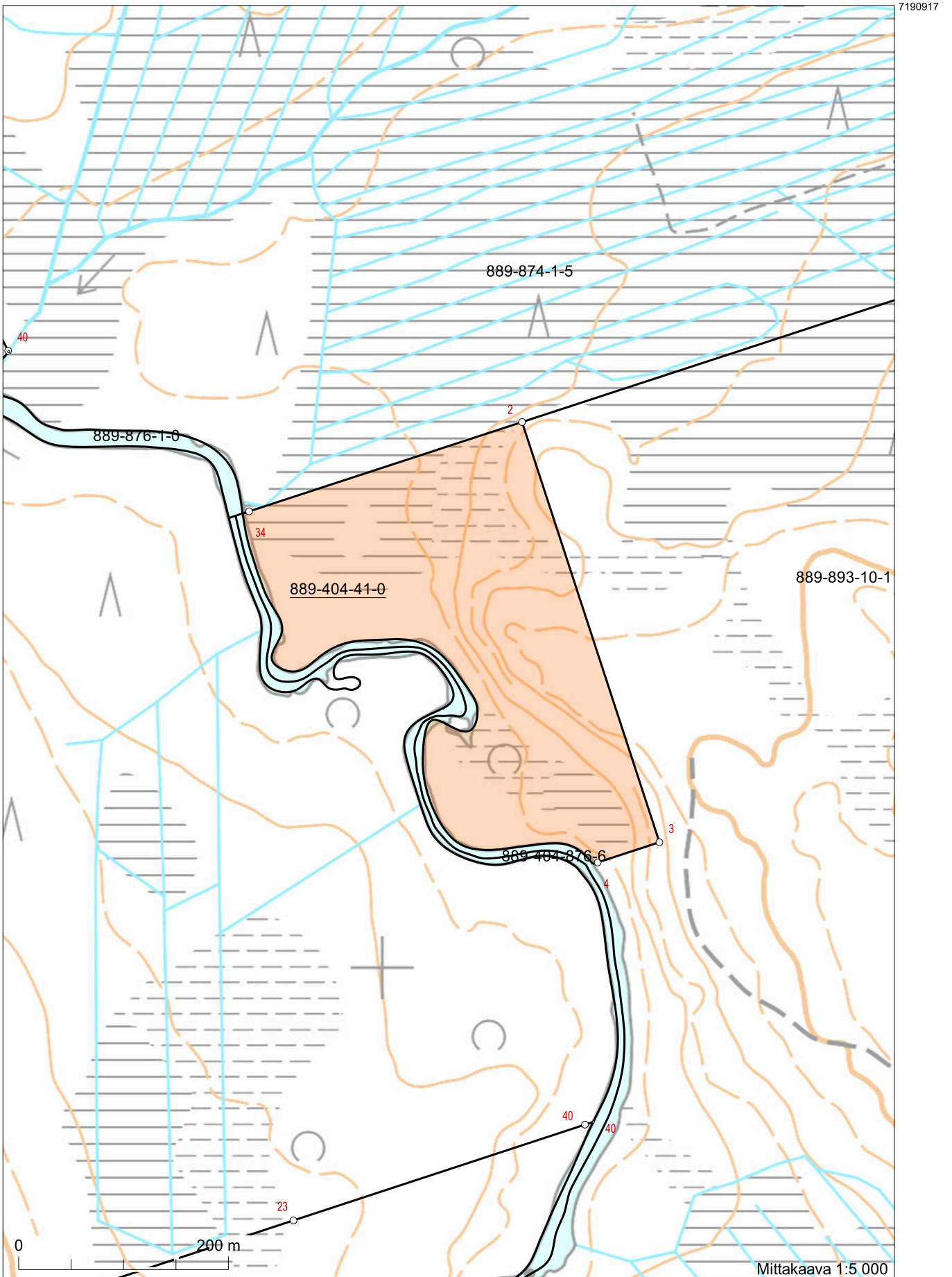
Tulostettu kiinteistötietojärjestelmästä 26.9.2024.

Kiinteistörekisterin tiedoissa voi olla puutteita ja epätarkkuuksia. Rekisteriyksikön tarkka alueellinen ulottuvuus selviää toimitusasiakirjoista ja maastosta. Rekisteritiedoista katso tarkemmin www.maanmittauslaitos.fi/rekisteritiedot.



7191693

7186593



7190917

5076411
Koordinaatisto: ETRS-TM35FIN
Taustakartta on viitteellinen.

7189702
502491

